

KG
Woszczyły

Projekt 301



UCHWAŁA NR
RADY GMINY ŚWIERKLANIEC

z dnia 2021 r.

**w sprawie przystąpienia do zmiany Studium uwarunkowań i kierunków zagospodarowania
przestrzennego gminy Świerklaniec**

Na podstawie art. 18 ust. 2 pkt 5 ustawy z dnia 8 marca 1990r. o samorządzie gminnym (Dz. U. 2020 poz. 713 z późn. zm.) oraz art. 9 ust. 1 i 3 w zw. z art. 27 ustawy z dnia 27 marca 2003r. o planowaniu i zagospodarowaniu przestrzennym (Dz. U. 2020 poz. 293 z późn. zm.) Rada Gminy Świerklaniec uchwała, co następuje:

§ 1. 1. Przystępuje się do sporządzenia zmiany studium uwarunkowań i kierunków zagospodarowania przestrzennego Gminy Świerklaniec.

2. Granicami obszaru objętego zmianą studium uwarunkowań i kierunków zagospodarowania przestrzennego Gminy Świerklaniec są granice administracyjne Gminy Świerklaniec.

3. Integralną częścią uchwały jest załącznik graficzny przedstawiający granice obszaru objętego projektem zmiany studium.

§ 2. Wykonanie uchwały powierza się Wójtowi Gminy Świerklaniec.

§ 3. Uchwała wchodzi w życie z dniem podjęcia.

Kierownik
Referatu Geodezji i Planowania Przestrzennego
Gospodarki i Inwestycji w Nieruchomościach
ZASTĘPCA WÓJTA

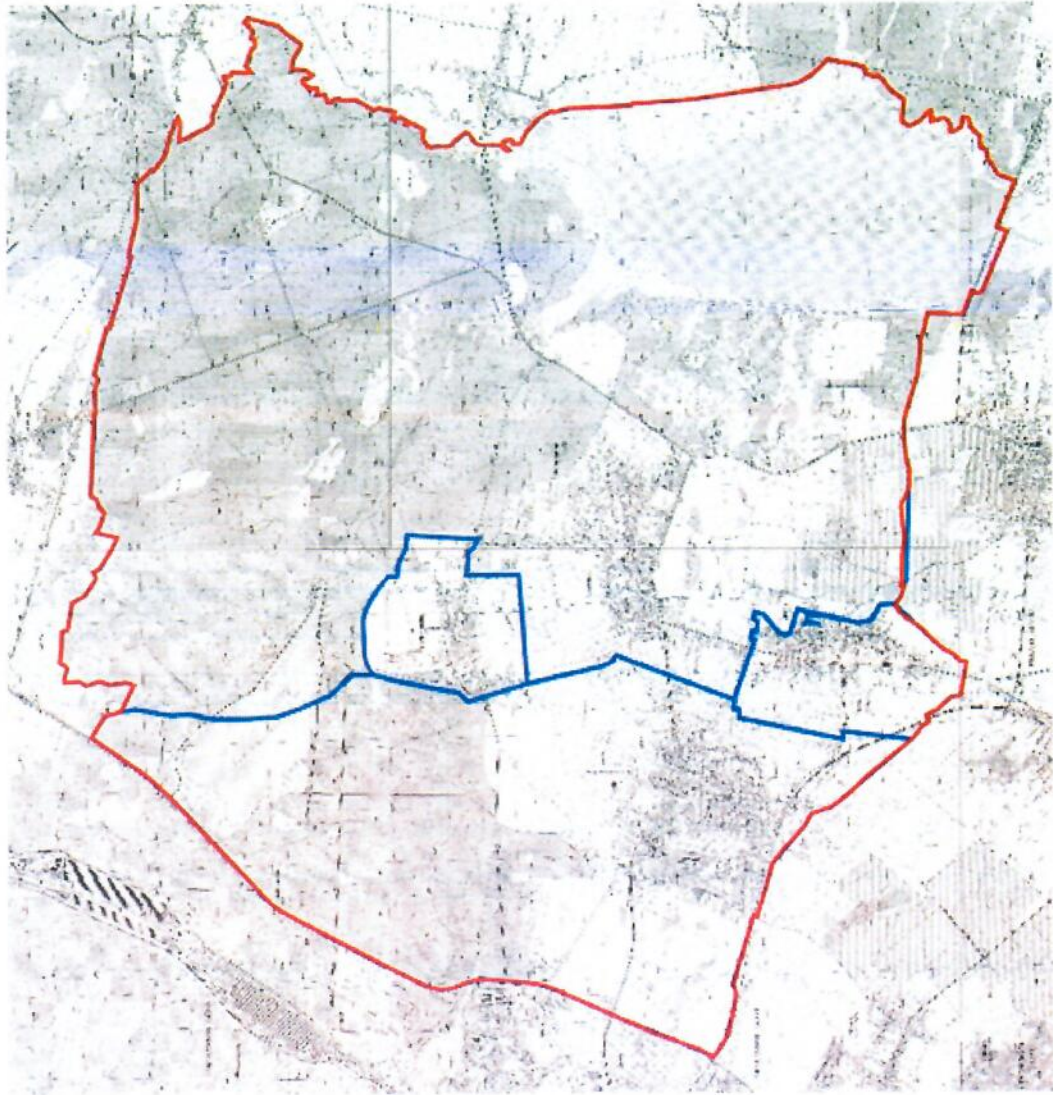
Anna Kubisa

WOJTA
Marek Cyl

Załącznik do uchwały Nr

Rady Gminy Świerklaniec

z dnia.....2021 r.



— Granica opracowania zmiiany Studium
uwarunkowań i kierunków
zagospodarowania przestrzennego
gminy Świerklaniec

— Granica sołectw

Uzasadnienie

do projektu uchwały w sprawie przystąpienia do zmiany Studium uwarunkowań i kierunków zagospodarowania przestrzennego gminy Świerklaniec.

Studium uwarunkowań i kierunków zagospodarowania przestrzennego jest dokumentem określającym politykę przestrzenną gminy.

Teren przeznaczony do objęcia opracowaniem zmiany studium obejmuje cały obszar w granicach administracyjnych gminy.

Przystąpienie do sporządzenia zmiany Studium zagospodarowania przestrzennego podyktowane jest przede wszystkim koniecznością stworzenia możliwości lokalizacji terenów pod farmy fotowoltaiczne, elektrownie słoneczne o mocy produkcyjnej powyżej 100kW, które pozwolą na zaspokojenie potrzeb związanych z zapotrzebowaniem na energię, a także wnioskami mieszkańców Gminy Świerklaniec o zmianę przeznaczenia terenu.

W procedurze zmiany Studium należy się spodziewać, że wpłyną kolejne wnioski a ich uwzględnienie może mieć także znaczący wpływ na ostateczny kształt polityki przestrzennej całej gminy Świerklaniec.

Projekt zmiany Studium będzie szeroko konsultowany z mieszkańcami i organizacjami pozarządowymi. Propozycje, w tym warianty rozwiązań, będą udostępniane publicznie, a ich rozstrzygnięcia będą wyrazem kompromisu możliwego do przyjęcia przez większość zainteresowanych zmianami w planach miejscowych oraz obowiązujących przepisów prawa.

Uchwała o przystąpieniu do sporządzenia zmiany Studium jest niezbędna do przeprowadzenia postępowania w celu wyłonienia wykonawcy opracowania zmiany Studium, jak również dalszego procedowania prac planistycznych.

Z uwagi na powyższe podjęcie uchwały w sprawie przystąpienia do zmiany Studium jest w pełni uzasadnione.

ZASTĘPCA WÓJTA

Anna Kubica
Anna Kubica

Kierownik
Referatu Geodezji, Planowania Przestrzennego
Gospodarki Gminami i Nieruchomościami

[Podpis]