

Referat Geodezji, Planowania Przestrzennego,
Gospodarki Gruntami i Nieruchomościami

Świerklaniec, dnia 20.04.2021 r.

GN.0643.8.2021

Informacja
dotycząca gospodarki nieruchomościami gminnymi
w okresie od 1 stycznia 2020 roku do 31 grudnia 2020 roku



NIERUCHOMOŚCI NABYTE LUB ZAMIENIONE PRZEZ GMINĘ ŚWIERKLANIEC:

- Nabyto w drodze zamiany ¼ udziału nieruchomości położonej w Świerklańcu w rejonie ul. Tarnogórskiej i ul. Radzionkowskiej - działki nr 1818/279 o wartości **12 320,00 zł**, za dopłatą na rzecz Gminy Świerklaniec różnicy wartości zamienianych nieruchomości powiększonej o należny podatek VAT w kwocie: 4 516,56 zł.
- Nabyto nieruchomość położoną w Orzechu w rejonie ul. Bytomskiej, składającą się z działki nr 384/2 o wartości **32 300,00 zł**.
- Nabyto w drodze komunalizacji działkę nr 342/16, położoną w rej. ul. Wojciecha w Nakle Śląskim - o wartości **3 160,00 zł**

Razem wartość nabytych nieruchomości – 47 780,00 zł

NIERUCHOMOŚCI ZBYTE LUB ZAMIENIONE PRZEZ GMINĘ ŚWIERKLANIEC

- Zbyto w trybie przetargu ograniczonego, ze względu na brak drogi dojazdowej, nieruchomość składającą się z działek nr 675/191, 676/191, 677/191, 678/191 położone w Nowym Chechle, rejon ulicy Powstańców - za kwotę **55 100,00 zł**.
- Zbyto w drodze zamiany nieruchomość położoną w Nakle Śląskim w rejonie ul. Lasowickiej, składającą się z działki nr **3696/360** o wartości 15 992,00 zł, za dopłatą na rzecz Gminy Świerklaniec różnicy wartości zamienianych nieruchomości (działka 1818/279) powiększonej o należny podatek VAT w kwocie: **4 516,56 zł**.
- Zbyto w trybie przetargu ustnego nieograniczonego nieruchomość gruntową położoną w Świerklańcu w rejonie ul. Akacyjowej, składającą się z działek o numerach ewidencyjnych 3083/295, 3087/396, 3088/396 – za kwotę **89 445,60 zł brutto**.
- Zbyto w drodze bezprzetargowej nieruchomość składającą się z działki nr 3694/360 położoną w Nakle Śląskim przy ul. Lasowickiej - za kwotę **15 621,00 zł brutto**.
- Zbyto w trybie przetargu ustnego nieograniczonego nieruchomość gruntową, składającą się z działki nr 842/46, położoną w Świerklańcu w rejonie ulic Tarnogórskiej i Oświęcimskiej - za kwotę **1 595 800,00 zł brutto**.

Razem wartość wpływów z tytułu zbycia nieruchomości – 1 760 483,16 zł

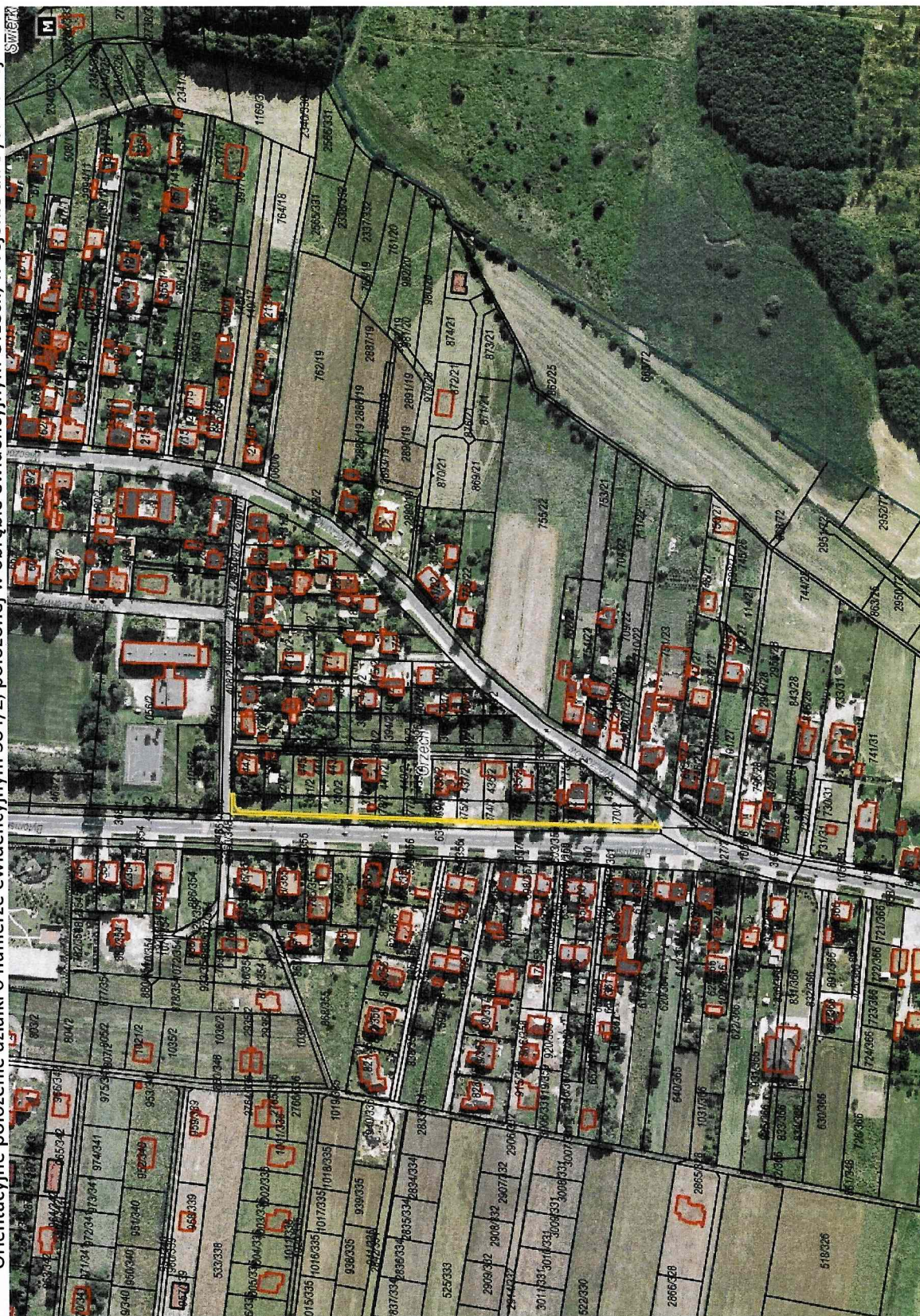
WPŁYWY POZOSTAŁE W OKRESIE OD 01.01.2020R. DO 31.12.2020R.

- **468 715,81 zł brutto** - z tytułu rocznych opłat wjazdowych oraz umów poddzierżaw gruntu na terenie **Zalewu Nakło – Chechło** (dot. Ośrodków wypoczynkowych, punktów handlowych, domków letniskowych oraz umów sezonowych związanych z wypożyczaniem urządzeń zabawowych i sportowych);
- **319 436,00 zł brutto** - z tytułu opłat wjazdowych i udostępnienia miejsc na terenie Parku Świerklanieckiego, w tym z tytułu najmu lokali użytkowych na terenie Parku;
- **138 886,36 zł brutto.** - z tytułu dzierżaw gruntów rolnych na okres do 3 lat, udostępnienia miejsc pod reklamy oraz opłat za użytkowanie wieczyste;
- **51 368,10 zł brutto.** - z tytułu wpływów za wykorzystane media przez dzierżawców lub najemców;
- **49 468,49 zł brutto.** - z tytułu naliczonych opłat adiacenckich

Razem wartość wpływy pozostałe – 1 027 874,76 zł zł

Kierownik
Referatu Geodezji, Planowania Przestrzennego
Gospodarki Gruntami i Nieruchomościami
Ludmilla Jaśkiewicz
Ludmilla Jaśkiewicz

Orientacyjne położenie działki o numerze ewidencyjnym 384/2, położonej w obrębie ewidencyjnym Orzech, w rejonie ul. Bytomskiej:



Orientacyjne położenie działek o numerach ewidencyjnych 675/191, 676/191, 677/191, 678/191, 679/191, położonych w obrębie ewidencyjnym Nowe Chechło, w rejonie ul. Powstańców:



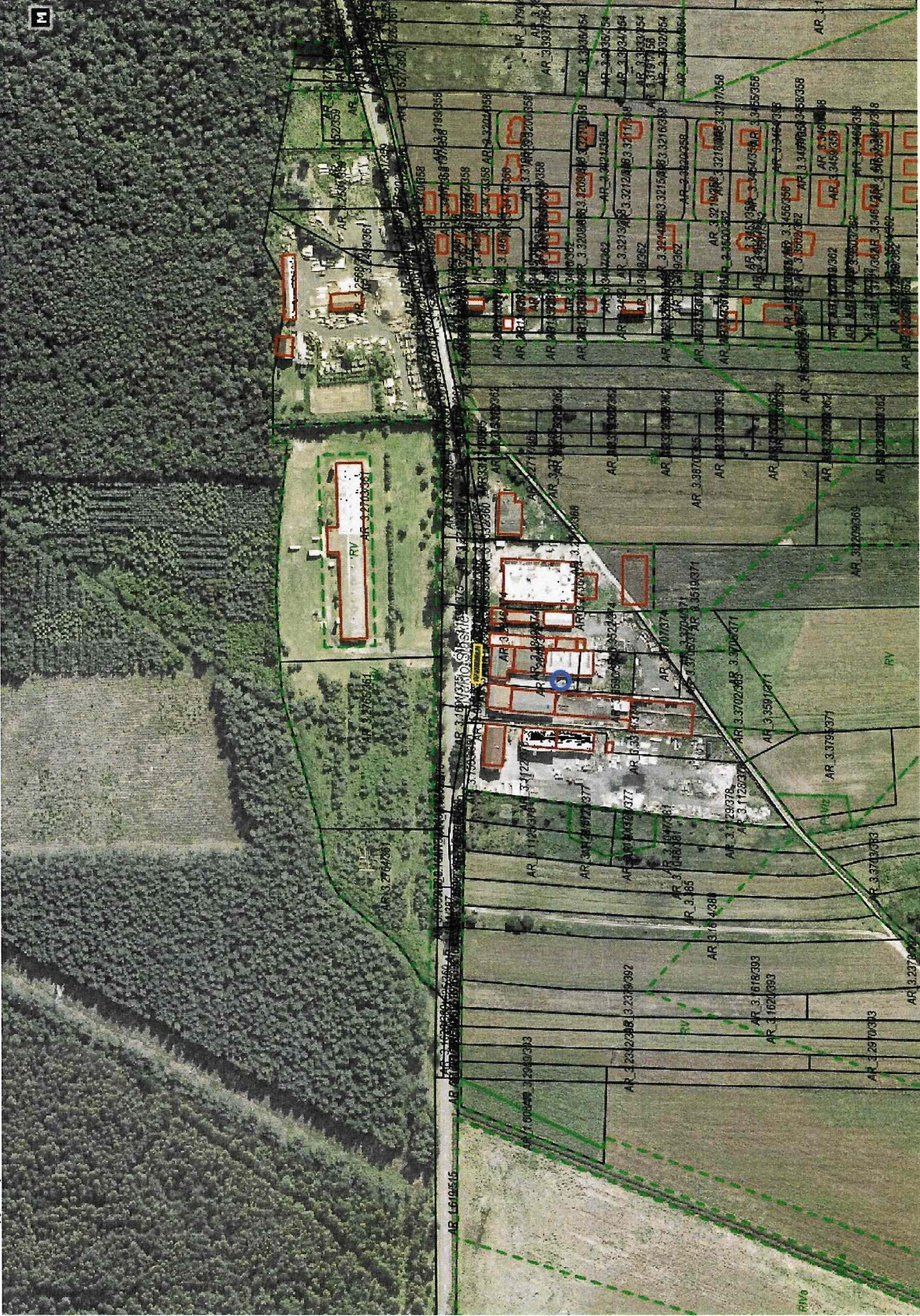
Orientacyjne położenie działki o numerze ewidencyjnym 3696/360, położonej w obrębie ewidencyjnym Nako Śląskie, w rejonie ul. Lasowickiej:



Orientacyjne położenie działki o numerach ewidencyjnych 3083/295, 3087/396, 3088/396 położonych w obrębie ewidencyjnym Świerkianiec, w rejonie ul. Akacyjnej:



Orientacyjne położenie działki o numerze ewidencyjnym 3694/360, położonej w obrębie ewidencyjnym Nakto Śląskie, w rejonie ul. Lasowickiej:



Orientacyjne położenie działki o numerze ewidencyjnym 842/46, położonej w obrębie ewidencyjnym Świerkianiec, w rejonie ul. Tarnogórskiej i Oświęcimskiej:

