

KG  
Buk

Projekt 367



**UCHWAŁA NR .....  
RADY GMINY ŚWIERKLANIEC**

z dnia ..... 2021 r.

**w sprawie przystąpienia do sporządzenia zmiany miejscowego planu zagospodarowania przestrzennego przyjętego Uchwałą Nr XXIX/219/20 Rady Gminy Świerklaniec z dnia 25 czerwca 2020r. w sprawie miejscowego planu zagospodarowania przestrzennego dla obszaru położonego w gminie Świerklaniec obejmującego część obszaru sołectwa Orzech – etap 1**

Na podstawie art. 18 ust. 2 pkt 5 ustawy z dnia 8 marca 1990 r. o samorządzie gminnym (t.j. Dz. U. 2020 poz. 713 z późn. zm.), w związku z art. 14 ust. 1, 2 i 4 ustawy z dnia 27 marca 2003 r. o planowaniu i zagospodarowaniu przestrzennym (Dz. U. 2021 poz. 741 z późn. zm.) na wniosek Wójty Gminy Świerklaniec, Rada Gminy Świerklaniec uchwała, co następuje:

§ 1. Przystępuje się do sporządzenia zmiany miejscowego planu zagospodarowania przestrzennego przyjętego Uchwałą Nr XXIX/219/20 Rady Gminy Świerklaniec z dnia 25 czerwca 2020r. w sprawie miejscowego planu zagospodarowania przestrzennego dla obszaru położonego w gminie Świerklaniec obejmującego część obszaru sołectwa Orzech – etap 1, dla fragmentu obszaru Gminy Świerklaniec.

§ 2. Granica obszaru objętego miejscowym planem zagospodarowania określa załącznik graficzny, który stanowi integralną część niniejszej uchwały.

§ 3. Wykonanie uchwały powierza się Wójtowi Gminy Świerklaniec.

§ 4. Uchwała wchodzi w życie z dniem podjęcia.

Kierownik  
Biura Geodezji, Planowania Przestrzennego,  
Gospodarki Gruntami i Nieruchomościami

*[Signature]*  
Admiła Jaśkiewicz

**ZASTĘPCA WÓJTY**

*[Signature]*  
Anna Kulhaz

Klaudia Kubińska  
rada prawny

*[Signature]*

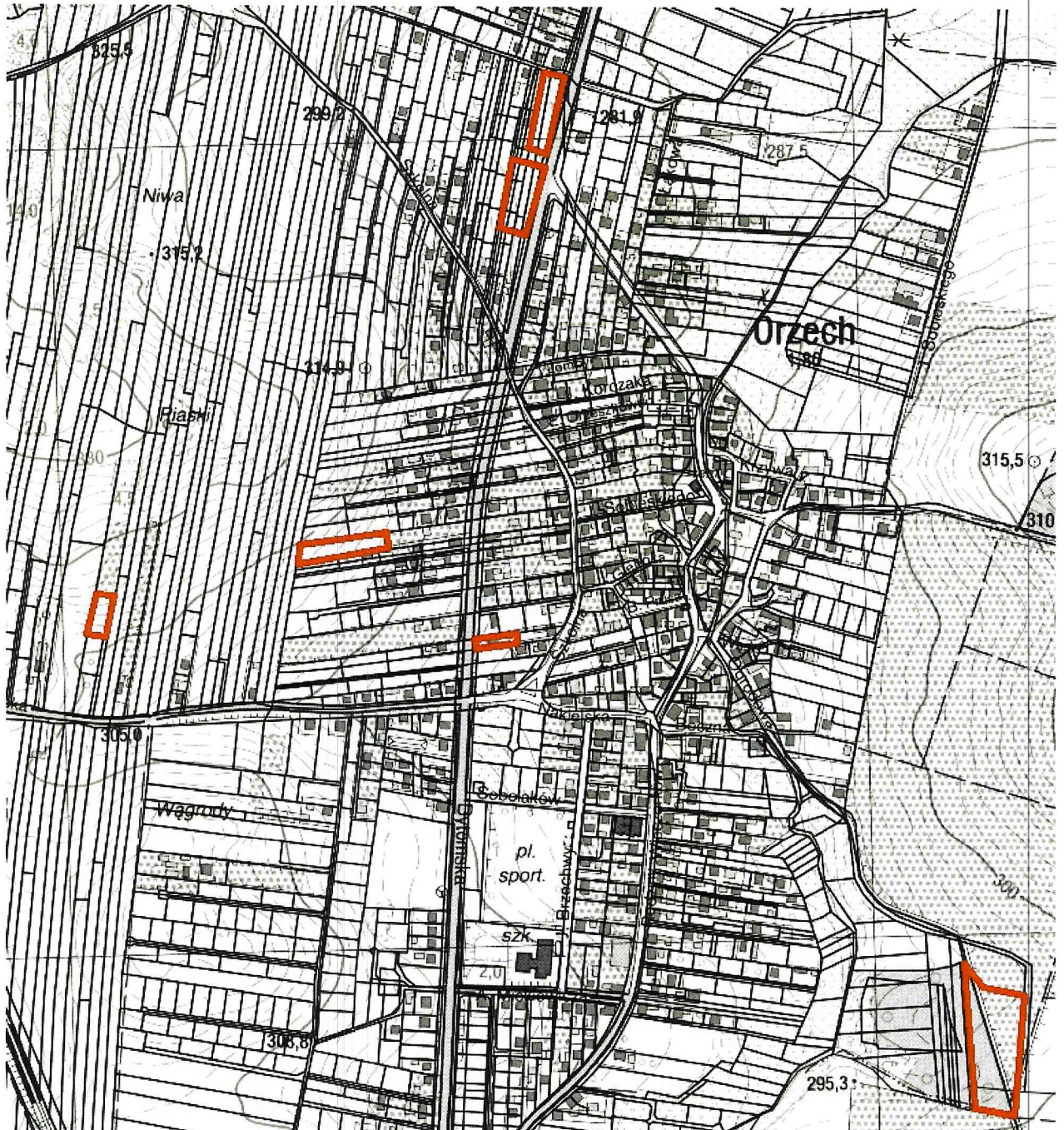
**WÓJT**  
*[Signature]*  
Marek Cyl

Załącznik do uchwały Nr .....

Rady Gminy Świerklaniec

z dnia.....2021 r.

**Obszary przeznaczone do zmiany w miejscowego planu zagospodarowania przestrzennego dla obszaru położonego w gminie Świerklaniec obejmującego część obszaru sołectwa Orzech – etap 1.**



Kierownik  
Referatu Geodezji, Planowania Przestrzennego,  
Gospodarki Ciągłymi i Nieruchomościami

*Liawita Jaskiewicz*  
Liawita Jaskiewicz

## Uzasadnienie

Projekt uchwały został przygotowany na podstawie o art. 18 ust. 2 pkt 5 ustawy z dnia 27 marca 2003 r. o planowaniu i zagospodarowaniu przestrzennym (Dz. U. z 2021 r. poz. 741 z późn. zm.) w związku ze stwierdzeniem nieważności obowiązującego planu miejscowego przyjętego Uchwałą nr IV/56/03 Rady Gminy Świerklaniec z dnia 31.01.2003r. w sprawie zmiany miejscowego planu ogólnego zagospodarowania przestrzennego gminy Świerklaniec konieczne jest przystąpienie do sporządzenia zmiany miejscowego planu zagospodarowania przestrzennego przyjętego Uchwałą Nr XXIX/219/20 Rady Gminy Świerklaniec z dnia 25 czerwca 2020r. w sprawie miejscowego planu zagospodarowania przestrzennego dla obszaru położonego w gminie Świerklaniec obejmującego część obszaru sołectwa Orzech – etap 1, fragmentu obszaru oznaczonego symbolem 2R, położonego przy ul. Nakielskiej w sołectwie Orzech pod zabudowę mieszkaniową jednorodzinną.

Potrzeba opracowania planu wynika również ze zgłoszonych wniosków zainteresowanych osób, dotyczących zmiany:

- przeznaczenia terenu oznaczonego symbolem 1 ZR - tereny zadrzewień, pod zabudowę mieszkaniową,
- rozszerzenia dopuszczeń symbolu 1 MU - tereny zabudowy mieszkaniowo-usługowej, o zabudowę mieszkaniową jednorodzinną,
- w fragmencie zmiana symbolu 5MN2 - tereny zabudowy mieszkaniowej jednorodzinnej - dla lokalizacji nowej zabudowy, na MU - teren zabudowy mieszkaniowo - usługowej,
- częściowa zmiana zapisów symbolu 3MU z dopuszczeniem zbliżenia do granicy pasa drogi wojewódzkiej 911, ul. Radzionkowska.

Ustalenia zmiany planu w odpowiednim stopniu zaspakajają potrzeby ludności oraz potrzeby interesu publicznego zgodnie z wnioskami oraz dopuszczają funkcje, które nie naruszają ustaleń obowiązującego Studium, zachowują wymogi ładu przestrzennego, urbanistyki, architektury oraz utrwalają charakter obecnego zagospodarowania.