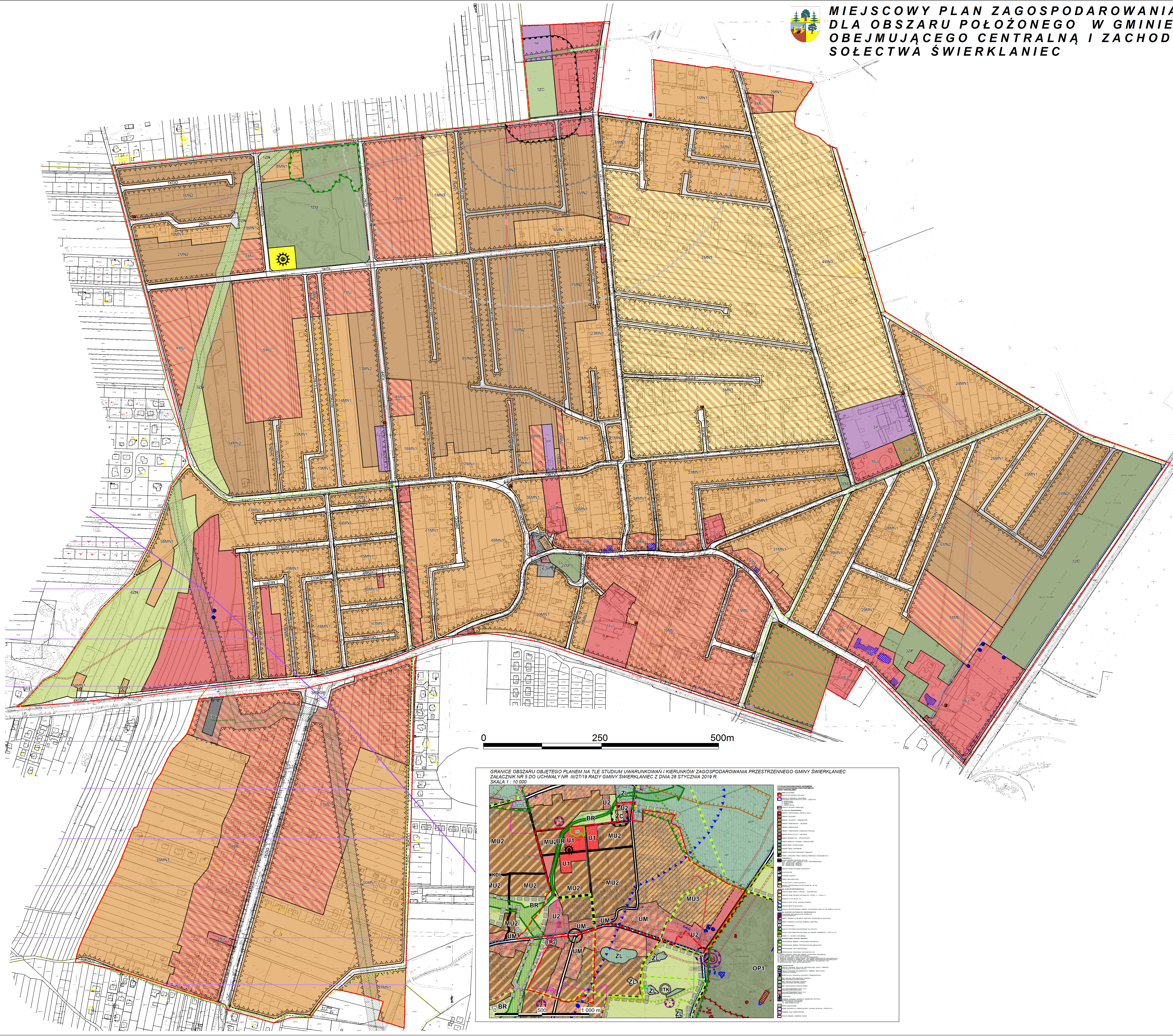




**MIEJSKOWY PLAN ZAGOSPODAROWANIA PRZESTRZENNEGO
DLA OBSZARU POŁOŻONEGO W GMINIE ŚWIERKLANIEC
OBEJMUJĄCEGO CENTRALNĄ I ZACHODNIĄ CZĘŚĆ OBSZARU
SOŁECTWA ŚWIERKLANIEC**

PROJEKT RYSUNKU PLANU
ZAŁĄCZNIK NR 1 DO UCHWAŁY NR
RADY GMINY ŚWIERKLANIEC
Z DNIA R.
SKALA 1 : 2 000



- GRANICE OBSZARU OBJĘTEGO PLANEM
- LINIE ROZGRANICZAJĄCE TERENY O RÓŻNYM PRZEZNACZENIU LUB RÓŻNYCH ZASADACH ZAGOSPODAROWANIA
- NIEPRZEKRACZALNE LINIE ZABUDOWY
- OBIEKTY ZABYTKOWE CHRONIONE USTALENIAMI PLANU
- DOMINANTA UKŁADU PRZESTRZENNEGO
- GRANICE I SPOSOBY ZAGOSPODAROWANIA TERENÓW LUB OBIEKTÓW PODLEGAJĄCYCH OCHRONIE NA PODSTAWIE PRZEZISÓW OCHRONY GRANICE OBSZARU OBJĘTEGO PLANEM ZNAJDUJĄ SIĘ W GRANICACH GZWP NR 327 LUBLINIEC-MYSZKÓW.
- GRANICE TERENÓW POŁOŻONYCH W ODLEGŁOŚCI DO 50 M OD GRANIC CMENTARZA
- GRANICE TERENÓW POŁOŻONYCH W ODLEGŁOŚCI DO 500 M OD GRANIC CMENTARZA
- STREFA KONTROLOWANA OD GAZOCIĄGU WYSOKIEGO I PODWYŻSZEGO ŚREDNIEGO CIŚNIENIA
- GRANICA I OBSZAR STREFY II TERENU ZAMKNIĘTEGO W ODLEGŁOŚCI OD 2000 m DO 3000 m DLA WOJSKOWEGO OBIEKTU I TECHNICZNEGO Z LOKALIZOWANEGO W KOMPLEKSIE WOJSKOWYM RESORTU OBRONY NARODOWEJ - OGRANICZONEGO BUDOWNICTWA WYKONCZOWEGO
- RODZAJ PRZEZNACZENIA PODSTAWOWEGO TERENU
 - MN1 - TERENY ZABUDOWY MIESZKANIOWEJ JEDNORODZINNEJ - DLA UZUPEŁNIENIA ISTNIEJĄCEJ ZABUDOWY
 - MN2 - TERENY ZABUDOWY MIESZKANIOWEJ JEDNORODZINNEJ - DLA LOKALIZACJI NOWEJ ZABUDOWY
 - MN3 - TERENY ZABUDOWY MIESZKANIOWEJ JEDNORODZINNEJ - Z ZABUDOWĄ ZAGRODOWĄ
 - U - TERENY ZABUDOWY USŁUGOWEJ
 - MU - TERENY ZABUDOWY MIESZKANIOWO - USŁUGOWEJ
 - US - TERENY SPORTU I REKREACJI
- P - TERENY OBIEKTÓW PRODUKCYJNYCH, SKŁADÓW I MAGAZYNÓW
- ZC - TERENY CMENTARZA
- ZN - TERENY Z PRZEWAGA ZIELENI NISKIEJ
- ZD - TERENY OGRODÓW DZIAŁKOWYCH
- ZU - TERENY ZIELENI URZĄDZONEJ
- KDP - TERENY PARKINGU
- KDGp - TERENY DRÓG PUBLICZNYCH KLASY "GŁÓWNA PRZYSPIESZONA"
- KDG - TERENY DRÓGI PUBLICZNEJ KLASY "GŁÓWNA"
- KDL - TERENY DRÓG PUBLICZNYCH KLASY "LOKALNA"
- KDD - TERENY DRÓG PUBLICZNYCH KLASY "DOJAZDOWA"
- KDX - TERENY PUBLICZNYCH CIĄGÓW PIESZO - JEZDNYCH
- KDW - TERENY DRÓG WEWNĘTRZNYCH
- KX - PLAC PUBLICZNY KOMUNIKACJI PIESZEJ
- ITG - TERENY INFRASTRUKTURY TECHNICZNEJ - GAZOWNICTWO
- OZNACZENIA INFORMACYJNE NA RYSUNKU PLANU
 - ZOPONA ODDZIAŁYWANIA AKUSTYCZNEGO 60 - 65 DB (PORA DNIA)
 - SIEĆ GAZOWA PODWYŻSZEGO ŚREDNIEGO CIŚNIENIA
 - SIEĆ GAZOWA WYSOKIEGO CIŚNIENIA
 - SIEĆ WODOCIĄGOWA
 - LINIE ELEKTROENERGETYCZNE 20 KV WRAZ ZE STREFĄ TECHNICZNA
 - PROJEKTOWANA TRASA ROWEROWA
 - PROPONOWANE FORMY OCHRONY PRZYRODY: WAPNIA NA CHACHEL SKŁEPI GÓRZE JAKO STANOWISKO DOKUMENTACYJNE
 - STUDYJNA GŁĘBINOWA
 - STACJE TRANSFORMATOROWE
- SPOSÓB ZAPISU TERENÓW NA RYSUNKU PLANU
 - I U - NUMER W RAMACH TEGO SAMEGO PRZEZNACZENIA PODSTAWOWEGO
 - U - PRZEZNACZENIE PODSTAWOWE TERENÓW

