

KG
Wojty

Projekt 500

UCHWAŁA NR
RADY GMINY ŚWIERKLANIEC

z dnia 2022 r.



w sprawie przystąpienia do sporządzenia miejscowego planu zagospodarowania przestrzennego dla obszaru położonego w Gminie Świerklaniec w rejonie ul. Ostrożnica

Na podstawie art. 18 ust. 2 pkt 5 ustawy z dnia 8 marca 1990 r. o samorządzie gminnym (Dz. U. z 2022 r., poz. 559 z późn. zm.), art. 14 ust. 1, 2 i 4 oraz art. 27 ustawy z dnia 27 marca 2003 r. o planowaniu i zagospodarowaniu przestrzennym (t. j. Dz. U. Z 2022 r., poz. 503)

na wniosek Wójta Gminy Świerklaniec,

Rada Gminy Świerklaniec uchwala:

- § 1. Przystąpić do sporządzenia miejscowego planu zagospodarowania przestrzennego dla obszaru położonego w Gminie Świerklaniec w rejonie ul. Ostrożnica
- § 2. Integralną częścią niniejszej uchwały jest załącznik graficzny nr 1, przedstawiający granice obszaru objętego przystąpieniem do sporządzenia miejscowego planu zagospodarowania przestrzennego.
- § 3. Wykonanie uchwały powierza się Wójtowi Gminy Świerklaniec.
- § 4. Uchwała wchodzi w życie z dniem podjęcia.

ZASTĘPCA WÓJTA

Anna Kubica

GŁÓWNY SPECJALISTA
Referatu Geodezji, Planowania Przestrzennego i Gospodarki Gruntami i Nieruchomościami
Kierownik Referatu Geodezji, Planowania Przestrzennego i Gospodarki Gruntami i Nieruchomościami

Aleksandra Noga

Lucretia Łaskiewicz

Klaudia Łopieńska
radca prawny

WÓJT

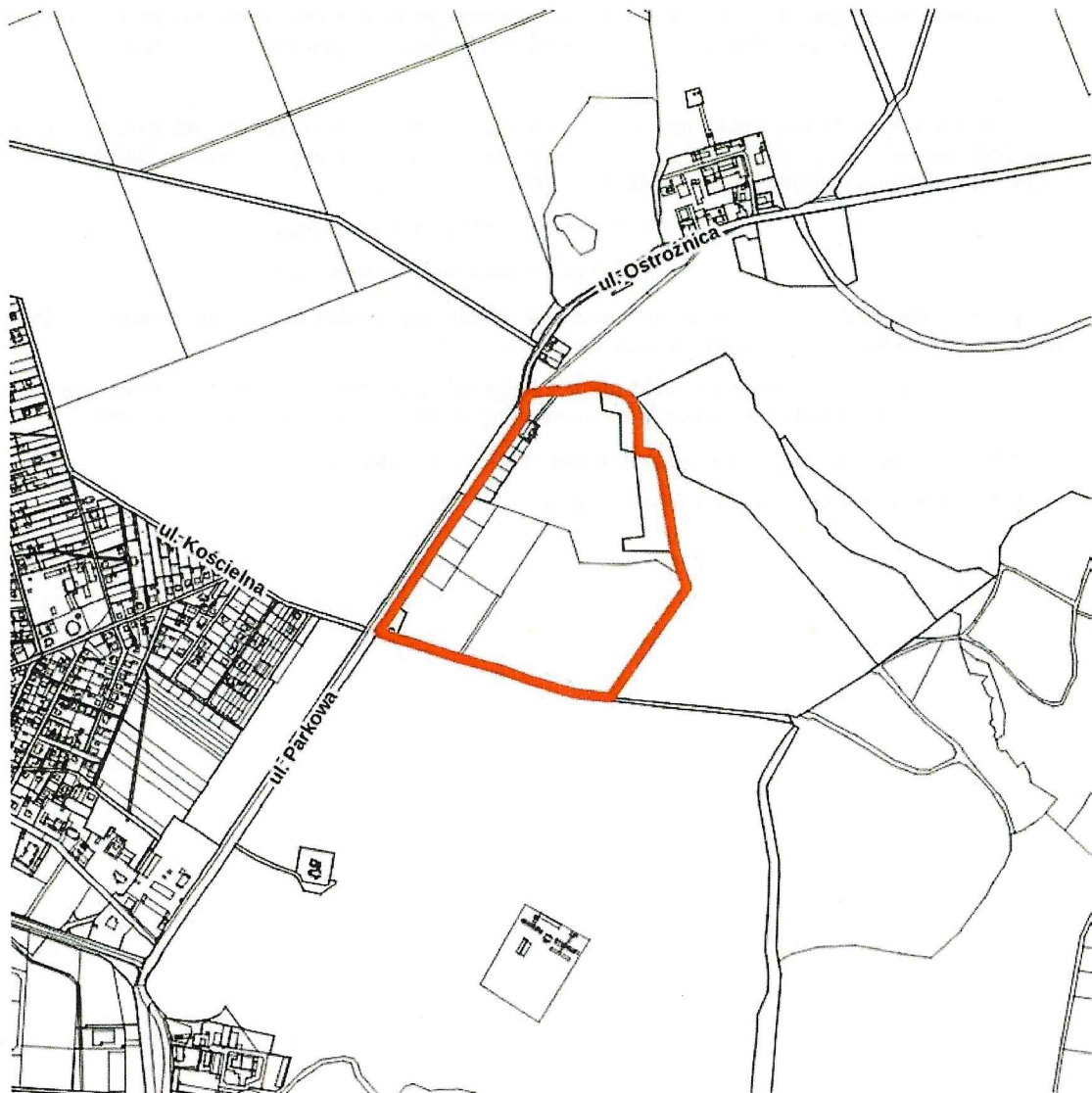
Marek Cyl

Załącznik do uchwały Nr

Rady Gminy Świerklaniec

z dnia.....2022 r.

Granice obszaru objętego przystąpieniem do sporządzenia miejscowego planu zagospodarowania przestrzennego dla obszaru położonego w Gminie Świerklaniec w rejonie ul. Ostroznica



GŁÓWNY SPECJALISTA
Referatu Geodezji, Planowania Przestrzennego i Gospodarki Gruntami i Nieruchomościami

Aleksandra Noga

Kierownik
Referatu Geodezji, Planowania Przestrzennego i Gospodarki Gruntami i Nieruchomościami

Lucyna Jaskiewicz

Uzasadnienie

Projekt uchwały został przygotowany na podstawie art. 30 ust. 2 pkt 1 ustawy z dnia 8 marca 1990 r. o samorządzie gminnym (Dz. U. z 2022 r. poz. 559 z późn. zm.).

Obszar objęty uchwałą w sprawie przystąpienia do sporządzenia miejscowego planu zagospodarowania przestrzennego dla obszaru położonego w Gminie Świerklaniec w rejonie ul. Ostrożnica przedstawiony został na załączniku graficznym stanowiącym integralną część niniejszej uchwały.

Zgodnie z art. 14 ust. 5 ustawy z dnia 27 marca 2003 r. o planowaniu i zagospodarowaniu przestrzennym (tj. Dz. U. z 2022 r. poz. 503), przeprowadzono analizę zasadności przystąpienia do zmiany planu.

Zgodnie z przeprowadzoną analizą dla przedmiotowego obszaru nie obowiązuje plan miejscowy. W Studium uwarunkowań i kierunków zagospodarowania przestrzennego gminy Świerklaniec przyjętego uchwałą Rady Gminy Świerklaniec Nr III/27/19 z dnia 28 stycznia 2019 r. nieruchomości objęte granicami przystąpienia położone są w następujących obszarach:

- BR – obszary rolnicze wyłączone z zabudowy,
- ZL – obszary leśne i zadrzewień.

Istniejące zagospodarowanie przedmiotowego obszaru stanowią głównie grunty niezabudowane, a także zielenie nieurządzone z miejscowymi zadrzewieniami. W terenie występują pojedyncze zabudowania. Otoczenie danego terenu od strony północnej i wschodniej stanowią lasy. Od strony zachodniej teren ograniczony jest przebiegiem ul. Ostrożnica, przy czym po jej drugiej stronie rozpościerają się kolejne obszary leśne. Od strony południowej teren graniczy z Parkiem Świerklanieckim.

Celem planu jest zachowanie naturalnego charakteru przedmiotowego obszaru, harmonijnie wpisującego się w otoczenie, a także zapobiegnięcie rozlewania się zabudowy w niekontrolowany sposób. Ustalenia planu uniemożliwią realizację funkcji, które mogłyby zakłócić dotychczasowe funkcjonowanie obszaru lub które mogłyby negatywnie wpłynąć na obszary sąsiednie, w szczególności na Park Świerklaniecki. Cel planu jest spójny z ustaleniami studium.

GŁÓWNY SPECJALISTA
Referatu Geodezji, Planowania Przestrzennego i Gospodarki Gruntami i Nieruchomościami

Aleksandra Noga

Kierownik
Referatu Geodezji, Planowania Przestrzennego i Gospodarki Gruntami i Nieruchomościami

Ładmiła Anskiewicz

