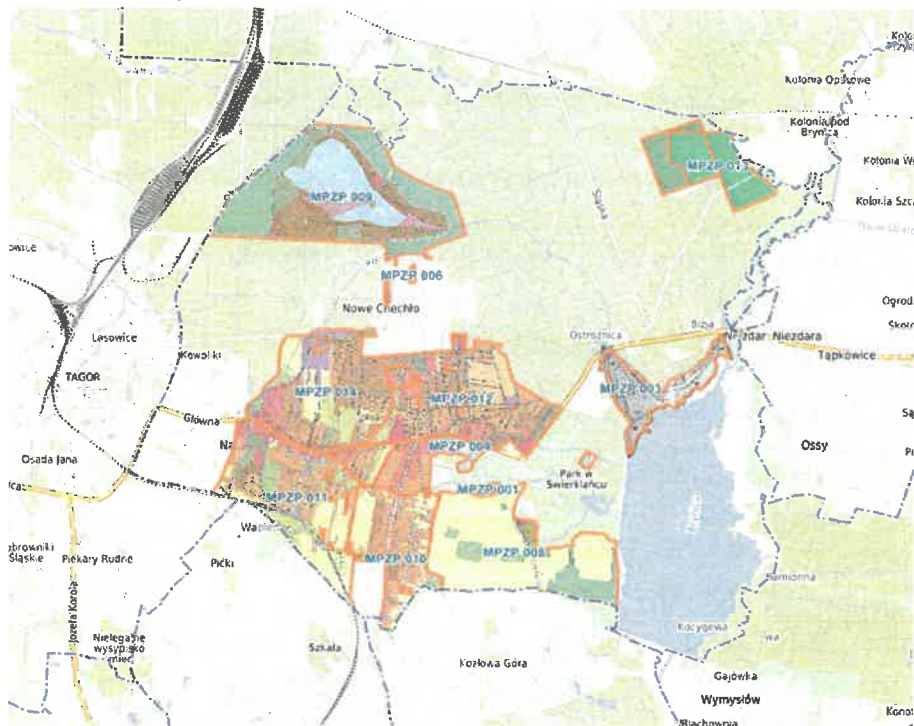


Referat Geodezji, Planowania Przestrzennego,
Gospodarki Gruntami i Nieruchomościami.
GN.0643.5.2023



dotycząca postępów prac nad realizacją opracowań miejscowych planów zagospodarowania przestrzennego dla Gminy Świerklaniec

Obecnie objęte miejscowym planem zagospodarowania przestrzennego jest około 33,76% obszaru Gminy Świerklaniec.



W 2015 roku Rada Gminy przystąpiła do opracowania planów zagospodarowania przestrzennego dla obszaru o łącznej powierzchni 1477,26 ha, uchwałami o nr:

- V/34/15 z dnia 29 stycznia 2015r. w sprawie przystąpienia do sporządzenia miejscowego planu zagospodarowania przestrzennego dla obszaru położonego w gminie Świerklaniec obejmującego sołectwo Nowe Chechłó (pow. 138,6 ha).

Dnia 24 września 2020 r. Rada gminy Świerklaniec podjęła uchwałę nr XXXIII/256/20 w sprawie zmiany ww. uchwały nr V/34/15, co skutkowało ponowieniem procedury planistycznej.

Zakończono prace wstępne i analityczne, w tym analizę istniejącego zagospodarowania i analizę uwarunkowań formalnych. Ponownie zawiadomiono o możliwości składania wniosków. Wnioski zostały przeanalizowane i rozpatrzone przez Wójta gminy. Ponownie zawiadomiono stosowne organy opiniujące i uzgadniające projekt planu. Zaktualizowano projekt planu, w tym uwzględniając odpowiedzi ww. organów. Sporządzono obligatoryjne opracowania specjalistyczne – prognozę skutków środowiskowych oraz prognozę skutków finansowych uchwalenia planu. Przekazano projekt planu do opiniowania wewnętrznego – referatów urzędu, których zakres zadań może być związany z ustaleniami planu. Przedstawiono projekt planu Gminnej Komisji Urbanistyczno – Architektonicznej. Przekazano projekt planu do opiniowania i uzgodnień zewnętrznych – właściwych organów

[signature]

wskazanych w ustawie. Przeanalizowano wytyczne organów, które nie uzgodniły albo nie zaopiniowały pozytywnie projektu planu, zweryfikowano ustalenia projektu planu. Wprowadzono do procedowanego dokumentu stosowne korekty, zgodnie z otrzymanymi wytycznymi lub przygotowano stosowne wyjaśnienia. Przekazano projekt do ponownego opiniowania i uzgodnień. Opracowano dokumentację wniosku o zgodę na zmianę przeznaczenia gruntów rolnych i leśnych na cele nie rolnicze i nieleśne tzw. wniosek leśny. Przekazano dokumentację wniosku do stosownych organów, zorganizowano wizję w terenie z przedstawicielami Urzędu Marszałkowskiego Województwa Śląskiego. Skorygowano dokumentację wniosku zgodnie ze wskazaniami ujętymi w protokole z przeprowadzonej wizji w terenie. Przekazano skorygowaną dokumentację z ponowną prośbą o otrzymanie zgody na zmianę przeznaczenia gruntów leśnych na cele nieleśne. Obecnie trwa okres oczekiwania na ostatnie z ponownych uzgodnień (dotyczących układu komunikacyjnego) oraz okres oczekiwania na pozytywne rozpatrzenie wniosku leśnego.

- V/35/15 z dnia 29 stycznia 2015r. w sprawie przystąpienia do sporządzenia miejscowego planu zagospodarowania przestrzennego dla obszaru położonego w gminie Świerklaniec obejmującego część południowego obszaru sołectwa Nakło Śląskie (pow. 207,40 ha).
Miejscowy plan zagospodarowania przestrzennego został przyjęty Uchwałą nr XXIX/220/20 z dnia 25 czerwca 2020 r. w sprawie miejscowego planu zagospodarowania przestrzennego dla obszaru położonego w gminie Świerklaniec obejmującego część południowego obszaru sołectwa Nakło Śląskie (Dz.Urz.Woj.Śl. Z 2020r. poz. 5318 ogłoszony: 03.07.2020r.).
- V/36/15 z dnia 29 stycznia 2015r. w sprawie przystąpienia do sporządzenia miejscowego planu zagospodarowania przestrzennego dla obszaru położonego w gminie Świerklaniec obejmującego część północnego obszaru sołectwa Nakło Śląskie (pow. 228,70 ha).
Miejscowy plan zagospodarowania przestrzennego został przyjęty Uchwałą nr LX/443/22 z dnia 28 kwietnia 2022 r. w sprawie miejscowego planu zagospodarowania przestrzennego dla obszaru położonego w gminie Świerklaniec obejmującego część północnego obszaru sołectwa Nakło Śląskie (Dz.Urz.Woj.Śl. z 2022 r. poz. 3395 ogłoszony: 12.05.2022 r.).
- X/67/15 z dnia 30 kwietnia 2015r. w sprawie przystąpienia do sporządzenia miejscowego planu zagospodarowania przestrzennego dla obszaru położonego w gminie Świerklaniec obejmującego centralną i zachodnią część obszaru sołectwa Świerklaniec (pow. 220,30 ha).
Miejscowy plan zagospodarowania przestrzennego został przyjęty Uchwałą nr LIII/386/21 z dnia 25 listopada 2021 r. w sprawie miejscowego planu zagospodarowania przestrzennego dla obszaru położonego w gminie Świerklaniec obejmującego centralną i zachodnią część obszaru sołectwa Świerklaniec (Dz.Urz.Woj.Śl. Z 2021r. poz. 7968 ogłoszony: 08.12.2021r.).
- XIII/82/15 z dnia 30 lipca 2015r. w sprawie przystąpienia do sporządzenia miejscowego planu zagospodarowania przestrzennego gminy Świerklaniec dla terenów położonych wokół zbiornika wodnego "Zalew Nakło – Chechło" (pow. 328,96 ha).
Miejscowy plan zagospodarowania przestrzennego został przyjęty Uchwałą XIV/119/19 Rady Gminy Świerklaniec z dnia 26 sierpnia 2019 r. w sprawie miejscowego planu zagospodarowania przestrzennego Gminy Świerklaniec dla terenów położonych wokół zbiornika wodnego „Zalew Nakło-Chechło” (Dz. Urz. Woj. Ślą z 2019r. Poz. 5914 – ogłoszony: 02.09.2019r.)
- XIV/89/15 z dnia 31 sierpnia 2015r. w sprawie przystąpienia do sporządzenia miejscowego

8
Najr

planu zagospodarowania przestrzennego dla obszaru położonego w gminie Świerklaniec obejmującego część obszaru sołectwa Orzech (pow. 126,30 ha).

Miejscowy plan zagospodarowania przestrzennego został przyjęty Uchwałą nr XXIX/219/20 z dnia 25 czerwca 2020 r. w sprawie miejscowego planu zagospodarowania przestrzennego dla obszaru położonego w gminie Świerklaniec obejmującego część obszaru sołectwa Orzech – etap 1 (Dz.Urz.Woj.Śl. Z 2020r. poz. 5317 ogłoszony: 03.07.2020r.).

- VI/43/15 z dnia 26 lutego 2015r. w sprawie przystąpienia do sporządzenia miejscowego planu zagospodarowania przestrzennego dla obszaru położonego w gminie Świerklaniec obejmującego południową część obszaru sołectwa Świerklaniec (pow. 227 ha).

Miejscowy plan zagospodarowania przestrzennego został przyjęty Uchwałą LI/332/17 Rady Gminy Świerklaniec z dnia 11 grudnia 2017 r. w sprawie miejscowego planu zagospodarowania przestrzennego dla obszaru położonego w gminie Świerklaniec obejmującego południową część obszaru sołectwa Świerklaniec – etap 1 (Dz.Urz.Woj.Śl. Z 2017r. poz. 6950 ogłoszony: 11.12.2017r.).

W 2018 roku Rada Gminy przystąpiła do opracowania planu zagospodarowania przestrzennego dla obszaru położonego przy północno-wschodniej granicy Gminy w sołectwie Świerklaniec o powierzchni 70,7ha (Uchwała nr LXII/419/18 Rady Gminy Świerklaniec z dnia 30 sierpnia 2018r. w sprawie przystąpienia do sporządzenia miejscowego planu zagospodarowania przestrzennego dla obszaru położonego przy północno – wschodniej granicy Gminy w sołectwie Świerklaniec) (udokumentowane złożę piasku budowlanego "Żyglin IV").

Miejscowy plan zagospodarowania przestrzennego został przyjęty Uchwałą LV/400/21 Rady Gminy Świerklaniec z dnia 30 grudnia 2021 r. w sprawie miejscowego planu zagospodarowania przestrzennego dla obszaru położonego przy północno-wschodniej granicy gminy w sołectwie Świerklaniec (Dz.Urz.Woj.Śl. Z 2022r. poz. 362 ogłoszony: 13.01.2022r.).

W 2021 r. Rada Gminy przystąpiła do opracowania zmian planów zagospodarowania przestrzennego:

- Uchwała nr XLVII/353/21 Rady Gminy Świerklaniec z dnia 29 lipca 2021 r. w sprawie przystąpienia do zmiany Uchwały nr XXIX/220/20 Rady Gminy Świerklaniec z dnia 25 czerwca 2020 r. w sprawie miejscowego planu zagospodarowania przestrzennego dla obszaru położonego w Gminie Świerklaniec obejmującego część południowego obszaru sołectwa Nakło Śląskie.
- Uchwała nr XLVII/354/21 Rady Gminy Świerklaniec z dnia 29 lipca 2021 r. w sprawie przystąpienia do sporządzenia zmiany miejscowego planu zagospodarowania przestrzennego przyjętego uchwałą nr XXIX/219/20 Rady Gminy Świerklaniec z dnia 25 czerwca 2020 r. w sprawie miejscowego planu zagospodarowania przestrzennego dla obszaru położonego w gminie Świerklaniec obejmującego część obszaru sołectwa Orzech – etap I.
- Uchwała nr XLVII/355/21 Rady Gminy Świerklaniec z dnia 29 lipca 2021 r. w sprawie przystąpienia do sporządzenia zmiany miejscowego planu zagospodarowania przestrzennego przyjętego uchwałą nr XXIX/219/20 Rady Gminy Świerklaniec z dnia 25 czerwca 2020 r. w sprawie miejscowego planu zagospodarowania przestrzennego dla obszaru położonego w gminie Świerklaniec obejmującego część obszaru sołectwa Orzech – etap I.

Zakończono prace wstępne i analityczne, w tym analizę istniejącego zagospodarowania i analizę uwarunkowań formalnych. Zawiadomiono o możliwości składania wniosków. Zawiadomiono o przystąpieniu do prac nad planem stosowne organy opiniujące i uzgadniające projekty zmian planów. Przeanalizowano wnioski i odpowiedzi organów. Przygotowano opracowania ekofizjograficzne. Opracowano projekty zmian planów. Sporządzono obligatoryjne opracowania specjalistyczne – prognozę skutków środowiskowych oraz prognozę skutków finansowych uchwalenia zmian planów. Obecnie do sporządzonych opracowań wprowadzane są korekty mające na celu uwzględnienie nowych uwarunkowań formalnych – zmiany przebiegu granic głównego zbiornika wód podziemnych oraz rozwiązań mających na celu zoptymalizowanie wyważenia interesu publicznego i prywatnego.

- Uchwała Nr LII/368/21 Rady Gminy Świerklaniec z dnia 28 października 2021 r. w sprawie przystąpienia do zmiany miejscowego planu zagospodarowania przestrzennego zatwierdzonego Uchwałą Nr XXXIV/232/97 Rady Gminy Świerklaniec z dnia 4 kwietnia 1997 r. w sprawie miejscowego planu zagospodarowania przestrzennego gminy Świerklaniec zatwierdzonego uchwałą Rady Gminy Świerklaniec Nr XXVIII/110/92 z dnia 27 kwietnia 1992 r. dla terenu położonego w sołectwie Świerklaniec, przeznaczonego pod oczyszczalnię ścieków.

Nie rozpoczęto prac nad zmianą planu, uchwała nie jest procedowana.

W 2022 r. Rada Gminy przystąpiła do opracowania planu zagospodarowania przestrzennego dla obszaru położonego w Gminie Świerklaniec w rejonie ul. Ostrożnica (Uchwała Rady Gminy Świerklaniec nr LXII/478/22 z dnia 28 czerwca 2022 r. w sprawie przystąpienia do sporządzenia miejscowego planu zagospodarowania przestrzennego dla obszaru położonego w Gminie Świerklaniec w rejonie ul. Ostrożnica)

Zakończono prace wstępne i analityczne, w tym analizę istniejącego zagospodarowania i analizę uwarunkowań formalnych. Zawiadomiono o możliwości składania wniosków. Zawiadomiono o przystąpieniu do prac nad planem stosowne organy opiniujące i uzgadniające projekt planu. Przeanalizowano odpowiedzi organów. Wstępnie opracowano część tekstową projektu planu. Obecnie trwają dalsze prace projektowe.

W dniu 28 stycznia 2021 roku Uchwałą nr XI/289/21 Rady Gminy Świerklaniec przystąpiono do zmiany Studium uwarunkowań i kierunków zagospodarowania przestrzennego gminy Świerklaniec przyjętego Uchwałą nr III/27/19 Rady Gminy Świerklaniec z dnia 28 stycznia 2019 r. w sprawie uchwalenia „Studium uwarunkowań i kierunków zagospodarowania przestrzennego gminy Świerklaniec”.

Zakończono prace wstępne i analityczne, w tym analizę istniejącego zagospodarowania, zidentyfikowanie ewentualnych przyszłych potrzeb gminy, analizę złożonych wniosków, analizę uwarunkowań formalnych.

Sporządzono opracowanie ekofizjograficzne, sporządzono projekt studium oraz prognozę skutków środowiskowych. Obecnie do projektu wprowadzane są poprawki, w tym wynikające z analizy bieżących wniosków w sprawie zmiany studium.

GŁÓWNY SPECJALISTA
Referatu Geodezji, Planowania Przestrzennego,
Gospodarki Gruntami i Nieruchomościami

Aleksandra Noga

Kierownik
Referatu Geodezji, Planowania Przestrzennego
Gospodarki Gruntami i Nieruchomościami

Ludwika Jaśkiewicz