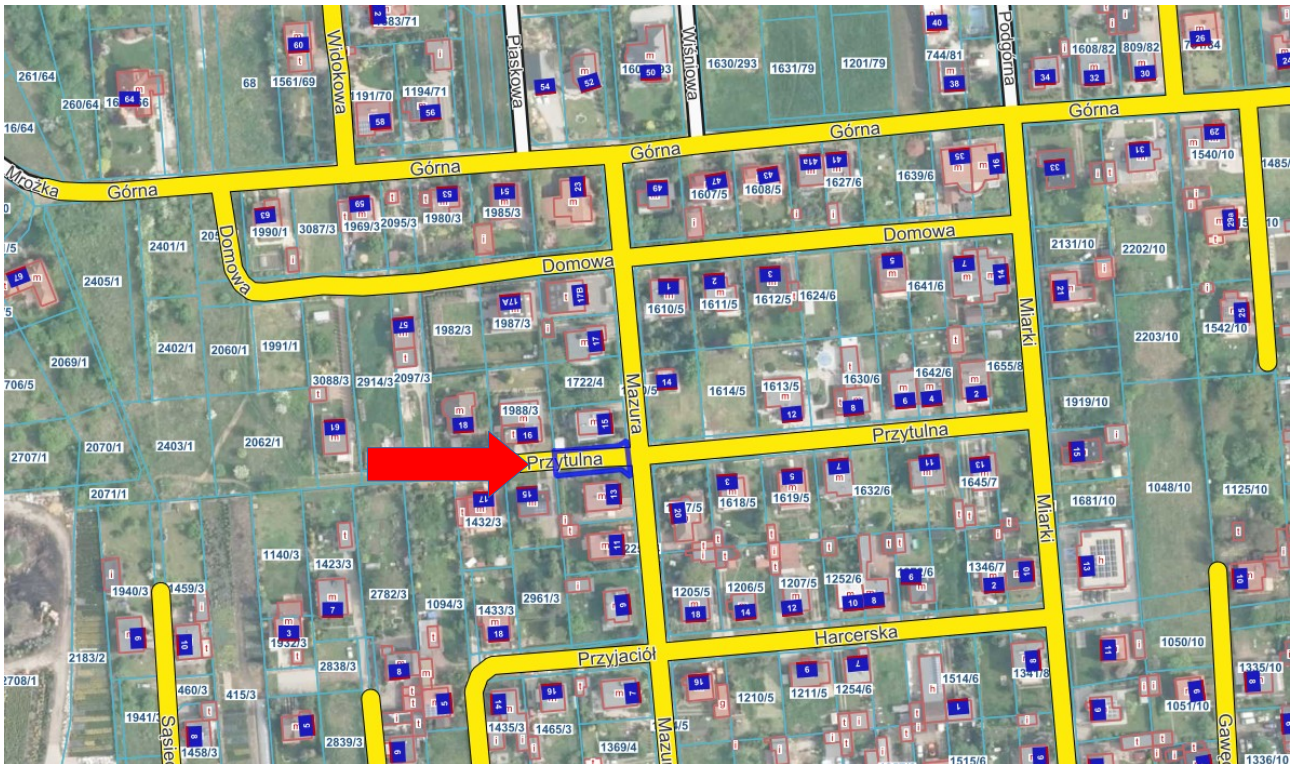
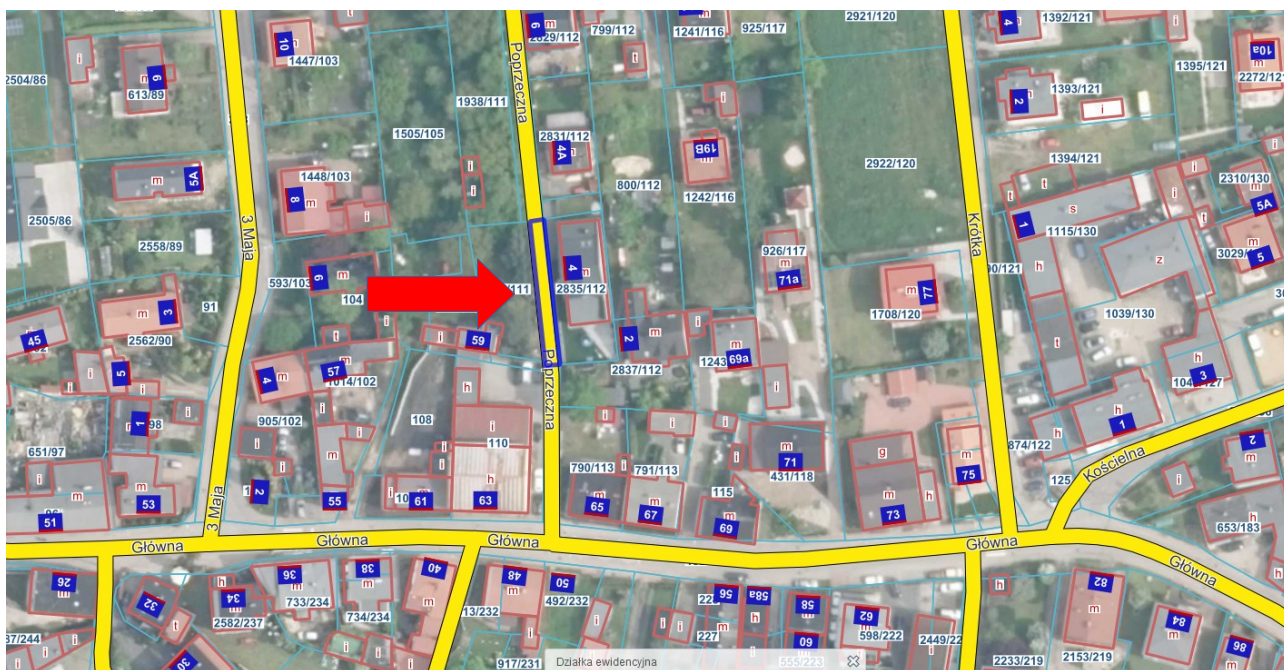


**Położenie nieruchomości objętych decyzjami komunalizacyjnymi  
2022r.**

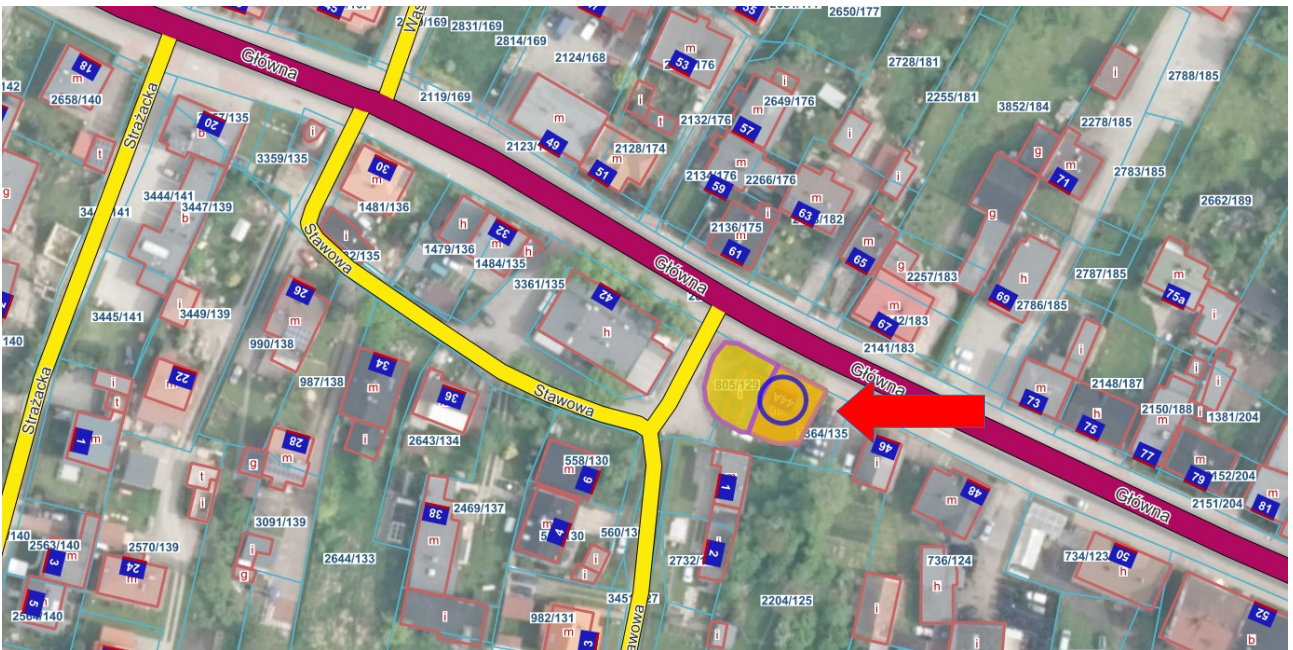
Świerklaniec, ul. Przytulna, działka nr 1604/4



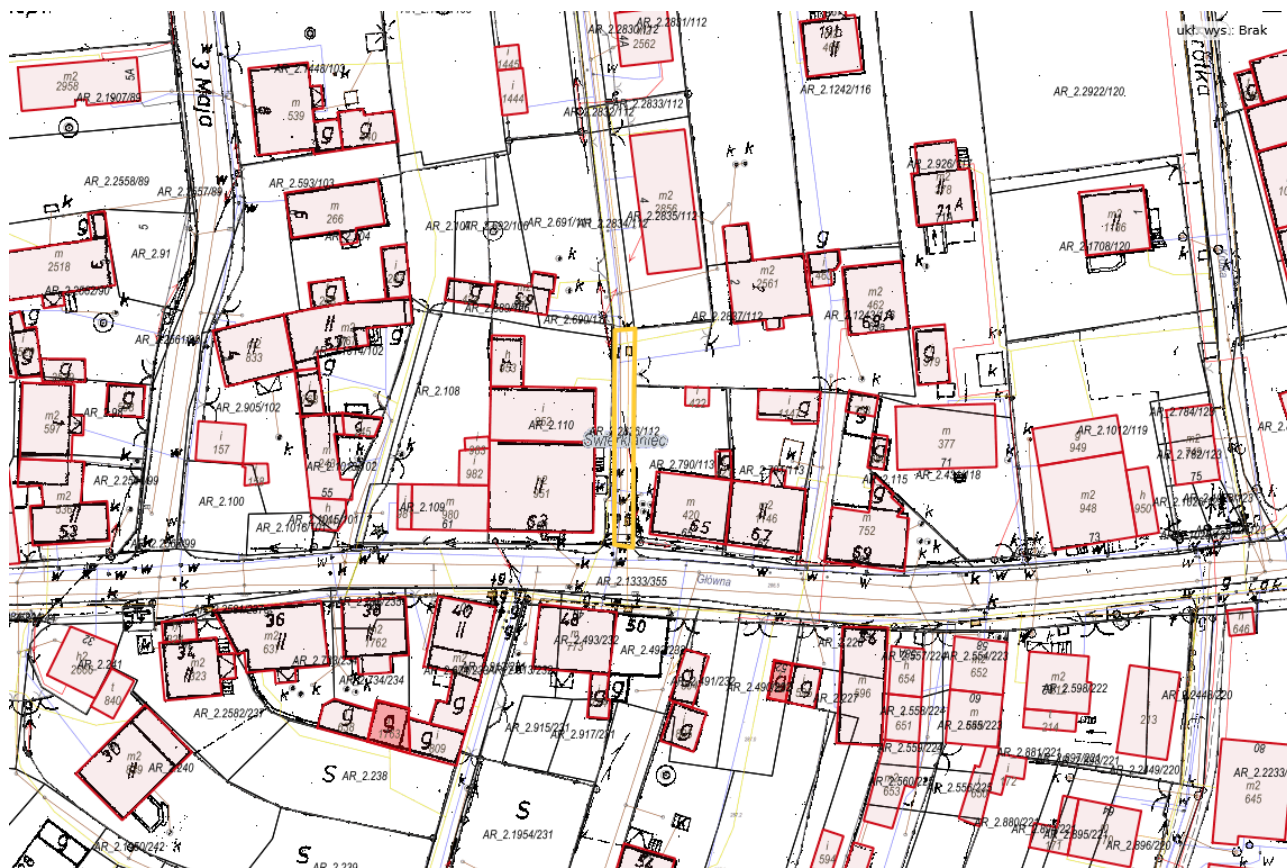
Świerklaniec, ul. Poprzeczna, działki nr 2832/112 i 2834/112



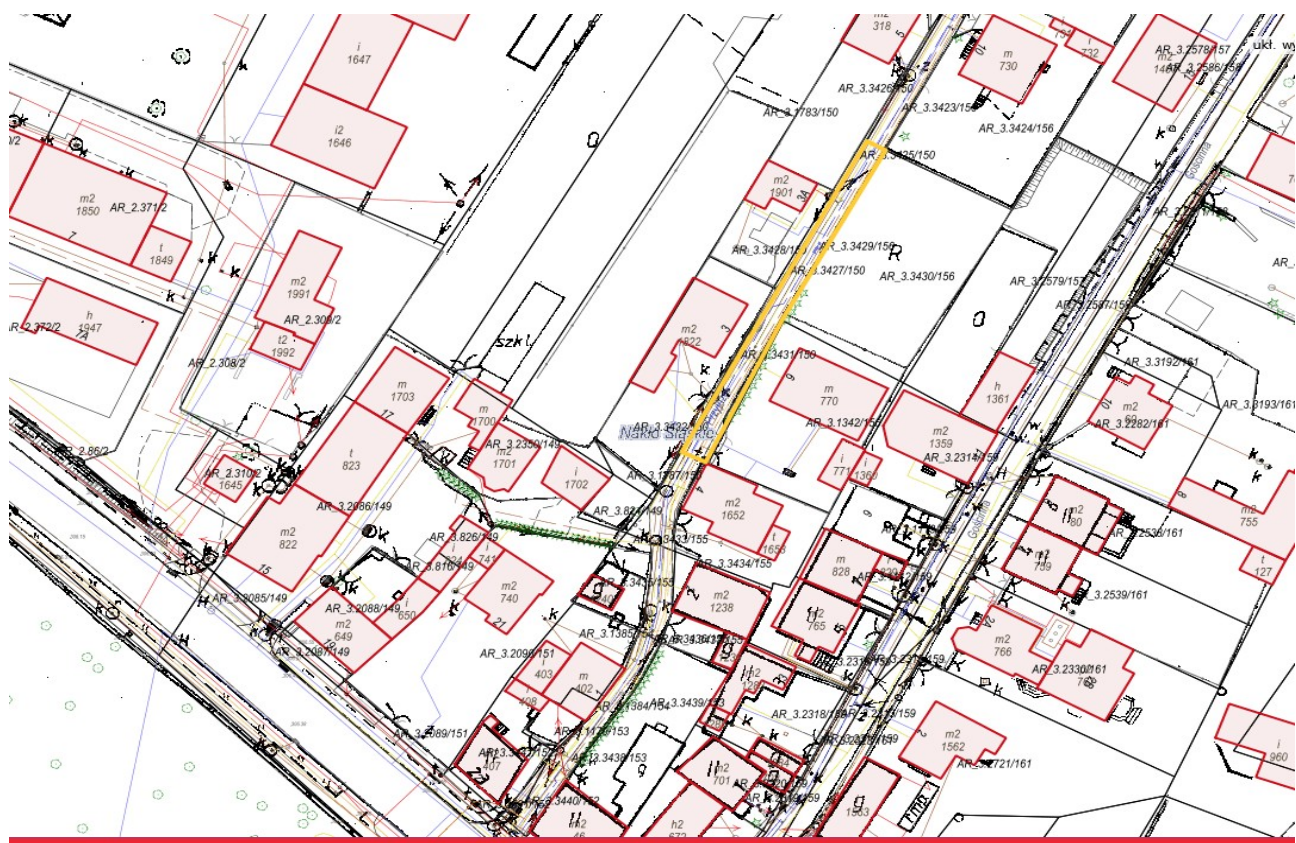
Nakło Śląskie, ul. Główna, działki nr 804/129 i 805/129



Świerklaniec, ul. Poprzeczna, działki nr 2836/112



### Nakło Śląskie, ul. Przyjaźni, działki nr 3429/156



Nakło Śląskie, ul. Przyjaźni, działki nr 3421/156

