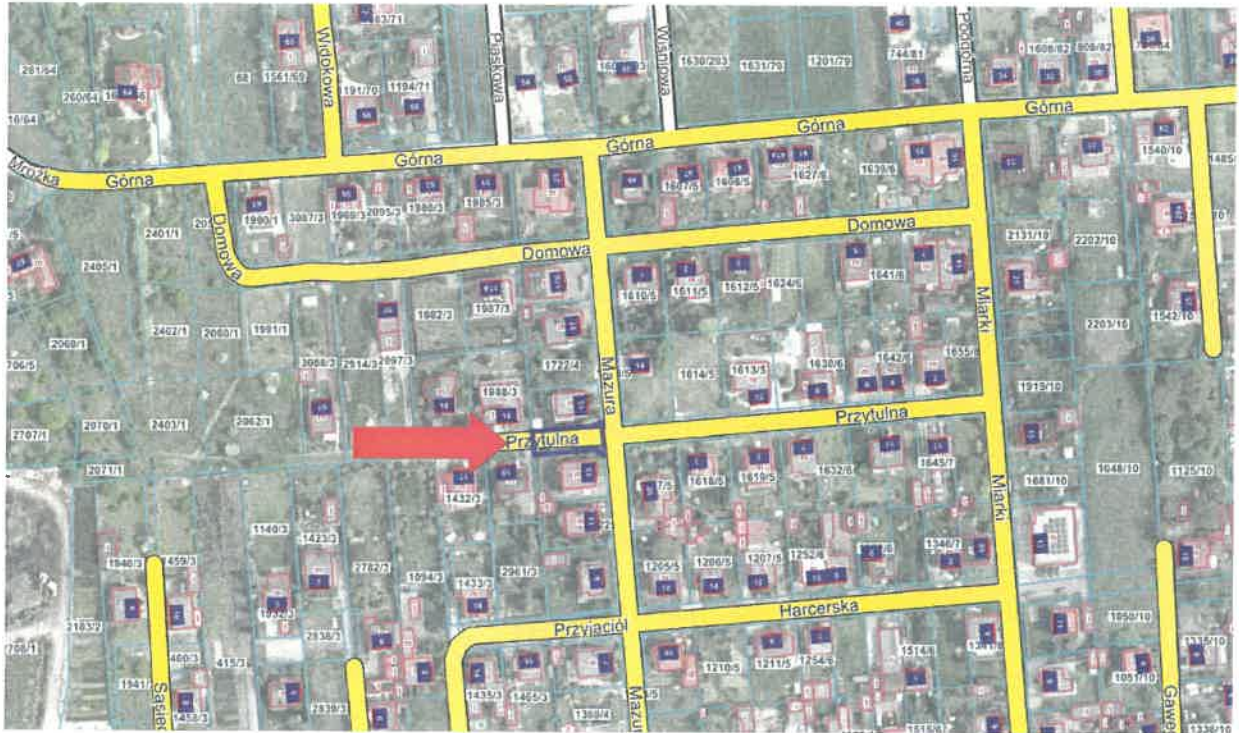
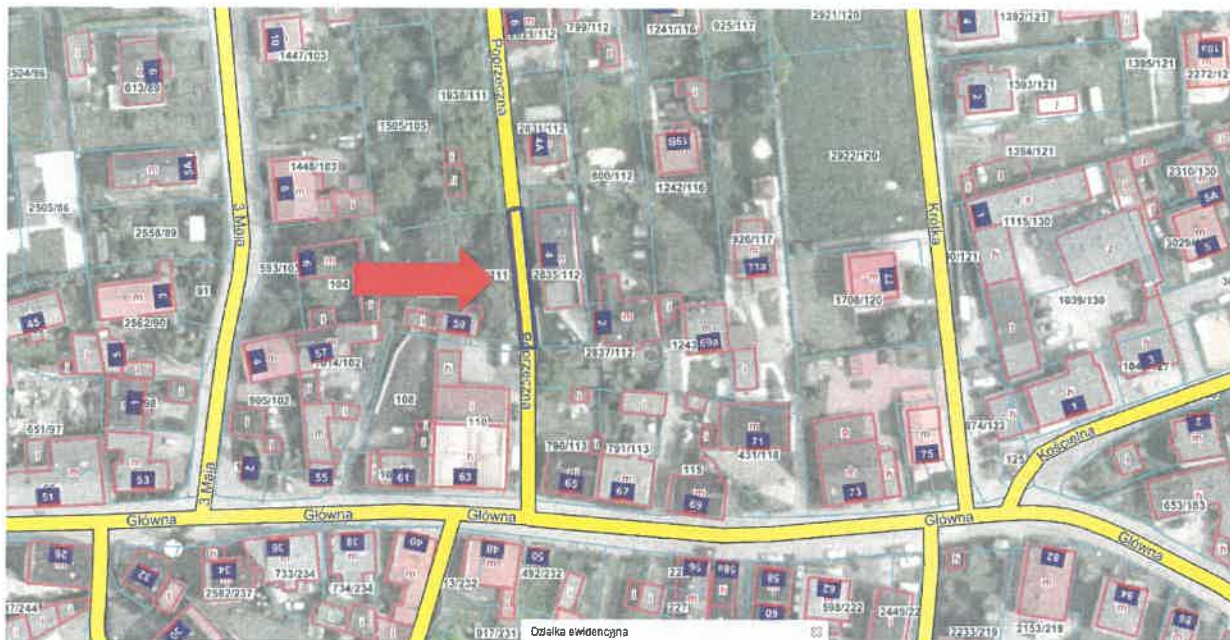


**Położenie nieruchomości objętych decyzjami komunalizacyjnymi
2022r.**

Świerklaniec, ul. Przytulna, działka nr 1604/4



Świerklaniec, ul. Poprzeczna, działki nr 2832/112 i 2834/112



Nakło Śląskie, ul. Główna, działki nr 804/129 i 805/129



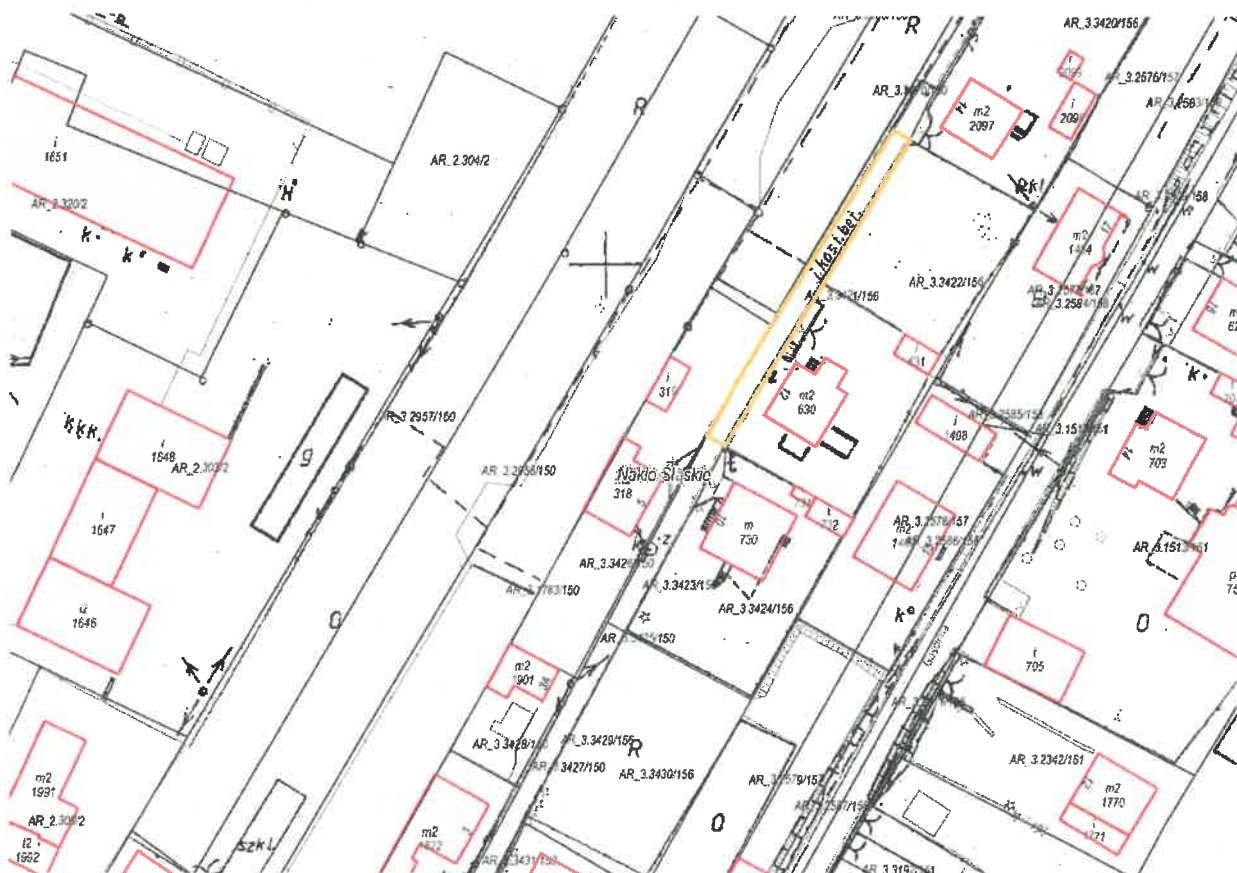
Świerklaniec, ul. Poprzeczna, działki nr 2836/112



Nakło Śląskie, ul. Przyjaźni, działki nr 3429/156



Nakło Śląskie, ul. Przyjaźni, działki nr 3421/156



Nakło Śląskie, ul. Jutrzenka, działka nr 492/364

