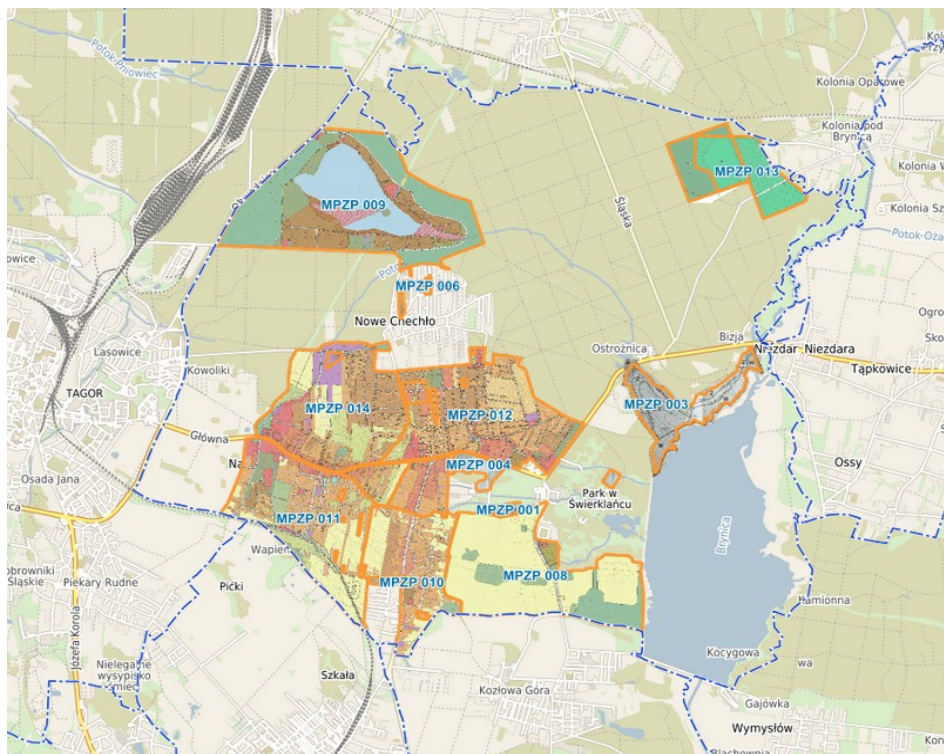


INFORMACJA

dotycząca postępów prac nad realizacją opracowań miejscowych planów zagospodarowania przestrzennego dla Gminy Świerklaniec

Obecnie objęte miejscowym planem zagospodarowania przestrzennego jest około 33,76% obszaru Gminy Świerklaniec.



W 2015 roku Rada Gminy przystąpiła do opracowania planów zagospodarowania przestrzennego dla obszaru o łącznej powierzchni 1477,26 ha, ostatni z procedowanych planów stanowi uchwała o nr V/34/15 z dnia 29 stycznia 2015r. w sprawie przystąpienia do sporządzenia miejscowego planu zagospodarowania przestrzennego dla obszaru położonego w gminie Świerklaniec obejmującego sołectwo Nowe Chechło (pow. 138,6 ha).

Miejscowy plan zagospodarowania przestrzennego został przyjęty uchwałą nr LXXXVII/639/23 z dnia 30.11.2023 r. w sprawie miejscowego planu zagospodarowania przestrzennego dla obszaru położonego w gminie Świerklaniec obejmującego sołectwo Nowe Chechło.

Wojewoda Śląski dnia 03.01.2024 r. wydał rozstrzygnięcie nadzorcze stwierdzające nieważność przedmiotowej uchwały w całości.

Rozstrzygnięcie zostało zaskarżone do Wojewódzkiego Sądu Administracyjnego w Gliwicach. Rozprawa odbędzie się 16.05.2024 r.

W 2021 r. Rada Gminy przystąpiła do opracowania zmian planów zagospodarowania przestrzennego:

- Uchwała nr XLVII/353/21 Rady Gminy Świerklaniec z dnia 29 lipca 2021 r. w sprawie przystąpienia do zmiany Uchwały nr XXIX/220/20 Rady Gminy Świerklaniec z dnia 25 czerwca 2020 r. w sprawie miejscowego planu zagospodarowania przestrzennego dla obszaru położonego w Gminie Świerklaniec obejmującego część południowego obszaru sołectwa Nakło Śląskie.
- Uchwała nr XLVII/354/21 Rady Gminy Świerklaniec z dnia 29 lipca 2021 r. w sprawie przystąpienia do sporządzenia zmiany miejscowego planu zagospodarowania przestrzennego przyjętego uchwałą nr XXIX/219/20 Rady Gminy Świerklaniec z dnia 25 czerwca 2020 r. w sprawie miejscowego planu zagospodarowania przestrzennego dla obszaru położonego w gminie Świerklaniec obejmującego część obszaru sołectwa Orzech – etap I.
- Uchwała nr XLVII/355/21 Rady Gminy Świerklaniec z dnia 29 lipca 2021 r. w sprawie przystąpienia do sporządzenia zmiany miejscowego planu zagospodarowania przestrzennego przyjętego uchwałą nr XXIX/219/20 Rady Gminy Świerklaniec z dnia 25 czerwca 2020 r. w sprawie miejscowego planu zagospodarowania przestrzennego dla obszaru położonego w gminie Świerklaniec obejmującego część obszaru sołectwa Orzech – etap I.

Zakończono prace wstępne i analityczne, w tym analizę istniejącego zagospodarowania i analizę uwarunkowań formalnych. Zawiadomiono o możliwości składania wniosków. Zawiadomiono o przystąpieniu do prac nad planem stosowne organy opiniujące i uzgadniające projekty zmian planów. Przeanalizowano wnioski i odpowiedzi organów. Przygotowano opracowania ekofizjograficzne. Opracowano projekty zmian planów wraz z opracowaniami specjalistycznymi (prognozy skutków środowiskowych oraz prognozy skutków finansowych uchwalenia zmian planów). Przeprowadzono niezbędne aktualizacje ww. dokumentów w związku ze zmianą ustawy o planowaniu i zagospodarowaniu przestrzennym.

Następnie uchwały nr XLVII/355/21 i XLVII/353/21 przekazano do opiniowania i uzgodnień ze stosownymi organami określonymi ustawą. Zorganizowano Gminną Komisję Architektoniczno-Urbanistyczną. Obecnie do projektów wprowadzane są korekty wynikające z ww. opinii i uzgodnień, w celu ponowienia procedury w niezbędnym zakresie. Prace nad uchwałą nr XLVII/354/21 były tymczasowo wstrzymane ze względu na konieczność skoordynowania projektu zmiany planu ze zmianą studium (na czas uzyskania do studium wszystkich wymaganych ustawą uzgodnień). Obecnie wznowiono prace i projekt jest przygotowywany do przekazania do opiniowania i uzgodnień ze stosownymi organami określonymi ustawą.

- Uchwała Nr LII/368/21 Rady Gminy Świerklaniec z dnia 28 października 2021 r. w sprawie przystąpienia do zmiany miejscowego planu zagospodarowania przestrzennego zatwierdzonego Uchwałą Nr XXXIV/232/97 Rady Gminy Świerklaniec z dnia 4 kwietnia 1997 r. w sprawie miejscowego planu zagospodarowania przestrzennego gminy Świerklaniec zatwierdzonego uchwałą Rady Gminy Świerklaniec Nr XXVIII/110/92 z dnia 27 kwietnia 1992 r. dla terenu położonego w sołectwie Świerklaniec, przeznaczonego pod oczyszczalnię ścieków.

Nie rozpoczęto prac nad zmianą planu, uchwała nie jest procedowana.

W 2022 r. Rada Gminy przystąpiła do opracowania planu zagospodarowania przestrzennego dla obszaru położonego w Gminie Świerklaniec w rejonie ul. Ostrożnica (Uchwała Rady Gminy Świerklaniec nr LXII/478/22 z dnia 28 czerwca 2022 r. w sprawie przystąpienia do sporządzenia miejscowego planu zagospodarowania przestrzennego dla obszaru położonego w Gminie Świerklaniec w rejonie ul. Ostrożnica)

Zakończono prace wstępne i analityczne, w tym analizę istniejącego zagospodarowania i analizę uwarunkowań formalnych. Zawiadomiono o możliwości składania wniosków. Zawiadomiono o przystąpieniu do prac nad planem stosowne organy opiniujące i uzgadniające projekt planu. Przeanalizowano odpowiedzi organów. Opracowano część tekstową i graficzną projektu planu, w tym wprowadzając zmiany wynikające ze zmiany ustawy o planowaniu i zagospodarowaniu przestrzennym. Obecnie trwają prace mające na celu zlecenie przygotowania opracowań specjalistycznych - prognozy skutków finansowych uchwalenia planu oraz prognozy skutków środowiskowych uchwalenia planu.

W 2023 r. Rada Gminy nie podjęła nowych uchwał w sprawie przystąpienia do sporządzenia lub zmiany studium.

STUDIUM

W dniu 28 stycznia 2021 roku Uchwałą nr XL/289/21 Rady Gminy Świerklaniec przystąpiono do zmiany Studium uwarunkowań i kierunków zagospodarowania przestrzennego gminy Świerklaniec przyjętego Uchwałą nr III/27/19 Rady Gminy Świerklaniec z dnia 28 stycznia 2019 r. w sprawie uchwalenia „Studium uwarunkowań i kierunków zagospodarowania przestrzennego gminy Świerklaniec”.

Zakończono prace wstępne i analityczne, w tym analizę istniejącego zagospodarowania, zidentyfikowanie ewentualnych przyszłych potrzeb gminy, analizę złożonych wniosków, analizę uwarunkowań formalnych. Sporządzono opracowanie ekofizjograficzne, sporządzono projekt studium oraz prognozę skutków środowiskowych.

Przekazano projekt studium do opiniowania i uzgodnień ze stosownymi organami określonymi ustawą. Zorganizowano Gminną Komisję Architektoniczno-Urbanistyczną. Wprowadzono korekty wynikające z ww. opinii i uzgodnień oraz ponowiono procedure w niezbędnym zakresie. Obecnie planowane jest wyłożenie projektu zmiany studium do publicznego wglądu.