



**Projekt**

KG  
119 Własny

z dnia 9 lipca 2019 r.

Zatwierdzony przez .....

**UCHWAŁA NR .....  
RADY GMINY ŚWIERKLANIEC**

z dnia ..... 2019 r.

**w sprawie zbycia nieruchomości**

Na podstawie art. 18 ust. 2 pkt 9 lit. a ustawy z dnia 8 marca 1990r. o samorządzie gminnym (tekst jednolity Dz. U. z 2019 poz. 506), art. 13 ust. 1 i art. 37 ust. 1 ustawy z dnia 21 sierpnia 1997r. o gospodarce nieruchomościami (tekst jednolity Dz. U. z 2018 poz. 2204 z późn. zm.), Rada Gminy uchwala, co następuje:

§ 1. Wyraża się zgodę na zbycie niezabudowanej nieruchomości stanowiącej mienie Gminy Świerklaniec, położonej w rejonie ul. Powstańców w Nowym Chechle, w obrębie Nowe Chechło, arkusz mapy 1, składającej się z działek oznaczonych w ewidencji gruntów i budynków jako działka nr 675/191 o powierzchni 0,0250 ha, zapisana w księdze wieczystej nr GL1T/00028131/8 prowadzonej przez Sąd Rejonowy w Tarnowskich Górach, działka nr 676/191 o powierzchni 0,0236 ha, zapisana w księdze wieczystej nr GL1T/00028132/5 prowadzonej przez Sąd Rejonowy w Tarnowskich Górach, działka nr 677/191 o powierzchni 0,0224 ha, zapisana w księdze wieczystej nr GL1T/00028133/2 prowadzonej przez Sąd Rejonowy w Tarnowskich Górach, działka nr 678/191 o powierzchni 0,0092 ha, zapisana w księdze wieczystej nr GL1T/00041738/0.

§ 2. Wykonanie uchwały powierza się Wójtowi Gminy Świerklaniec.

§ 3. Uchwała wchodzi w życie z dniem podjęcia.

Kierownik  
Referatu Geodezji, Planowania Przestrzennego  
Gospodarki Gminami i Nieruchomościami

Ludmiła Jaśkiewicz

Klaudia Łapinska  
Radna

WÓJT

Marek Cyl

## UZASADNIENIE

Nieruchomość składająca się z działek oznaczonych w ewidencji gruntów jako działka nr 675/191 o powierzchni 0,0250 ha, stanowiąca grunty orne klasy VI, działka nr 676/191 o powierzchni 0,0236 ha, stanowiąca grunty orne klasy VI, działka nr 677/191 o powierzchni 0,0224 ha, stanowiąca grunty orne klasy VI, działka nr 678/191 o powierzchni 0,0092 ha, stanowiąca użytek drogowy, łączna powierzchnia przeznaczona do sprzedaży wynosi 0,0802 ha, a.m. 1 położona jest w Nowym Chechle w obrębie Nowe Chełto rejon ul. Powstańców.

Nieruchomość ta, nie jest objęta miejscowym planem zagospodarowania przestrzennego. W studium uwarunkowań i kierunków zagospodarowania przestrzennego zatwierdzonym uchwałą nr III/27/19 Rady Gminy Świerklaniec z dnia 28 stycznia 2019r. przedmiotowa działka położona jest w obszarze oznaczonym symbolem – MU1 – obszary mieszkaniowo-usługowe.

Z uwagi na fakt, że przedmiotowa nieruchomość nie posiada prawnego dostępu do drogi publicznej, zostanie przeznaczona do zbycia w drodze przetargu ograniczonego, dla właścicieli sąsiednich nieruchomości.

Uiszczenie przez nabywcę odpłatności na rzecz Gminy Świerklaniec będzie stanowiło źródło dochodu w budżecie.

Zatem podjęcie niniejszej uchwały jest celowe i uzasadnione.

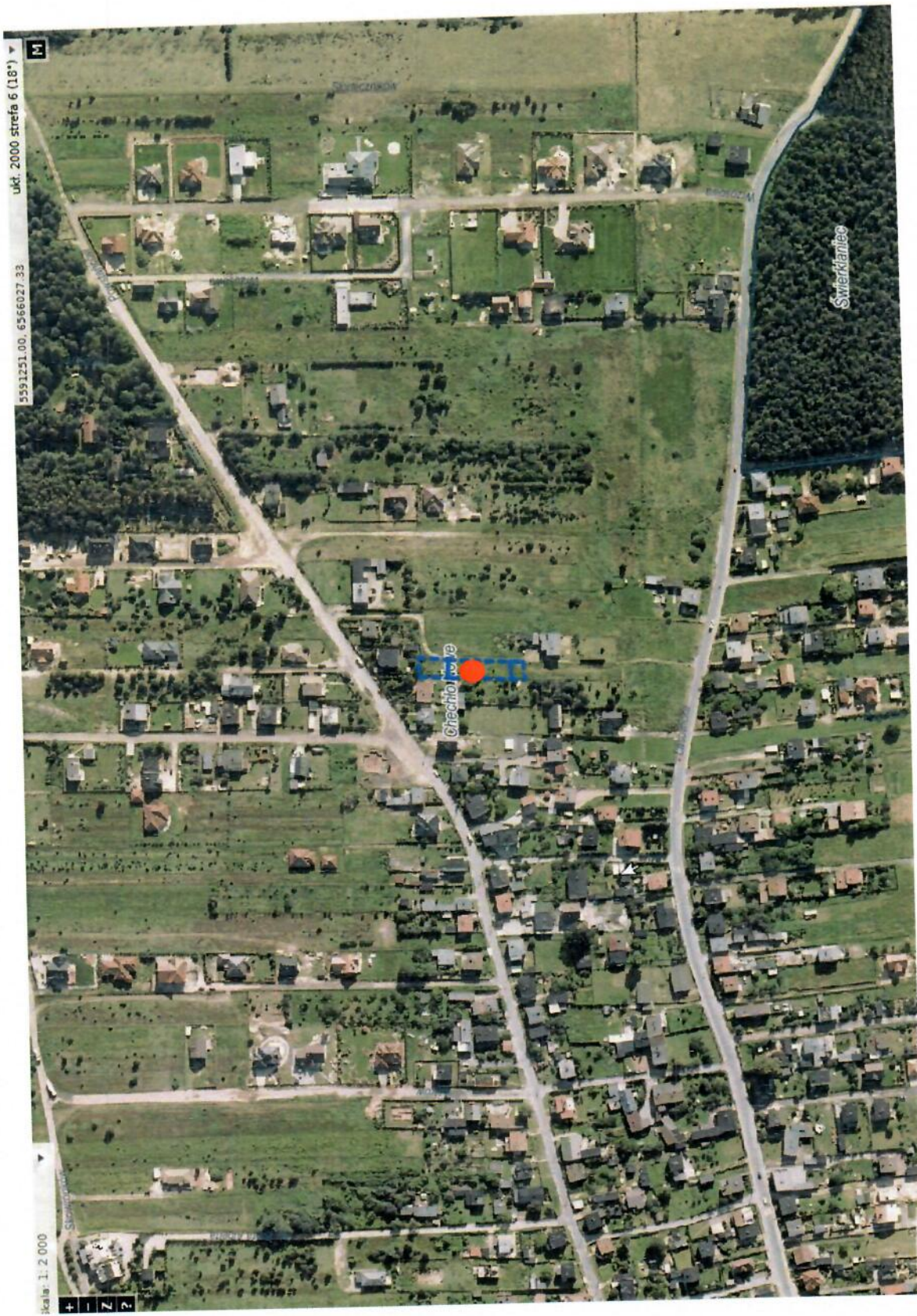
Kierownik  
Referatu Geodezji, Planowania Przestrzennego  
Gospodarki Gminami i Nieruchomościami

  
Ludmiła Jęskiewicz

*Łojek*



Działki nr 675/191, 676/191, 677/191, 678/191 obręb Nowe Czecho, rejon ulicy Powstańców, własność Gminy Świerklaniec.



**Orientacyjne położenie działki.**