

Karta inwentaryzacyjna studzienki

kanalizacyjnej
 telekomunikacyjnej
 ciepłej
 wodnej
 Zespół Geodetów Uprawnionych
"DEKAER"
 Stanisław Dornik & Andrzej Kullman
 Spółka Cywilna
 41-802 Bytom, ul. Łużycka 12
 (Nazwa przedsiębiorstwa produkcyjny)

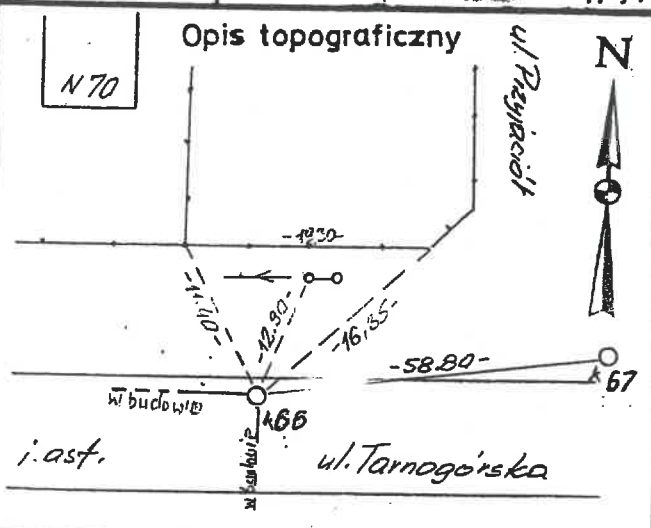
Nr studzienki **66**
 Współrzędne środka pokrywy
X = 889611,99 Y = 234894,64

Mapa
521.432.022.
 (Nr godła mapy zasadniczej)

Opis położenia studzienki
Świerkclaniec
ul. Tarnogajska 70
 (miasto, ul., nr domu, pkt. charakterystycz.)

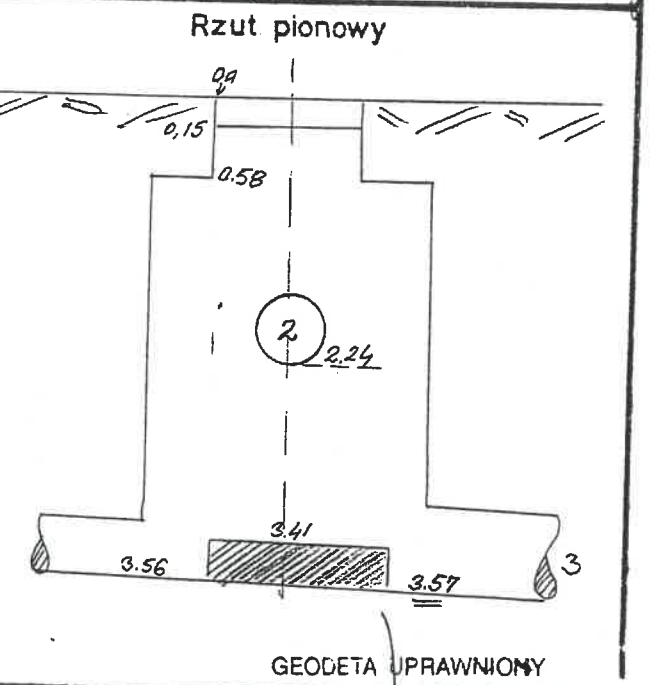
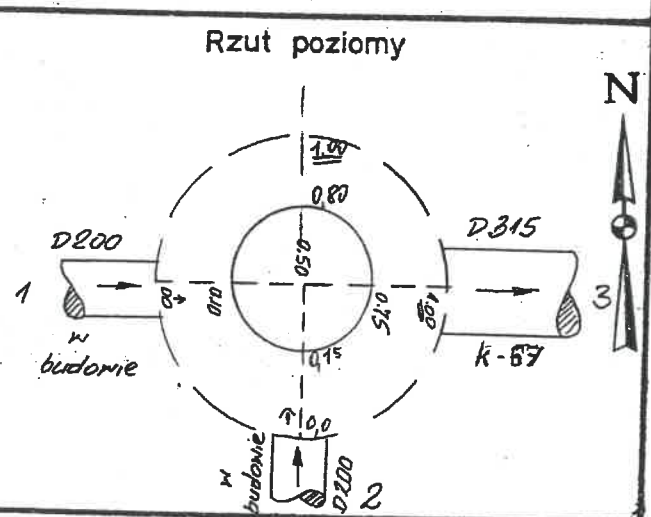
Stan techniczny studzienki
w budowie
 (dobry, zły - popękane ściany, brak pokrywy)

Uwagi
 —
 (studzienka zalana, zamulona, niedrożna)



Dane wysokościowe dot. studzienki

Wyszczególnienie	Oznaczenie	Dane	Rok wykon.	Wykonawca: prac. polewych prac kamerat.
Rzędna góry pokrywy	Hp	297.74	18.01	M. Szala
			2002	J. Wojcziński
Rzędna dna	Hd	294.17	18.01	M. Szala
			2002	J. Wojcziński



Dane dotyczące wlotów i wylotów

Oznaczenie wg rzutu pionowego	Głębokość odniesiona do góry pokrywy	Średnica w mm.	Rodzaj materiału
1	3.56	200	PCV
2	2.24	200	PCV
3	3.57	315	PCV

GEODETA UPRAWNIONY

Stanisław Dornik
 Zaśw. Nr 6280

542 142 01

Karta inwentaryzacyjna studzienki

kanalizacyjnej
 telekomunikacyjnej
 ciepłej
 wodnej

Nr studzienki 67

Mapa

Zespół Geodetów Uprawnionych

Współrzędne środka pokrywy
 X = 889620,88 Y = 234940,73

521.432.022.

(Nr godła mapy zasadniczej)

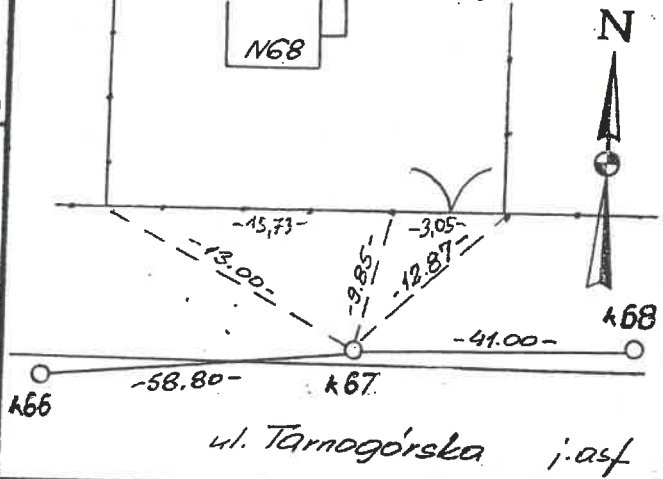
"DEKAER"
 Stanisław Dornik & Andrzej Kullman
 Spółka Cywilna

(Nazwa i adres zespołu geodetyjnego)

Opis
 położenia
 studzienki

Świerklaniec
 ul. Tarnogórska 68
 (miasto, ul., nr domu, pkt. charakterystycz.)

Opis topograficzny



Stan
 techniczny
 studzienki

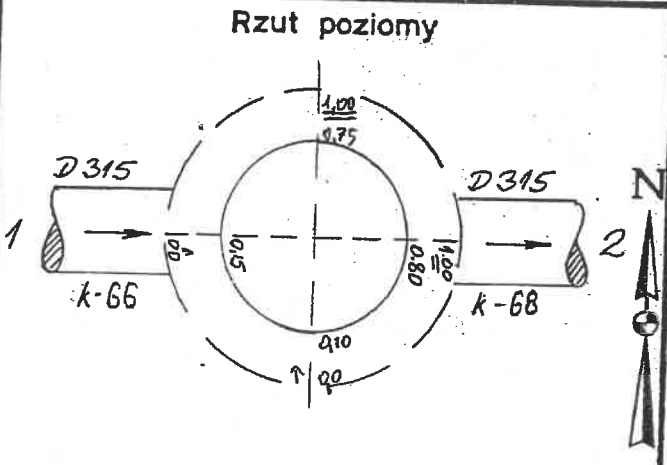
w budowie
 (dobry, zły - popękane ściany, brak pokrywy)

Uwagi

(studzienka zalana, zamulona, niedrożna)

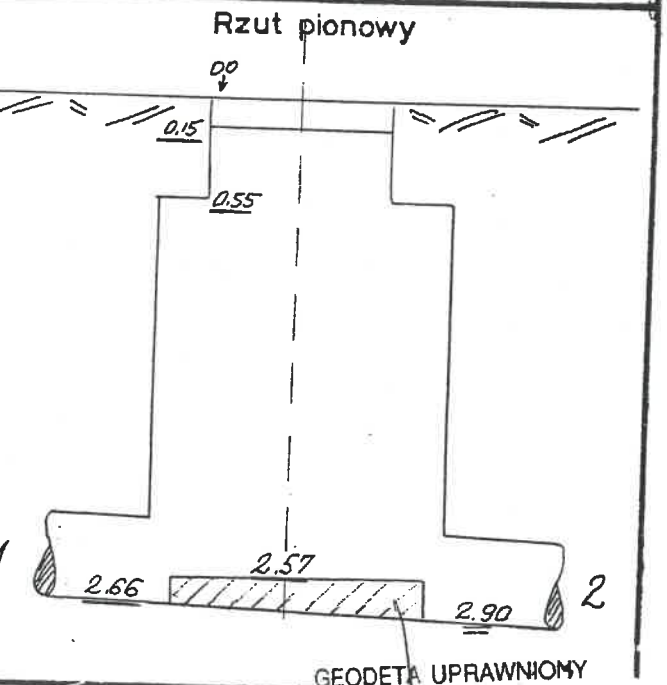
Dane wysokościowe dot. studzienki

Wyszczególnienie	Oznaczenie	Dane	Rok wykon.	Wykonawca: prac polowych prac kameral.
Rzędna góry pokrywy	Hp	296,23	18.01 2002	M. Szala J. Wojciszki



Rzędna dna

Oznaczenie	Dane	Rok wykon.	Wykonawca
Hd	293,33	18.01 2002	M. Szala J. Wojciszki



Dane dotyczące wlotów i wylotów

Oznaczenie wg rzutu pionowego	Głębokość odniesiona do góry pokrywy	Średnica w mm.	Rodzaj materiału
1	2.66	315	PCV
2	2.90	315	PCV

GEODETA UPRAWNIONY

Stanisław Dornik
 Zastr. Nr 6280

Karta inwentaryzacyjna studzienki

kanalizacyjnej
 telekomunikacyjnej
 ciepłej
 wodnej

Zespół Geodetów Uprawnionych
 "DEKAER"

Stanisław Dąwik & Andrzej Kullman
 Spółka Cywilna
 41-902 Bytom, ul. Łużycka 12
 NIP: 628-000-000 (produkcyjny)

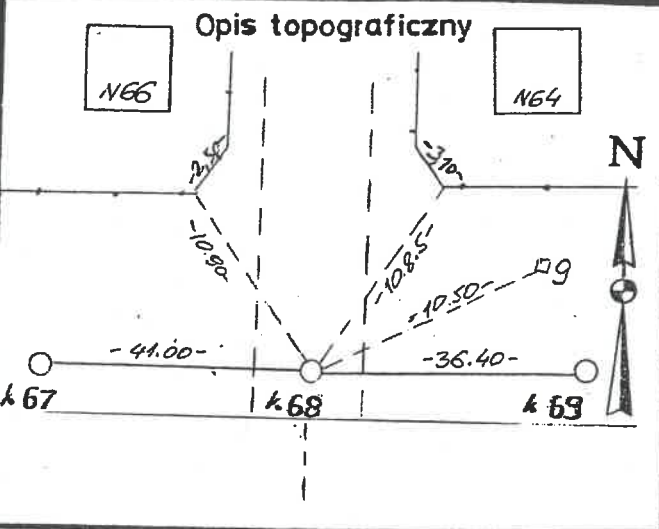
Nr studzienki **68**
 Współrzędne środka pokrywy
 X = 889630,14 Y = 234980,69

Mapa
521.432.022.
 (Nr godła mapy zasadniczej)

Opis położenia studzienki
Świerklaniec
ul. Tarnogórska 66
 (miasto, ul., nr domu, pkt. charakterystycz.)

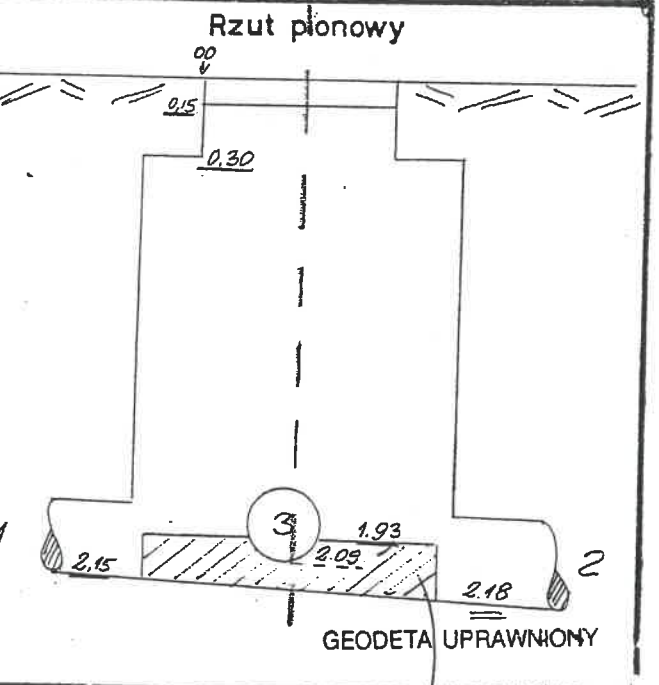
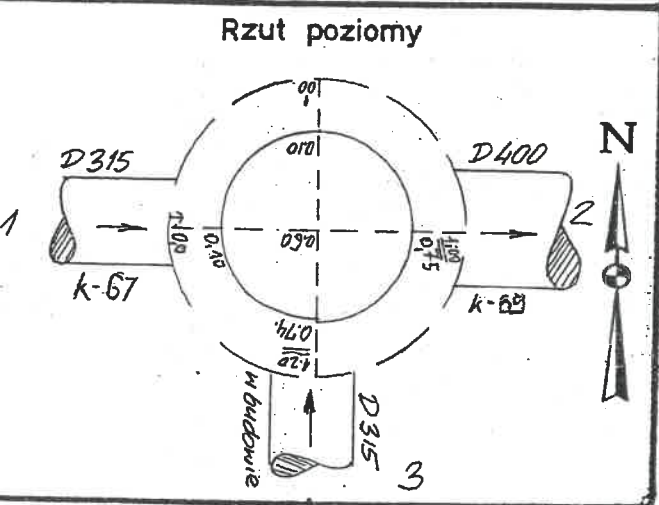
Stan techniczny studzienki
w budowie
 (dobry, zły - popękane ściany, brak pokrywy)

Uwagi
 —
 (studzienka zalana, zamulona, niedrożna)



Dane wysokościowe dot. studzienki

Wyszczególnienie	Oznaczenie	Dane	Rok wykon.	Wykonawca: prac. polowych prac. kamerat.
Rzędna góry pokrywy	Hp	295,00	18.01	M. Szola
			2002	J. Wojczyński
Rzędna dna	Hd	292,82	18.01	M. Szola
			2002	J. Wojczyński



Dane dotyczące wlotów i wylotów

Oznaczenie wg rzutu pionowego	Głębokość odniesiona do góry pokrywy	Średnica w mm.	Rodzaj materiału
1	2,15	315	PCV
2	2,18	400	PCV
3	2,09	315	PCV

GEODETA UPRAWNIONY

Stanisław Dąwik
 Zask. Nr 6280

Karta inwentaryzacyjna studzienki

kanalizacyjnej
 telekomunikacyjnej
 ciepłej
 wodnej
 Zespół Geodetów Uprawnionych
"DEKAR"
 Stanisław Domik & Andrzej Kullman
 Spółka Cywilna
 41-902 Łyżym, ul. Łużycka 12
 NIP: 626-000-33-00 (Produkcyjny)
 (Nazwa przedsięwzięcia)

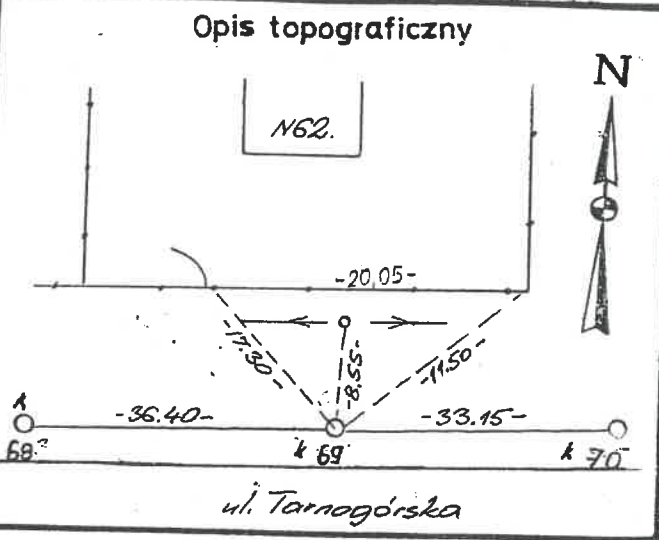
Nr studzienki **69**
 Współrzędne środka pokrywy
 X = 889638,52 Y = 235016,10

Mapa
521.432.022.
 (Nr godła mapy zasadniczej)

Opis
 położenia studzienki
Świerklaniec
ul. Tarnogórska 62
 (miasto, ul., nr domu, pkt. charakterystycz.)

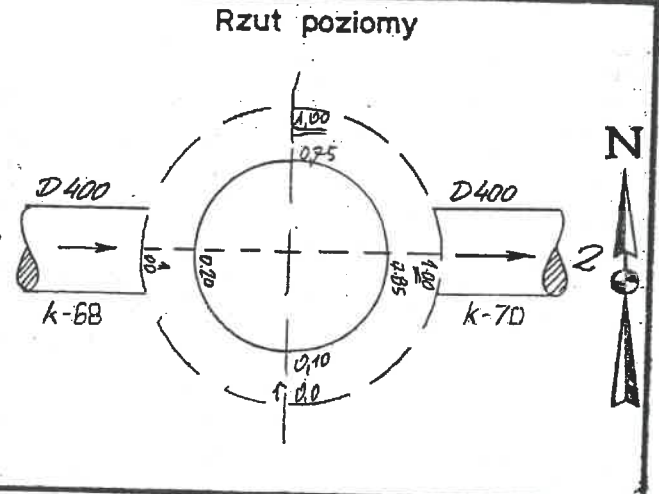
Stan techniczny studzienki
w budowie
 (dobry, zły - popękane ściany, brak pokrywy)

Uwagi
 —
 (studzienka zalana, zamulona, niedrożna)



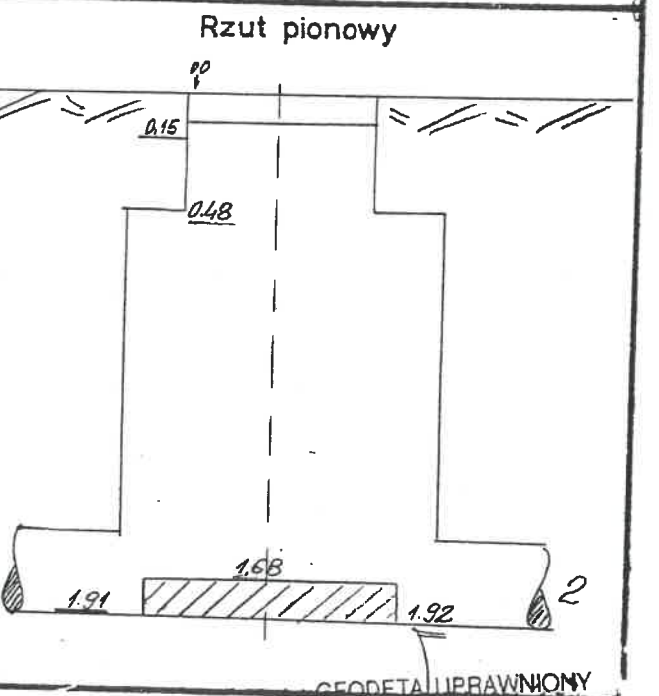
Dane wysokościowe dot. studzienki

Wyszczególnienie	Oznaczenie	Dane	Rok wykon.	Wykonawca: prac. polowych / prac. kameral.
Rzędna góry pokrywy	Hp	294,50	18.01 2002	M. Szala / J. Wojcziński
Rzędna dna	Hd	292,58	18.01 2002	M. Szala / J. Wojcziński



Dane dotyczące wlotów i wylotów

Oznaczenie wg rzutu pionowego	Głębokość odniesiona do góry pokrywy	Średnica w mm.	Rodzaj materiału
1	1.91	400	PCV
2	1.92	400	PCV



Karta inwentaryzacyjna studzienki

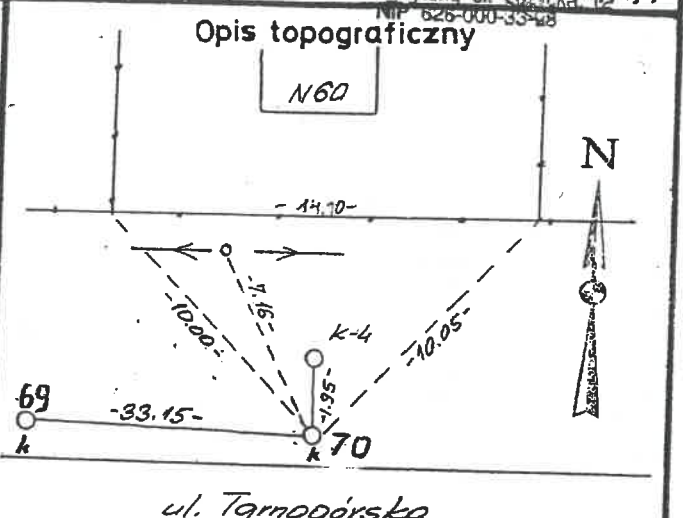
kanalizacyjnej
 telekomunikacyjnej
 ciepłej
 wodnej

Nr studzienki 70	Mapa 521.432.022. (Nr godta mapy zasadniczej)	Zespół Geodetów Uprawnionych "DEKAER" Stanisław Domik & Andrzej Kullman Spółka Cywilna (Nazwa przedsiębiorstwa produkcyjnego) NIP 626-000-33-28
Współrzędne środka pokrywy X = 889648,07 Y = 235047,84		

Opis położenia studzienki
Świerklaniec
ul. Tamagórska 60
 (miasto, ul., nr domu, pkt. charakterystycz.)

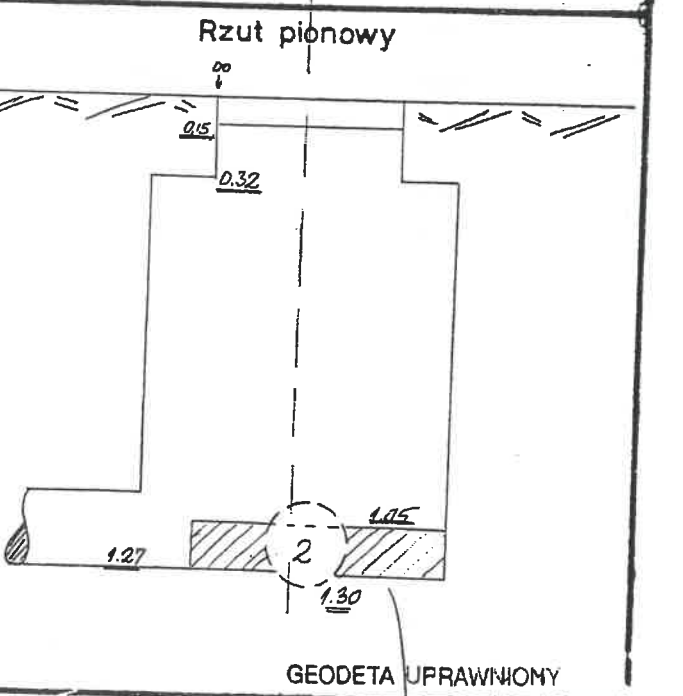
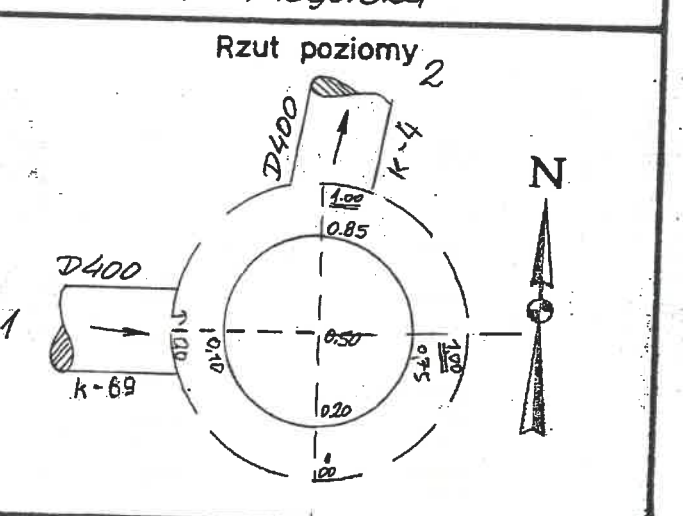
Stan techniczny studzienki
w budowie
 (dobry, zły - popękane ściany, brak pokrywy)

Uwagi
 (studzienka zalana, zamulona, niedrożna)



Dane wysokościowe dot. studzienki

Wyszczególnienie	Oznaczenie	Dane	Rok wykon.	Wykonawca: prac. polowych / prac. kamerat.
Rzędna góry pokrywy Hp	Hp	293.70	18.01	M. Szala
			2002	J. Wojcziński
Rzędna dna Hd	Hd	292.40	18.01	M. Szala
			2002	J. Wojcziński



Dane dotyczące wlotów i wylotów

Oznaczenie wg rzutu pionowego	Głębokość odniesiona do góry pokrywy	Średnica w mm.	Rodzaj materiału
1	1.27	400	PCV
2	1.30	400	PCV

GEODETA UPRAWNIOWY

Stanisław Domik
 Zaświ Nr 6280



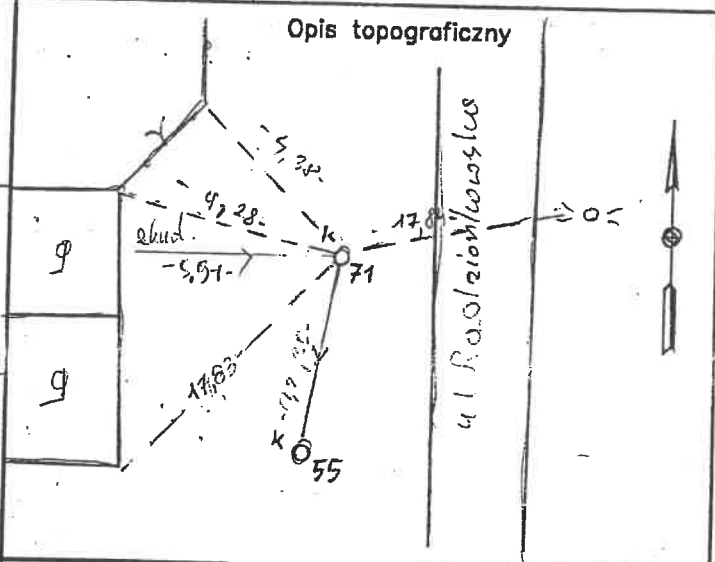
Karta inwentaryzacyjna studzienki

Nr studzienki 71
 Współrzędna środka pokrywy
 X=889 Y=234
 Mapa 521.492.022
 (Nr godła mapy zasadniczej)

Opis położenia studzienki
Świerklaniec
ul. Radzionkowska
 (miasto, ul., nr domu, pkt. charakt.)

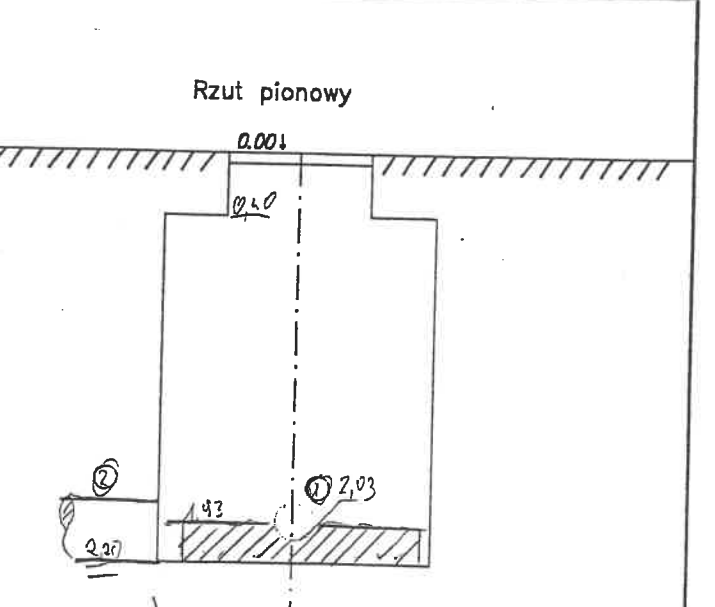
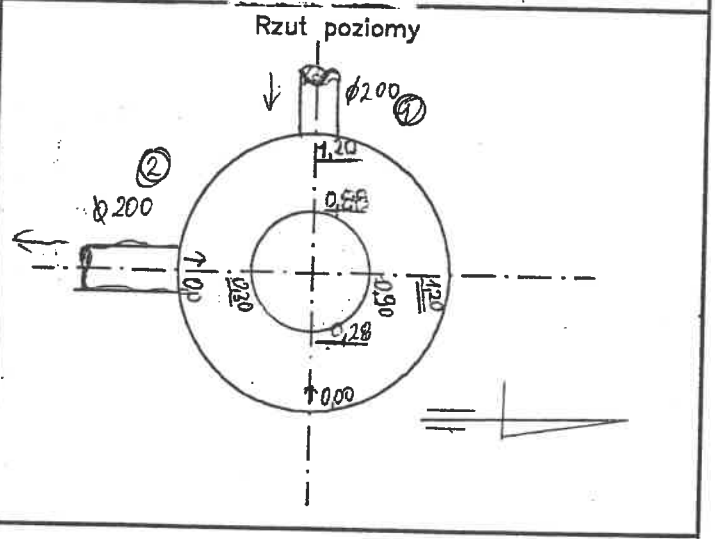
Stan techniczny studzienki
dobry
 (dobry, zły - popękane ścianki, brak pokr.)

Uwagi
dobry
 (studz. zalana, zamulona, niedrożna)



Dane wysokościowe dot. studzienki

Wyszczególnienie	Oznaczenie	Dane	Rok wykon.	Wykonawca prac polowych prac kameraln.
Rzędna góry pokrywy	Hp	296,38	2002	A Malik
Rzędna dna	Hd	294,33	2002	



Dane dotyczące wlotów i wylotów

Oznaczenie wg rzutu pionowego	Głębokość odniesienia do góry pokr.	Średnica w mm	Rodzaj materiału
1	0,09	200	PCV
2	0,05	200	PCV

GEODETA UPRAWNIONY GEODETA

Stanisław Domik
Zasw. Nr 6280

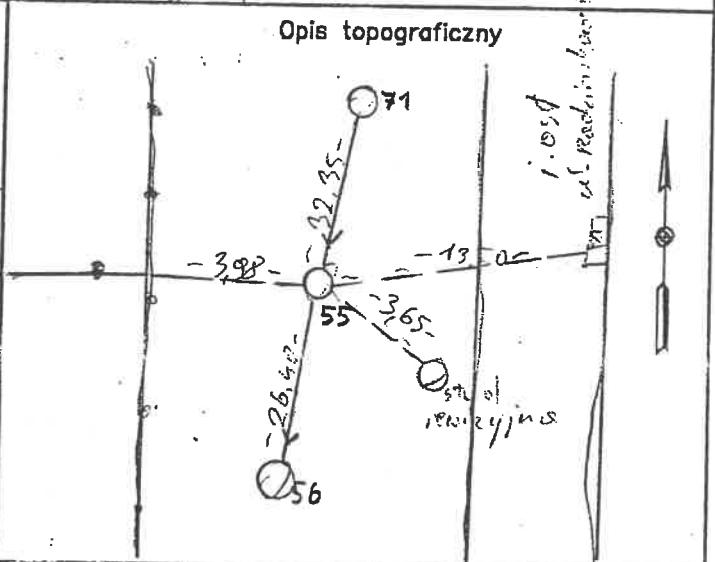
Adrian Malik

Karta inwentaryzacyjna studzienki



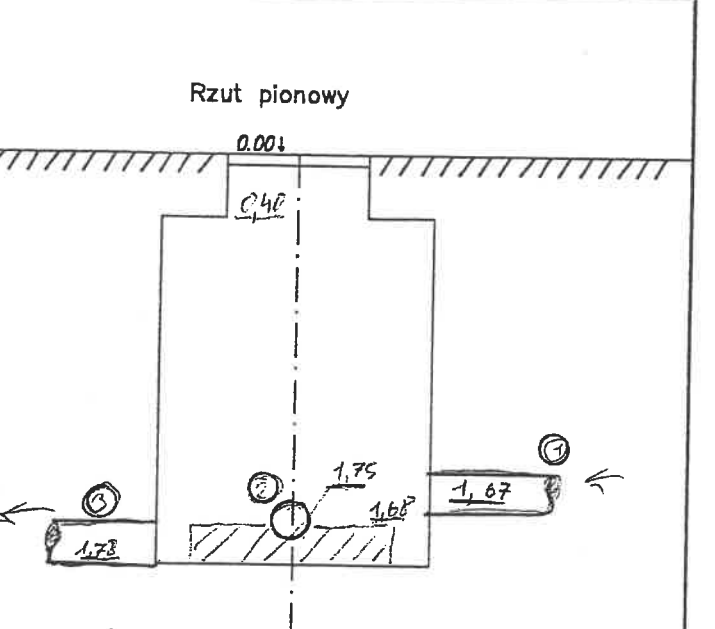
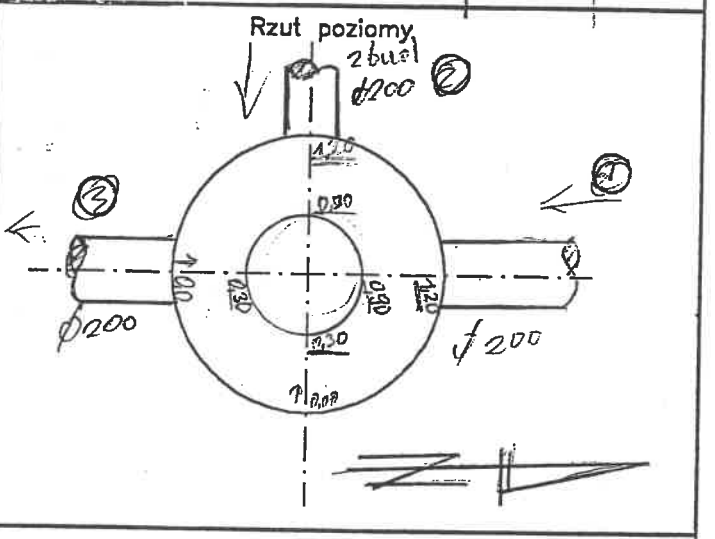
Nr studzienki	55	Mapa 521.432.024 (Nr godła mapy zasadniczej)
Współrzędna środka pokrywy X=889 Y=234		

Opis położenia studzienki (miasto, ul., nr domu, pkt. charakt.)	
Stan techniczny studzienki (dobry, zły - popękane ścianki, brak pokr.)	
Uwagi (studz. zalana, zamulona, niedrożna)	



Dane wysokościowe dot. studzienki

Wyszczególnienie	Oznaczenie	Dane	Rok wykon.	Wykonawca prac polowych prac kameraln.
Rzędna góry pokrywy	Hp	295,87	2002	Helich
Rzędna dna	Hd	294,09	2002	



Dane dotyczące wlotów i wylotów

Oznaczenie wg rzutu pionowego	Głębokość odniesienia do góry pokr.	Średnica w mm	Rodzaj materiału
1	1,67	200	PCV
2	1,75	200	PCV
3	1,78	100	PCV

GEODETA UPRAWNIONY GEODETA

Stanisław Dornik Zast. Nr 8280 Adrian Malik

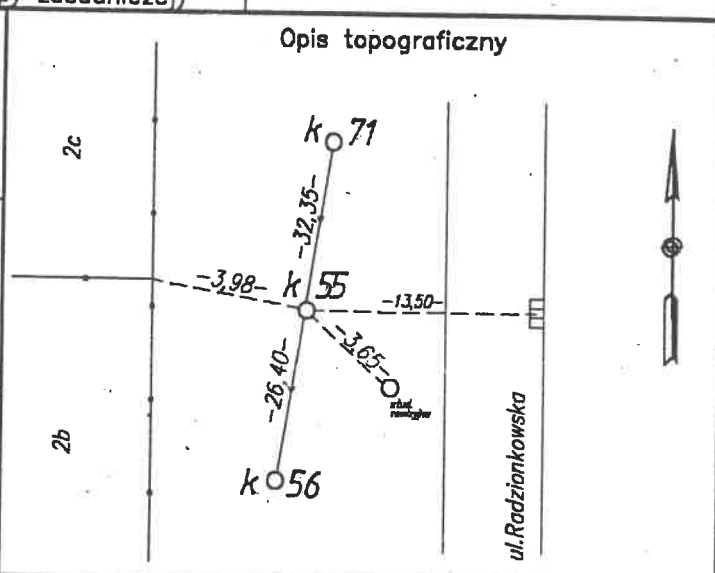


Karta inwentaryzacyjna studzienki

Nr studzienki **55 K?**
Współrzędna środka pokrywy
X=889480.11 Y=234864.95

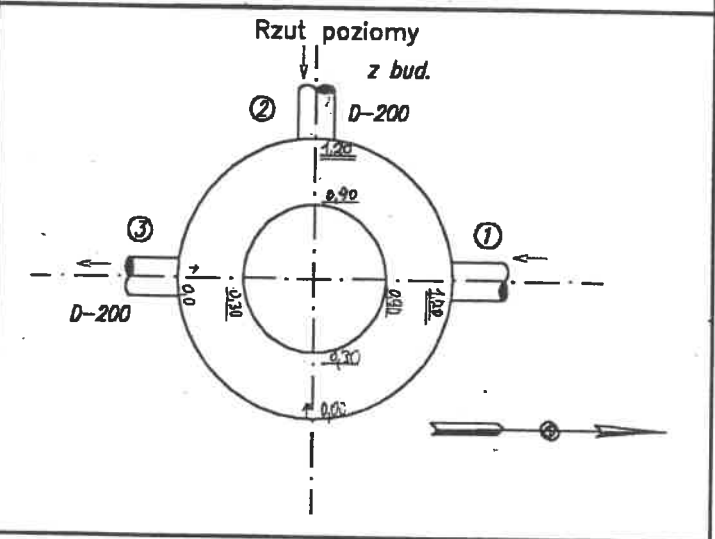
Mapa
521.432.024
(Nr godła mapy zasadniczej)

Opis położenia studzienki	ŚWIERKLANIEC przebieg kanalizacji przy ul. Radzionkowskiej (miasto, ul., nr domu, pkt. charakt.)
Stan techniczny studzienki	DOBRY (dobry, zły - popękane ścianki, brak pokr.)
Uwagi	DOBRA (studz. zalana, zamulona, niedrożna)



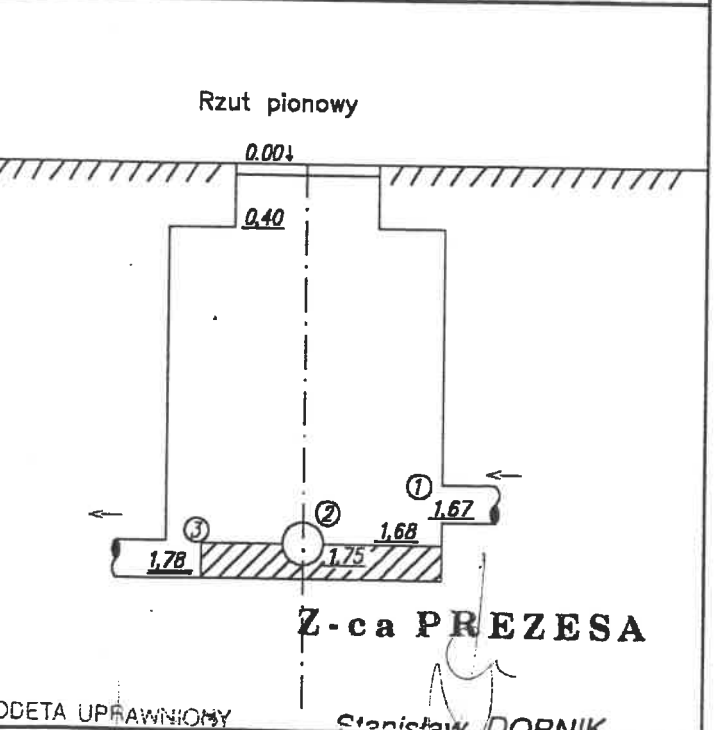
Dane wysokościowe dot. studzienki

Wyszczególnienie	Oznaczenie	Dane	Rok wykon.	Wykonawca prac polowych prac kameraln.
Rzędna góry pokrywy	Hp	295,87	07 2002	J. Zych A. Malik
Rzędna dna	Hd	294,09	07 2002	J. Zych A. Malik



Dane: dotyczące wlotów i wylotów

Oznaczenie wg rzutu pionowego	Głębokość odniesienia do góry pokr.	Średnica w mm	Rodzaj materiału
1	1,67	200	PCV
2	1,75	200	PCV
3	1,78	200	PCV



GEODETA UPRAWNIONY
Stanisław Dornik
Zaśw. Nr. 5280

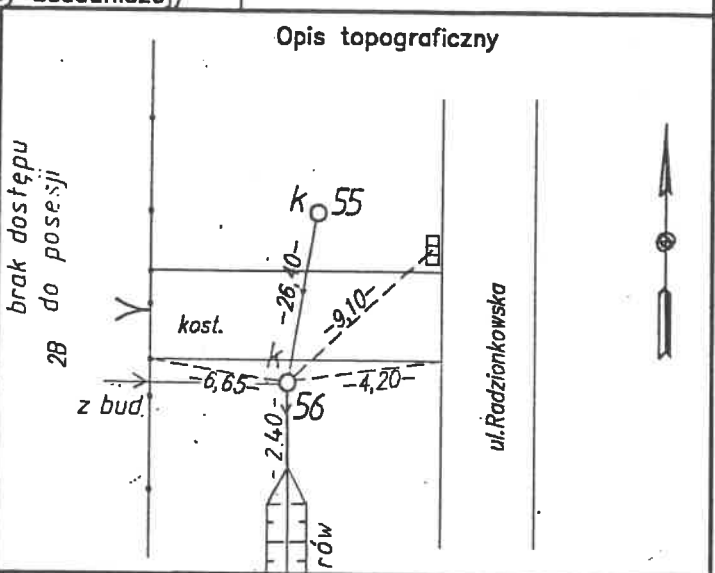
Karta inwentaryzacyjna studzienki



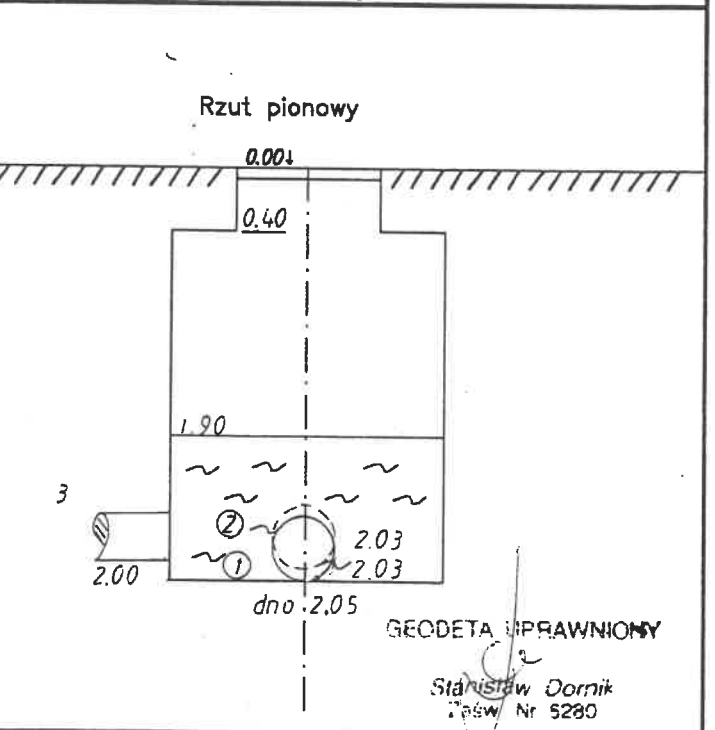
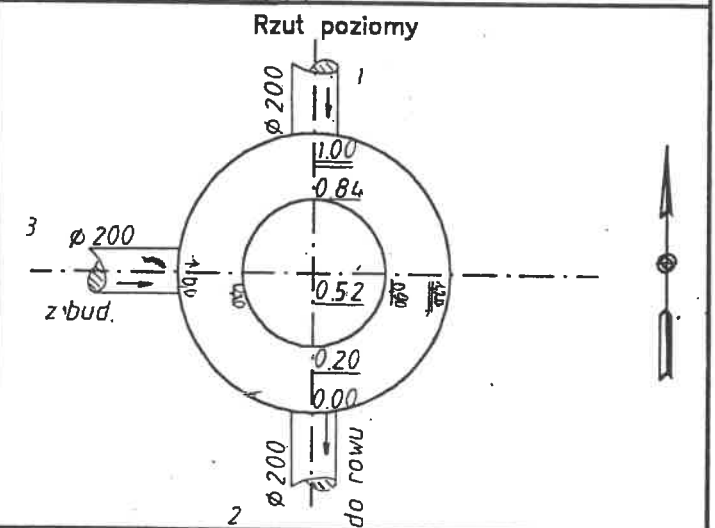
Nr studzienki **56 K1**
 Współrzędna środka pokrywy
 X=889454.22 Y=234859.78

Mapa
 521.432.024
 (Nr godła mapy zasadniczej)

Opis położenia studzienki	ŚWIERKLANIEC przebieg kanalizacji przy ul. Radzionkowskiej (miasto, ul., nr domu, pkt. charakt.)
Stan techniczny studzienki	DOBRY (dobry, zły - popękane ścianki, brak pokr.)
Uwagi	ZALANA (studz. zalana, zamulona, niedrożna)



Dane wysokościowe dot. studzienki				
Wyszczególnienie	Oznaczenie	Dane	Rok wykon.	Wykonawca prac polowych prac kameraln.
Rzędna góry pokrywy	Hp	295,79	07 2002	J. Zych A. Malik
Rzędna dna	Hd	293,74	07 2002	J. Zych A. Malik



Dane dotyczące wlotów i wylotów			
Oznaczenie wg rzutu pionowego	Głębokość odniesienia do góry pokr.	Średnica w mm	Rodzaj materiału
1	2.03	200	PCV
2	2.03	200	PCV
3	2.00	200	PCV

GEODETA UPRAWNIANY
 Stanisław Dornik
 Zpów Nr 5280

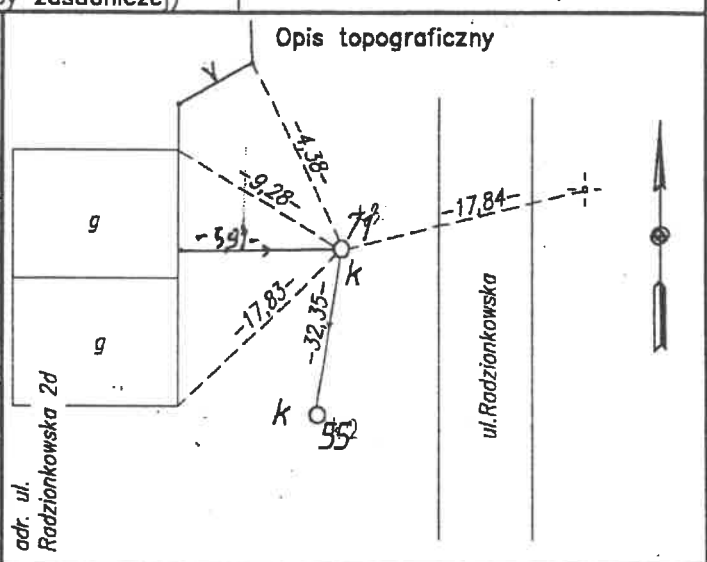
Karta inwentaryzacyjna studzienki



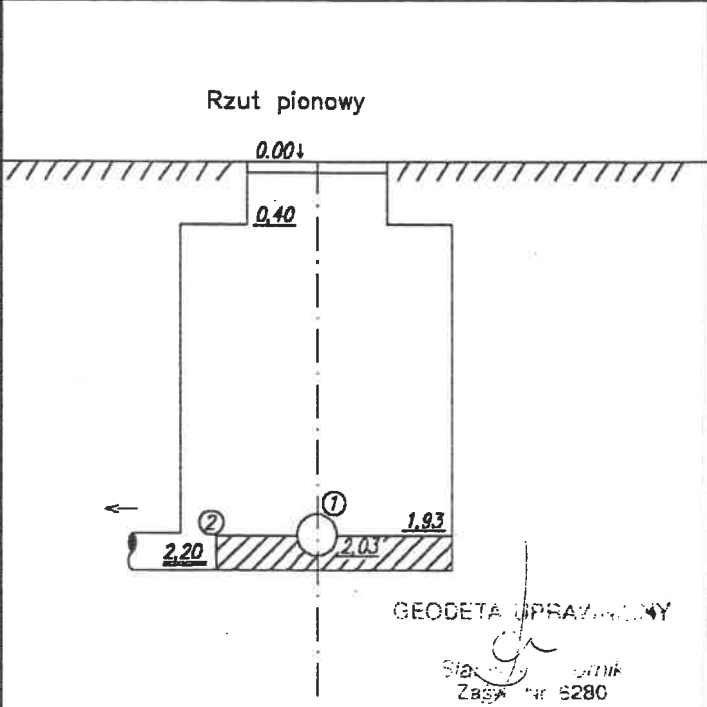
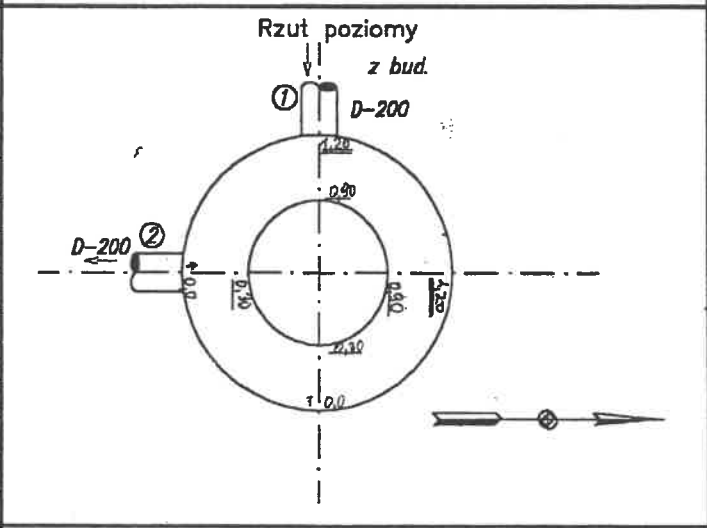
Nr studzienki **71** K3
 Współrzędna środka pokrywy
 X=889510.95 Y=234874.73

Mapa
 521.432.022
 (Nr godła mapy zasadniczej)

Opis położenia studzienki	ŚMERKLANIEC przebieg kanalizacji przy ul. Radzionkowskiej (miasto, ul., nr domu, pkt. charakt.)
Stan techniczny studzienki	DOBRY (dobry, zły – popękane ścianki, brak pokr.)
Uwagi	DOBRA (studz. zalana, zamulona, niedrożna)



Dane wysokościowe dot. studzienki				
Wyszczególnienie	Oznaczenie	Dane	Rok wykon.	Wykonawca prac polowych prac kameraln.
Rzędna góry pokrywy	Hp	296,38	07 2002	J. Zych A. Malik
Rzędna dna	Hd	294,33	07 2002	J. Zych A. Malik



Dane dotyczące wlotów i wylotów			
Oznaczenie wg rzutu pionowego	Głębokość odniesienia do góry pokr.	Średnica w mm	Rodzaj materiału
1	2,03	200	PCV
2	2,05	200	PCV

GEODETA UPRAWNIONY
 Sławomir Gortnik
 Zaga nr 6280

Karta inwentaryzacyjna studzienki

kanalizacyjnej
 telekomunikacyjnej
 -cieplnej-
 -wodnej-

Zespół Geodetów Uprawnionych

"DEKAER"

Stanisław Domik & Andrzej Kullman
 Spółka Cywilna

41-802 Bytom, ul. Łużycka 12
 41-802-600-700 (produkcyjny)

(Nazwa przy...)

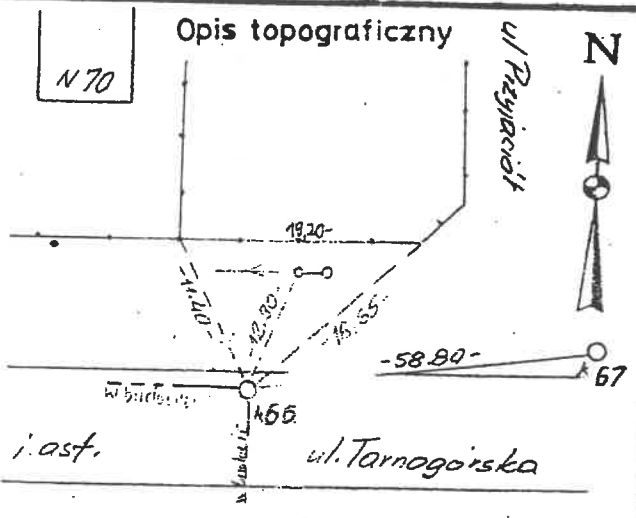
Nr studzienki 66
 Współrzędne środka pokrywy
 X = 889611,99 Y = 234894,64

Mapa
521.432.022.
 (Nr godła mapy zasadniczej)

Opis położenia studzienki
Świerklaniec
ul. Tarnogoińska 70
 (miasto, ul., nr domu, pkt. charakterystycz.)

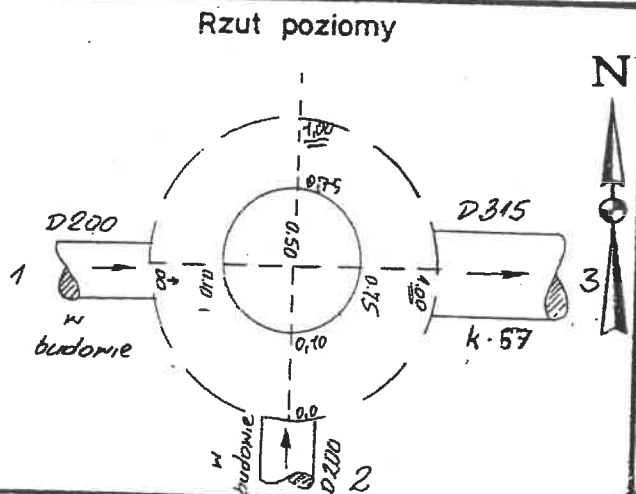
Stan techniczny studzienki
w budowie
 (dobry, zły - popękane ściany, brak pokrywy)

Uwagi
 —
 (studzienka, zalana, zamulona, niedrożna)

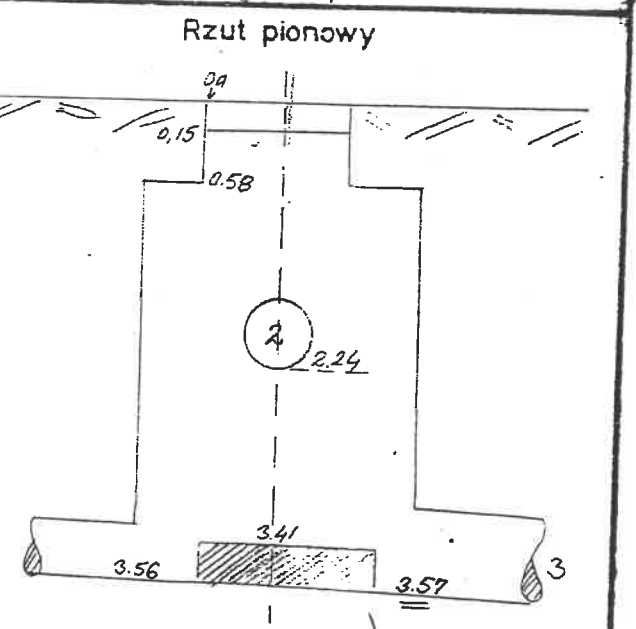


Dane wysokościowe dot. studzienki

Wyszczególnienie	Oznaczenie	Dane	Rok wykon.	Wykonawca: prac polowych prac kameral.
Rzędna góry pokrywy	Hp	297,74	18.01	M. Szala
			2002	J. Wojcyniński



Rzędna dna	Hd	294,17	18.01	M. Szala
			2002	J. Wojcyniński



Dane dotyczące wlotów i wylotów

Oznaczenie wg rzutu pionowego	Głębokość odniesiona do góry pokrywy	Średnica w mm.	Rodzaj materiału
1	3,56	200	PCV
2	2,24	200	PCV
3	3,57	315	PCV

GEODETA GEODETA UPRAWNIONY

Adrian Malic

Stanisław Domik
 Zabw. Nr 6280

Karta inwentaryzacyjna studzienki

kanalizacyjnej
 telekomunikacyjnej
 ciepłej
 wodnej

Nr studzienki 67
 Współrzędne środka pokrywy
 X = 889620,68 Y = 234940,73

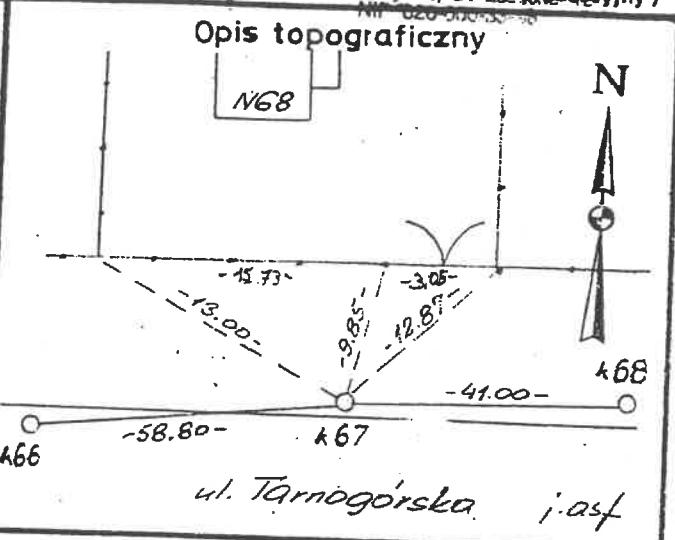
Mapa
 521.432.022.
 (Nr godła mapy zasadniczej)

Zespół Geodetów Uprawnionych
 "GEODETA"
 Stanisław Domik & Andrzej Kullman
 Spółka Cywilna
 (Nazwa i adres biura geodezyjnego)
 Nr 020-01035-00

Opis położenia studzienki
 Świerklaniec
 ul. Tarnogirska 68
 (miasto, ul., nr domu, pkt. charakterystycz.)

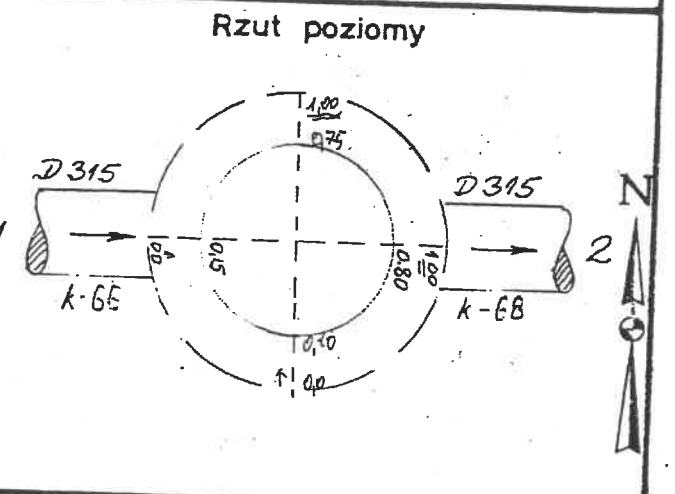
Stan techniczny studzienki
 w budowie
 (dobry, zły - popękane ściany, brak pokrywy)

Uwagi
 (studzienka zalana, zamulona, niedrożna)

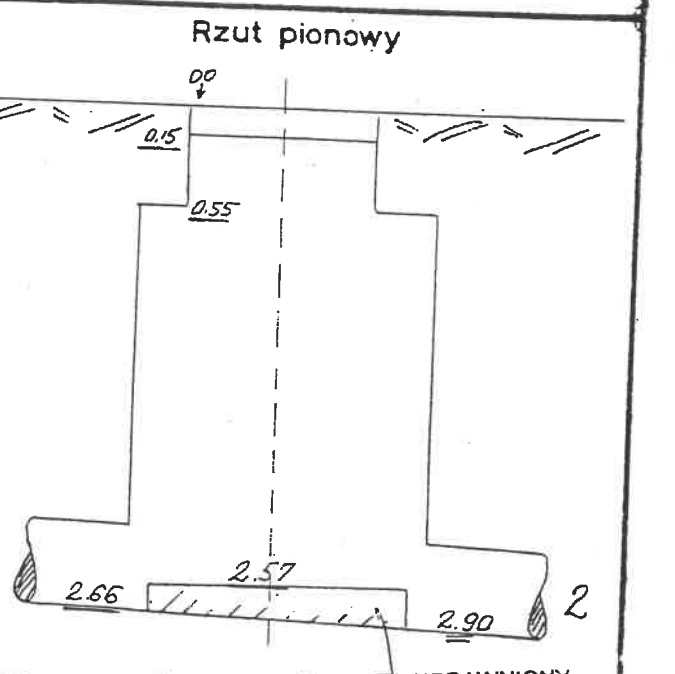


Dane wysokościowe dot. studzienki

Wyszczególnienie	Oznaczenie	Dane	Rok wykon.	Wykonawca: prac polowych prac kameral.
Rzędna góry pokrywy	Hp	296.23	18.01	M. Szala
			2002	J. Wojcymiski



Wyszczególnienie	Oznaczenie	Dane	Rok wykon.	Wykonawca: prac polowych prac kameral.
Rzędna dna	Hd	293.33	18.01	M. Szala
			2002	J. Wojcymiski



Dane dotyczące wlotów i wylotów

Oznaczenie wg rzutu pionowego	Głębokość odniesiona do góry pokrywy	Średnica w mm.	Rodzaj materiału
1	2.66	315	PCV
2	2.90	315	PCV

Karta inwentaryzacyjna studzienki

kanalizacyjnej
 telekomunikacyjnej
 ciepłej
 wodnej
 Zespół Geodetów (Uprawnionych)
"DEKAER"
 Stanisław Dęgiel & Andrzej Kullman
 Spółka Cywilna
 41-902 Bytom, ul. Łużycka 12
 NIP: 626-000-000 (produkcyjny)

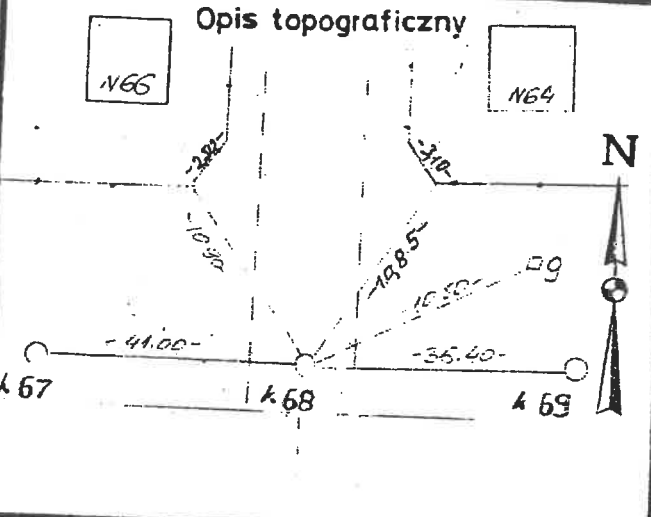
Nr studzienki **68**
 Współrzędne środka pokrywy
 X = 889630,14 Y = 234980,69

Mapa
521.432.022.
 (Nr godła mapy zasadniczej)

Opis położenia studzienki
Świerklaniec
ul. Tarnogórska 66
 (miasto, ul., nr domu, pkt. charakterystycz.)

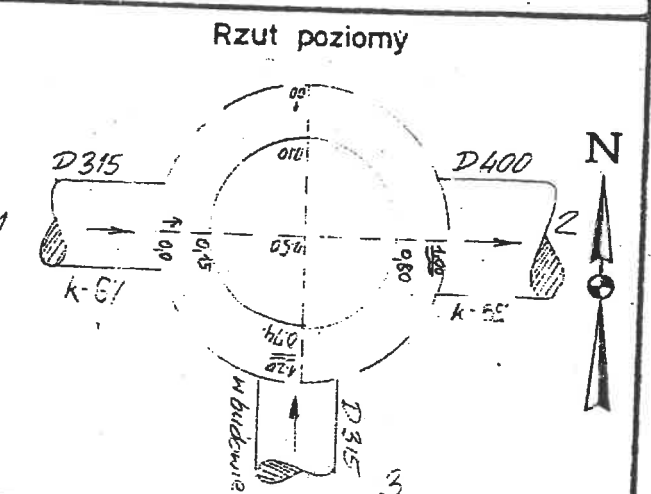
Stan techniczny studzienki
w budowie
 (dobry, zły - popękane ściany, brak pokrywy)

Uwagi
 (studzienka zalana, zamulona, niedrożna)



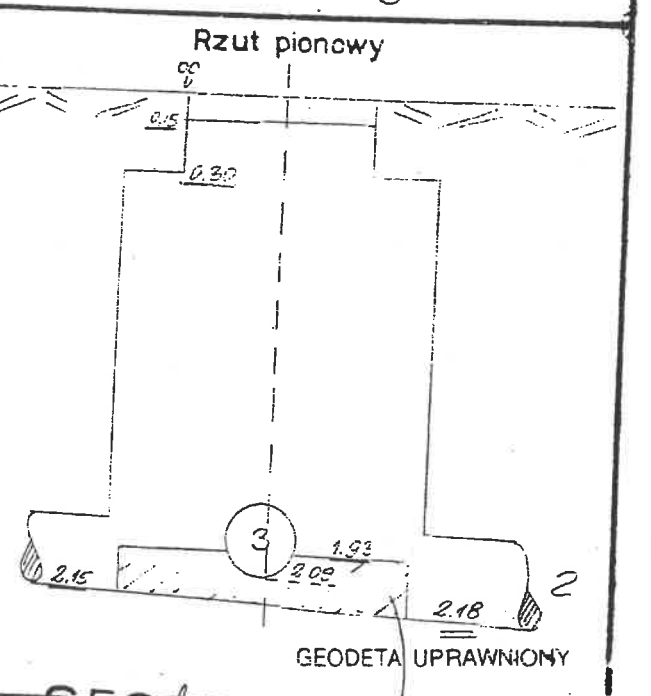
Dane wysokościowe dot. studzienki

Wyszczególnienie	Oznaczenie	Dane	Rok wykon.	Wykonawca: prac polowych prac kamerat.
Rzędna góry pokrywy	Hp	292.00	18.01	M. Szala
			2002	J. Wojciszki



Rzędna dna

Oznaczenie	Hd	Dane	Rok wykon.	Wykonawca: prac polowych prac kamerat.
		292.82	18.01	M. Szala
			2002	J. Wojciszki



Dane dotyczące wlotów i wylotów

Oznaczenie wg rzutu pionowego	Głębokość odniesiona do góry pokrywy	Średnica w mm.	Rodzaj materiału
1	2.15	315	PCV
2	2.18	400	PCV
3	2.09	315	PCV

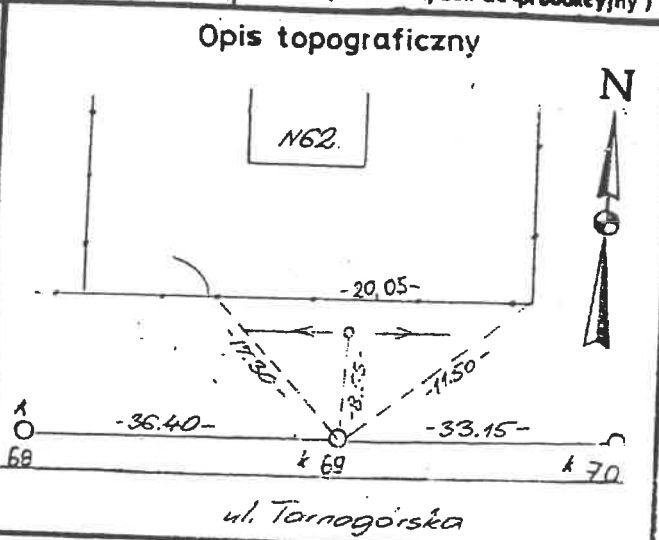
Karta inwentaryzacyjna studzienki

kanalizacyjnej
 telekomunikacyjnej
 ciepłej
 wodnej
 Zespół Geodetów Uprawnionych
"DEKAR"
 Stanisław Dornik & Andrzej Kullman
 Spółka Cywilna
 41-902 Bytom, ul. Łużycka 12
 NIP 626-000-32-68
 (Nazwa przedsięwzięcia produkcyjny)

Nr studzienki **69**
 Współrzędne środka pokrywy
 X = 889638,52 Y = 235016,10

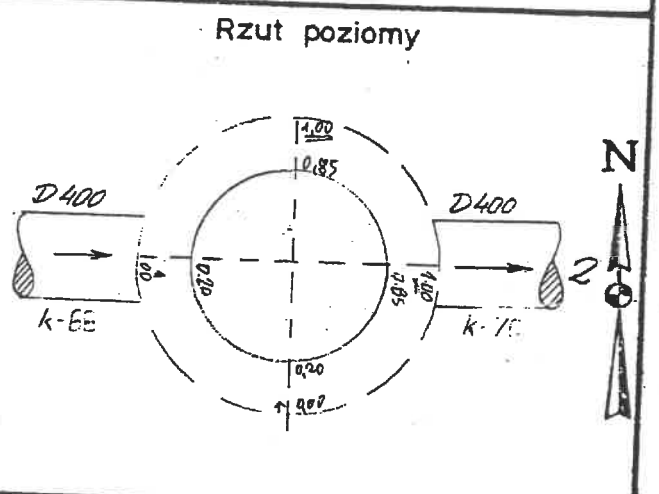
Mapa
521.432.022.
 (Nr godła mapy zasadniczej)

Opis położenia studzienki	<i>Świerklaniec ul. Tarnogórska 62</i> (miasto, ul., nr domu, pkt. charakterystycz.)
Stan techniczny studzienki	<i>w budowie</i> (dobry, zły - popękane ściany, brak pokrywy)
Uwagi	— (studzienka zalana, zamulona, niedrożna)



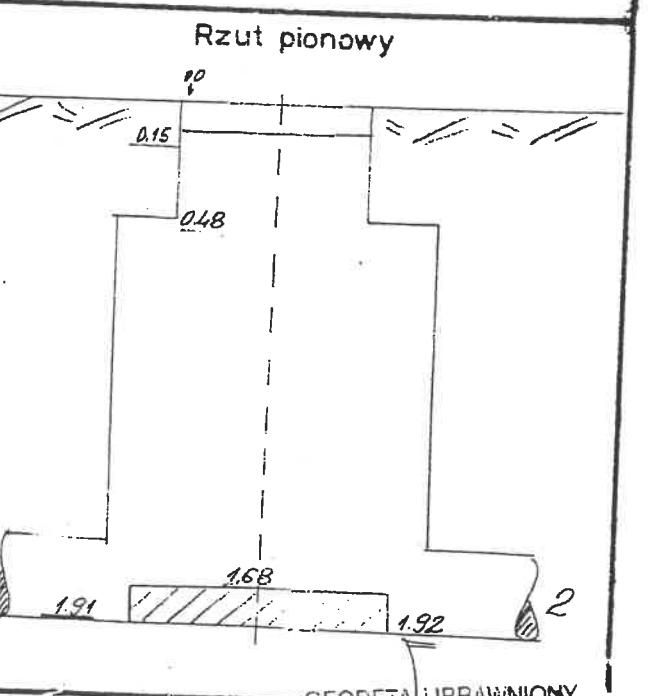
Dane wysokościowe dot. studzienki

Wyszczególnienie	Oznaczenie	Dane	Rok wykon.	Wykonawca: prac polowych prac kamerat.
Rzędna góry pokrywy	Hp	294,50	18.01	M. Szala
			2002	J. Wojcyszynski
Rzędna dna	Hd	292,58	18.01	M. Szala
			2002	J. Wojcyszynski



Dane dotyczące wlotów i wylotów

Oznaczenie wg rzutu pionowego	Głębokość odniesiona do góry pokrywy	Średnica w mm.	Rodzaj materiału
1	1.91	400	PCV
2	1.92	400	PCV



GEODETA
 Adrian Malik
 GEODETA UPRAWNIONY
 Stanisław Dornik
 Zasz. Nr 6280

Karta inwentaryzacyjna studzienki

kanalizacyjnej
 telekomunikacyjnej
 ciepłej
 wodnej

Nr studzienki **70**
 Współrzędne środka pokrywy
 X = 889648,07 Y = 235047,84

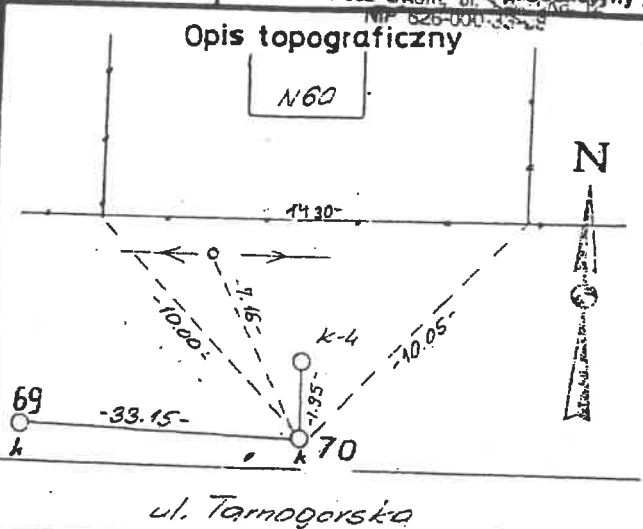
Mapa
521.432.022.
 (Nr godła mapy zasadniczej)

Zespół Geodetów Uprawnionych
"DEKAR"
 Stanisław Dornik & Andrzej Kullman
 Spółka Cywilna
 (Nazwa przedsiębiorstwa produkcyjny)
 NIP 626-000-33-23

Opis położenia studzienki
Świerklaniec
ul. Tarnogórska 60
 (miasto, ul., nr domu, pkt. charakterystycz.)

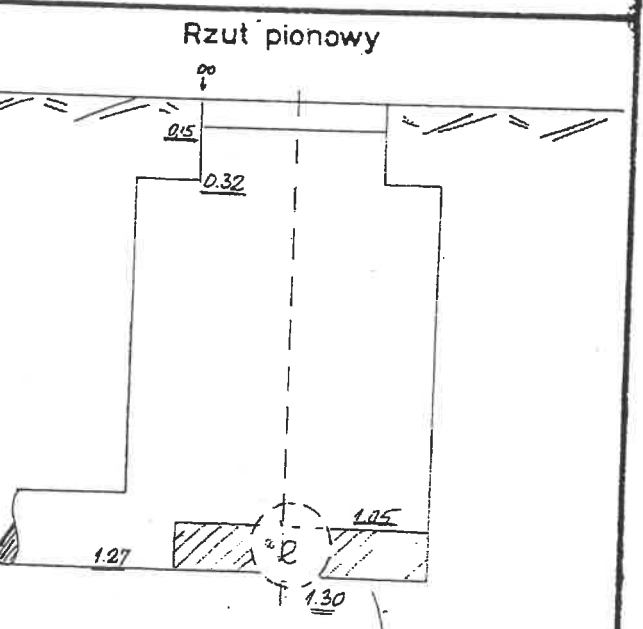
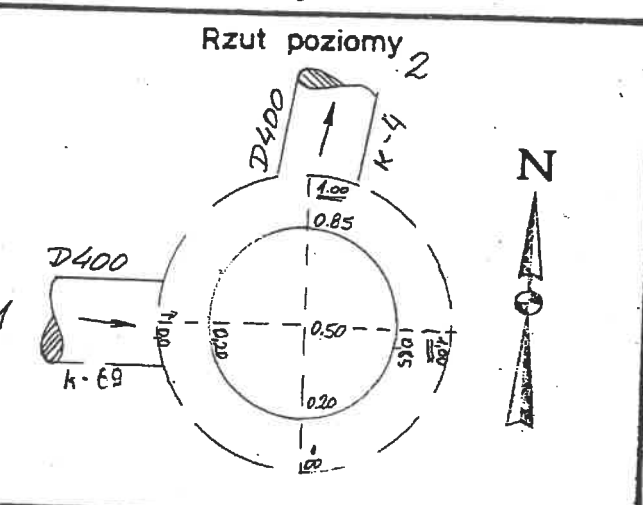
Stan techniczny studzienki
w budowie
 (dobry, zły - popękane ściany, brak pokrywy)

Uwagi
 (studzienka zalana, zamulona, niedrożna)



Dane wysokościowe dot. studzienki

Wyszczególnienie	Oznaczenie	Dane	Rok wykon.	Wykonawca: prac polowych prac kameral.
Rzędna góry pokrywy	Hp	293.70	18.01	M. Szala
			2002	J. Wojcziński
Rzędna dna	Hd	292.40	18.01	M. Szala
			2002	J. Wojcziński



Dane dotyczące wlotów i wylotów

Oznaczenie wg rzutu pionowego	Głębokość odniesiona do góry pokrywy	Średnica w mm.	Rodzaj materiału
1	1.27	400	PCV
2	1.30	400	PCV