

KG
Wesołły

Projekt 153



UCHWAŁA NR
RADY GMINY ŚWIERKLANIEC

z dnia 2019 r.

w sprawie wyznaczenia Aglomeracji Świerklaniec

Na podstawie art. 18 ust.2 pkt 15 ustawy z dnia 8 marca 1990 r. o samorządzie gminnym (Dz. U. z 2019 r. poz. 506 ze zm.) oraz art. 87 ust. 1 i ust. 4 ustawy z dnia 20 lipca 2017 r. Prawo Wodne (Dz. U. z 2018 r. poz. 2268 ze zm.), po uzgodnieniu z Państwowym Gospodarstwem Wodnym Wody Polskie Zarząd Zlewni w Katowicach oraz Regionalnym Dyrektorem Ochrony Środowiska w Katowicach, Rada Gminy Świerklaniec uchwala, co następuje:

§ 1. Wyznacza się aglomerację Świerklaniec o równoważnej liczbie mieszkańców (RLM) **11 528** z oczyszczalnią ścieków zlokalizowaną w miejscowości Świerklaniec, powiat tarnogórski, województwo śląskie, której obszar obejmują miejscowości:

- Świerklaniec
- Nakło Śląskie
- Nowe Chechło
- Orzech

stanowiącą załącznik nr 1 do niniejszej uchwały.

§ 2. Obszar i granice aglomeracji, o której mowa w § 1, wyznaczono na mapie w skali 1: 25 000, stanowiącej załącznik nr 1 do niniejszej uchwały.

§ 3. Likwiduje się Aglomerację Świerklaniec, wyznaczoną Uchwałą nr IV/57/25/2014 Sejmiku Województwa Śląskiego z dnia 17 listopada 2014 r. w sprawie wyznaczenia aglomeracji Świerklaniec (Dz. Urz. WŚl. 2014 poz. 6159).

§ 4. Traci moc Uchwała IV/57/25/2014 Sejmiku Województwa Śląskiego z dnia 17 listopada 2014 r. w sprawie wyznaczenia aglomeracji Świerklaniec.

§ 5. Wykonanie uchwały powierza się Wójtowi Gminy Świerklaniec.

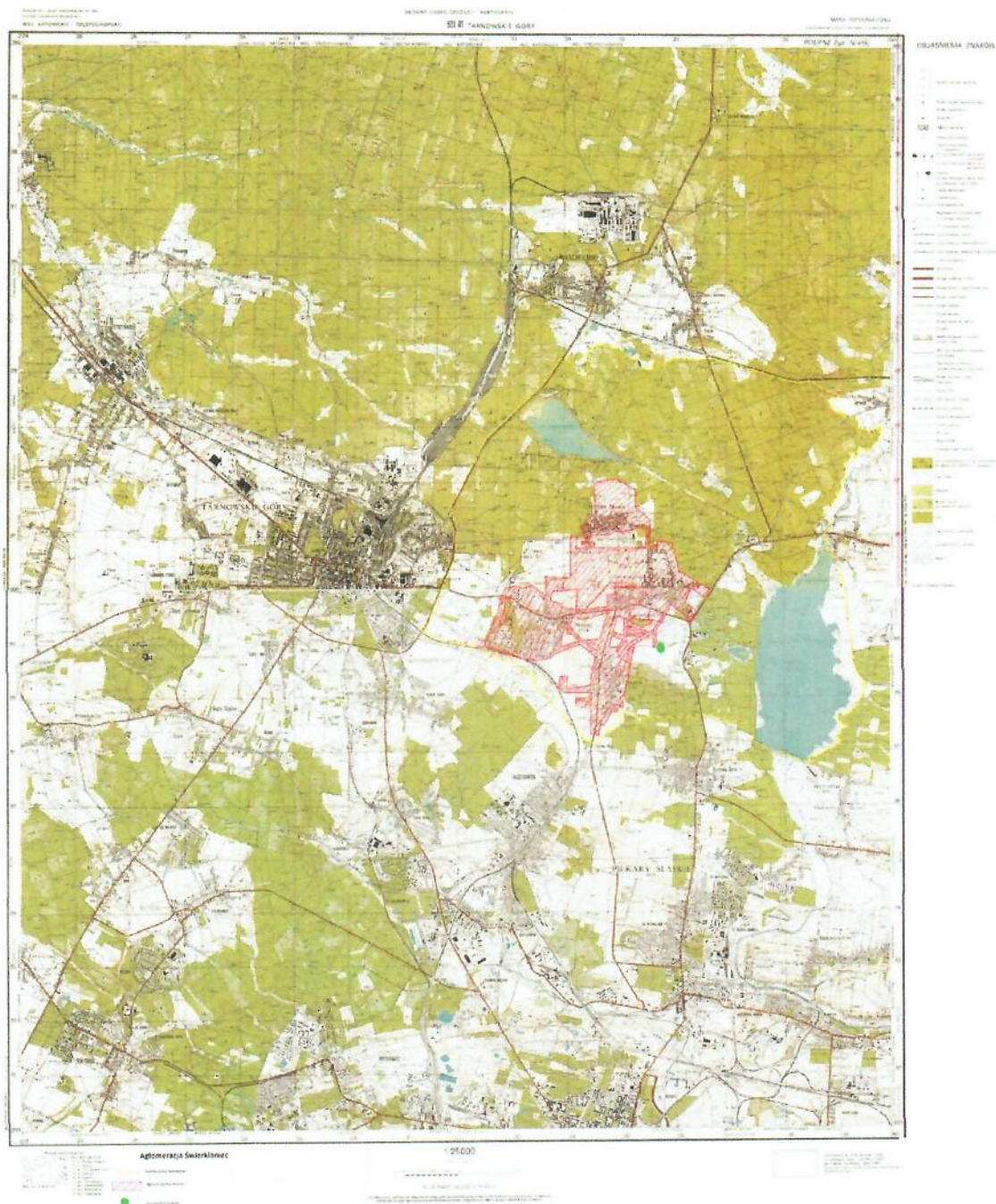
§ 6. Uchwała wchodzi w życie po upływie 14 dni od dnia ogłoszenia w Dzienniku Urzędowym Województwa Śląskiego.

KIEROWNIK
Referatu Inwestycji
i Zamówień Publicznych
Anna Kubica

WÓJT
Marek Cyl

Załącznik do uchwały Nr
Rady Gminy Świerklaniec
z dnia.....2019 r.

Granice i obszar Aglomeracji Świerklaniec



KIEROWNIK
Referatu Inwestycji
i Zamówień Publicznych
Michał
Urząd Gminy Świerklaniec

Uzasadnienie

Propozycja zmiany Aglomeracji Świerklaniec wiąże się z zwiększeniem wielkości RLM aglomeracji, co jest konsekwencją wzrostu liczby mieszkańców Gminy Świerklaniec oraz wzrostu liczby mieszkańców podłączonych do sieci kanalizacji sanitarnej na terenie Gminy Świerklaniec. Przedmiotowa propozycja wynika także ze zmiany granic aglomeracji polegającej na objęciu aglomeracją terenów o zwartej zabudowie. W poszczególnych sołectwach powinny zostać ujęte w aglomeracji dodatkowe, następujące ulice:

- Nowe Chechło: ul. Skowronków, ul. Leśna, ul. Szpaków, ul. Jaśminowa, ul. Grzybowa, ul. Astrów, ul. Jutrzenki

- Nakło: ul. Radosna, ul. Na Wzgórzu, ul. Szymborskiej, ul. Jarzębinowa, ul. Lasowicka, ul. Magnoliowa, ul. Akacja.

- Świerklaniec: ul. Bukowa, ul. Dębowa, ul. Kasztanowa, ul. Sławomira Mrożka, ul. Piaskowa, ul. Wiśniowa, ul. Podgórna, ul. Kalinowa, ul. Chabrowa, ul. Lawendowa, ul. Kościelna

- Orzech: całość sołectwa.

KIEROWNIK
Referatu Inwestycji
i Zamówień Publicznych
Anna Kubica