



WÓJT GMINY ŚWIERKLANIEC

Świerklaniec, dn. 20.09.2019 r.

BD.7234.1.41.2019



Przewodniczący Rady Gminy

Proszę o zorganizowanie wizji w terenie z udziałem Radnych Gminy Świerklaniec dotyczącej stanu drogi wewnętrznej ul. Piaskowej w Świerklańcu w związku z licznymi interwencjami mieszkańców tej ulicy oraz firmy deweloperskiej i nowych właścicieli nieruchomości graniczących z ul. Piaskową.

Wnoszący interwencje domagają się podjęcia działań inwestycyjnych związanych z budową drogi wraz z zabezpieczeniem spływu wód opadowych z ul. Piaskowej na tereny prywatne.

Ul. Piaskowa jest drogą wewnętrzną gminną położoną na działkach 3103/291, 3120/291, 3094/291, 3098/291. Aktem notarialnym z dnia 13.10.2014 r. zostały bezpłatnie przekazane działki nr 3103/291 i 3120/291. Aktem notarialnym z dnia 13.10.2014 r. zostały bezpłatnie przekazane działki nr 3094/291 i 3098/291 jako uzupełnienie ciągu drogowego.

WÓJT
Marek Cyl

Załącznik:

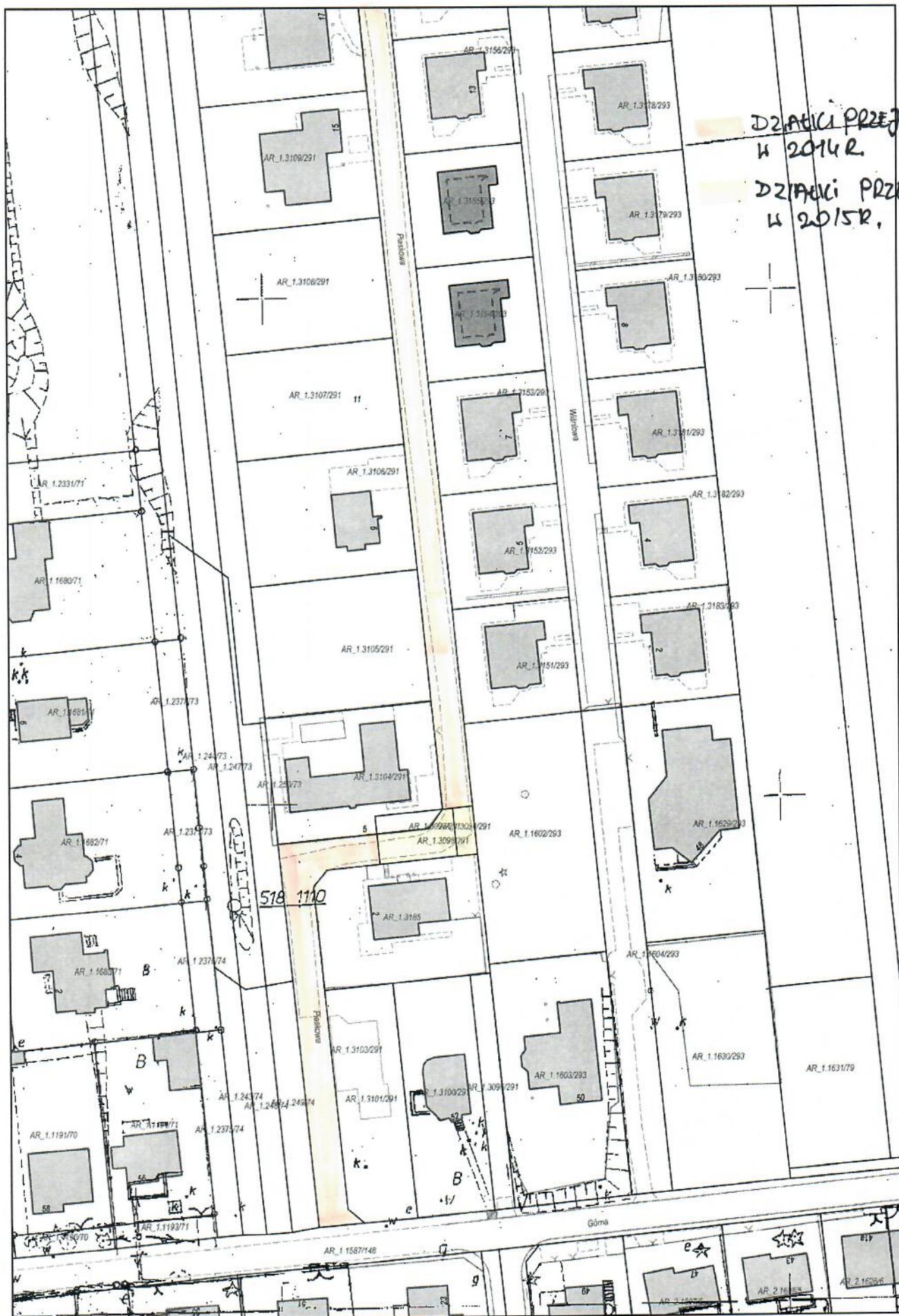
1. Wydruk z portalu Geodety – 2 części

Otrzymują:

1. Adresat
2. Aa

Sporządziła: Sylwia Waloszek tel. (32) 2847436

Wydruk mapy z systemu WebEWID



DZIAŁKI PRZEJĘTE
W 2014 R.
DZIAŁKI PRZEJĘTE
W 2015 R.

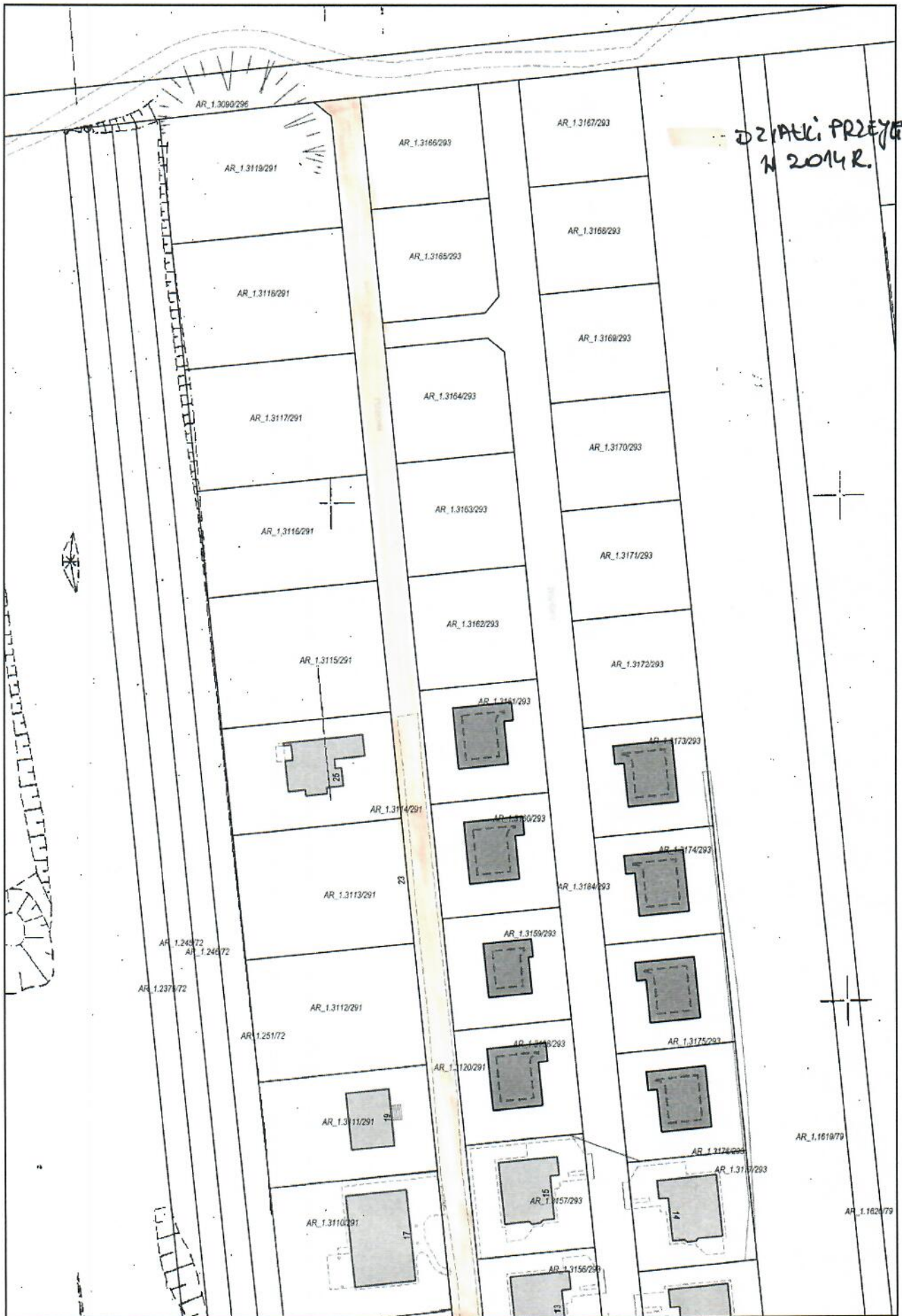
Wydruk w skali 1:1000

Wydruk z systemu WebEWID

Sporządził: Sylwia Waloszek

Udostępniane informacje nie są dokumentami w postępowaniach administracyjnych i innych. Materiały zawierające informacje z powiatowego zasobu geodezyjnego i kartograficznego (w tym dane z operatu ewidencji gruntów i budynków Starostwa Powiatowego w Tarnowskich Górach) należy zamawiać w Wydziale Geodezji. Dokumenty zawierające inne informacje przetwarzane w Wewnętrznym Portalu Mapowym należy zamawiać w wydziałach merytorycznych, odpowiedzialnych za aktualizację tych danych.

Wydruk mapy z systemu WebEWID



DZIAŁKI PRZEJĘTE
W 2014 R.

Wydruk w skali 1:1000

Wydruk z systemu WebEWID

Sporządził: Sylwia Waloszek

Udostępniane informacje nie są dokumentami w postępowaniach administracyjnych i innych. Materiały zawierające informacje z powiatowego zasobu geodezyjnego i kartograficznego (w tym dane z operatu ewidencji gruntów i budynków Starostwa Powiatowego w Tarnowskich Górach) należy zamawiać w Wydziale Geodezji. Dokumenty zawierające inne informacje przetwarzane w Wewnętrznym Portalu Mapowym należy zamawiać w wydziałach merytorycznych, odpowiedzialnych za aktualizację tych danych.