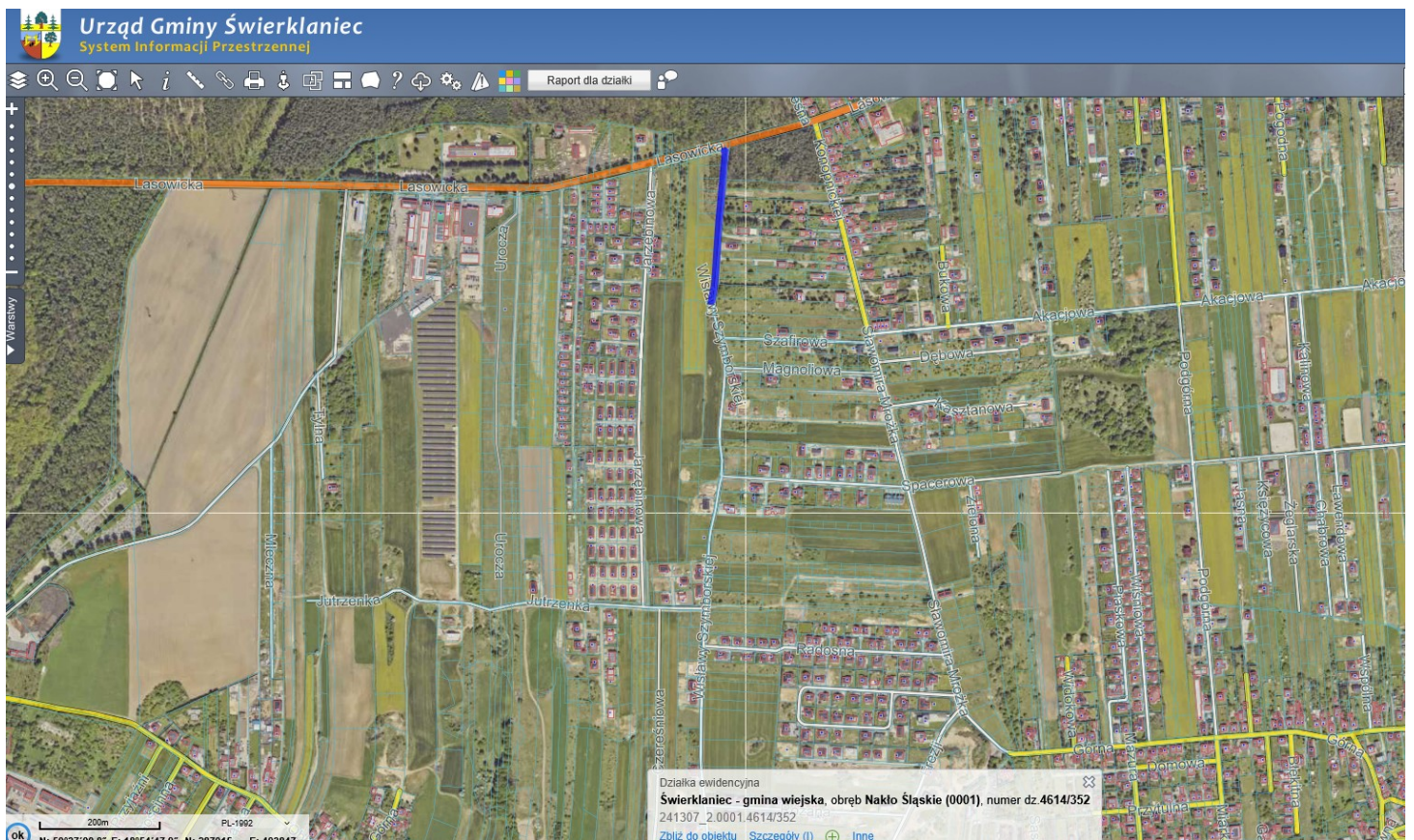
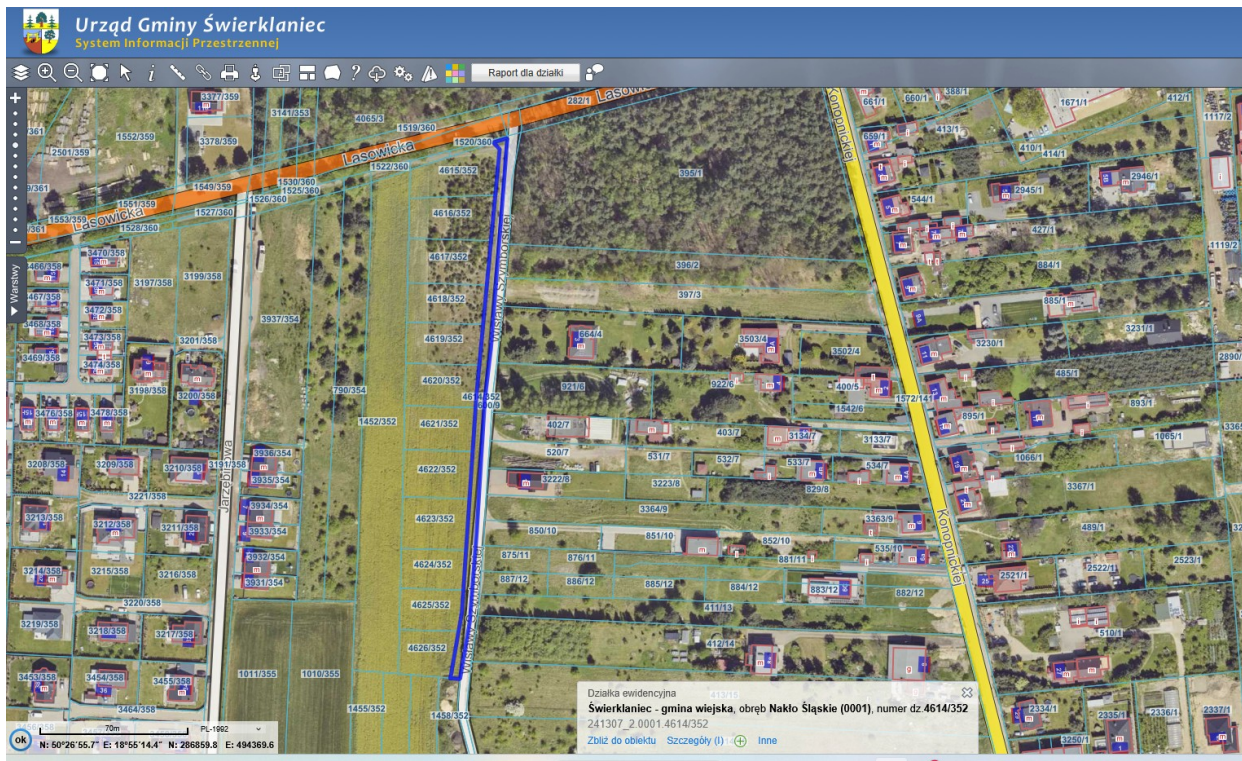
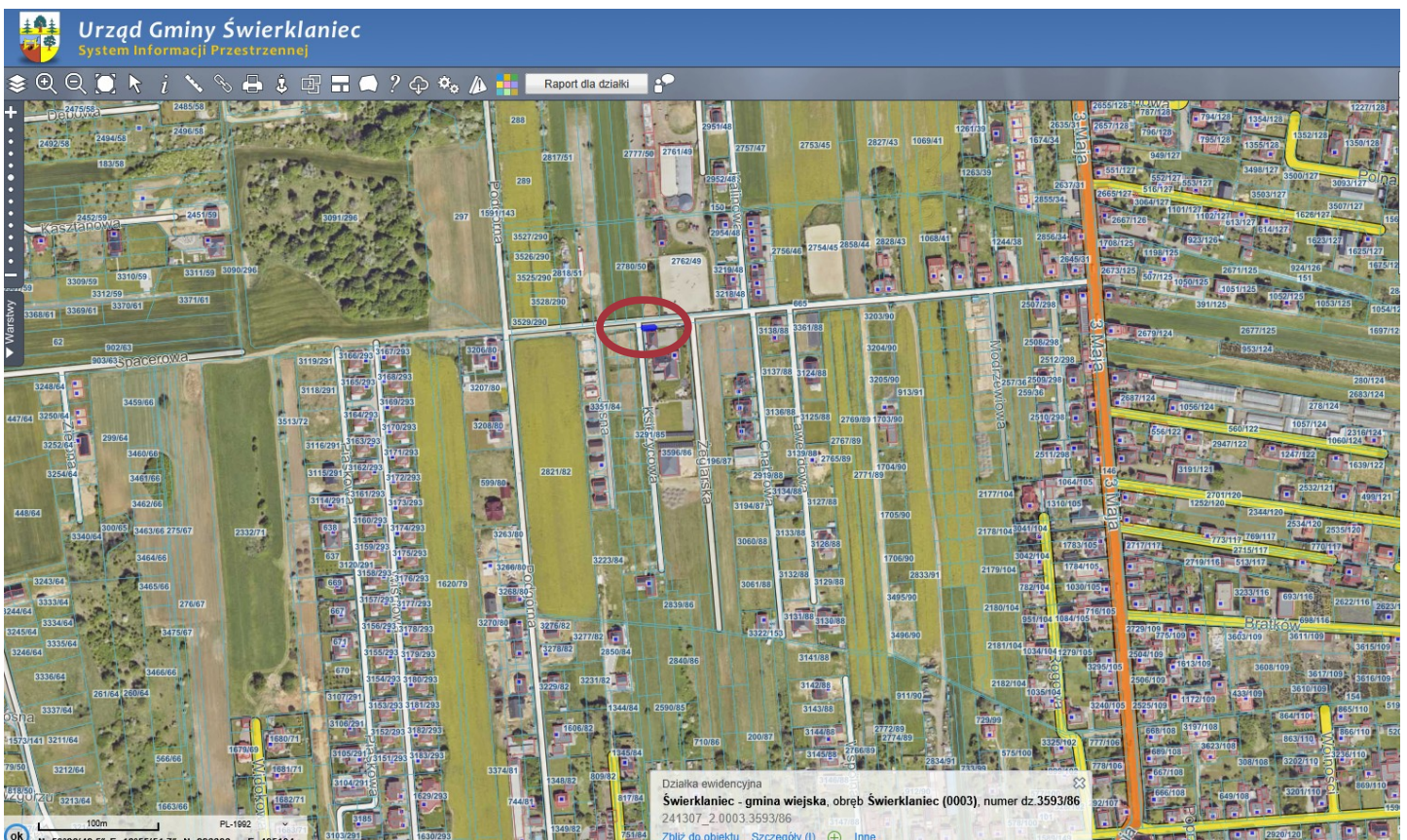
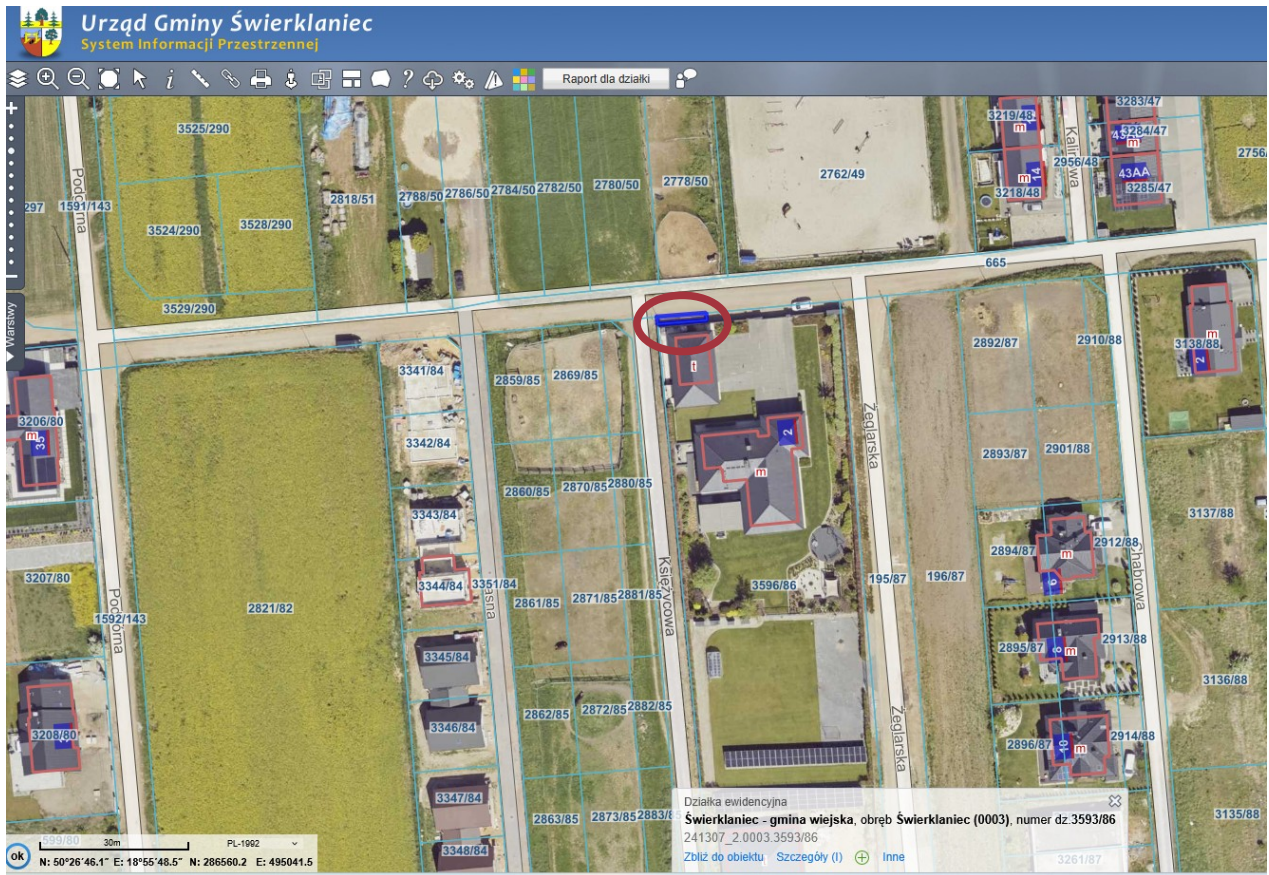


**Położenie nieruchomości nabytych w trybie art. 98 ustawy z dnia 21 sierpnia 1997 r. o gospodarce nieruchomościami (t.j. Dz. U. z 2024 r., poz. 1145 ze zm.) w 2025r.**

**1. Nakło Śląskie, ul. Wisławy Szymborskiej, działka nr 4614/352**



## 2. Świerklaniec, rej. ul. Księżycowej, działka nr 3593/86



### 3. Świerklaniec, ul. Piaskowa, działka nr 3590/72

