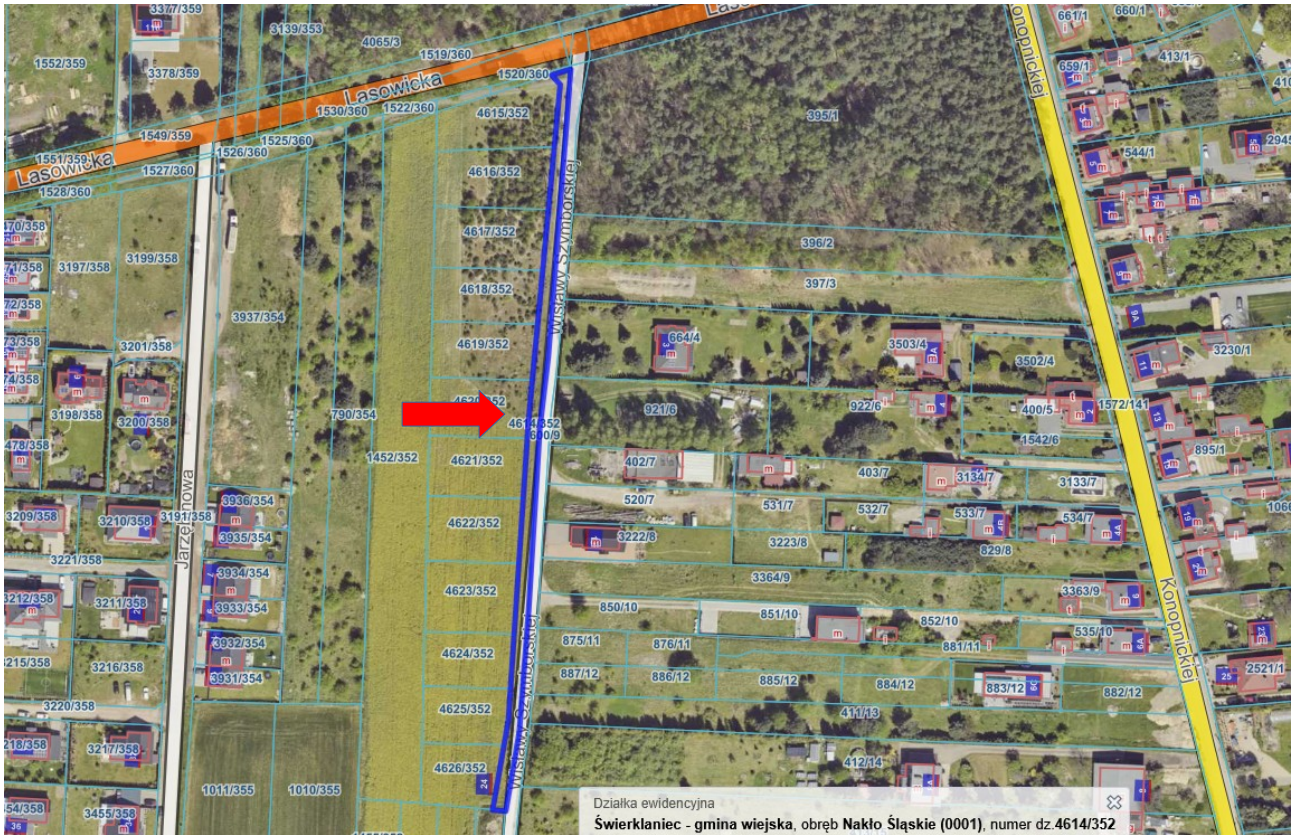


Położenie nieruchomości nabytych przez Gminę Świerklaniec w trybie art. 98 ustawy z dnia 21 sierpnia 1997r. o gospodarce nieruchomościami

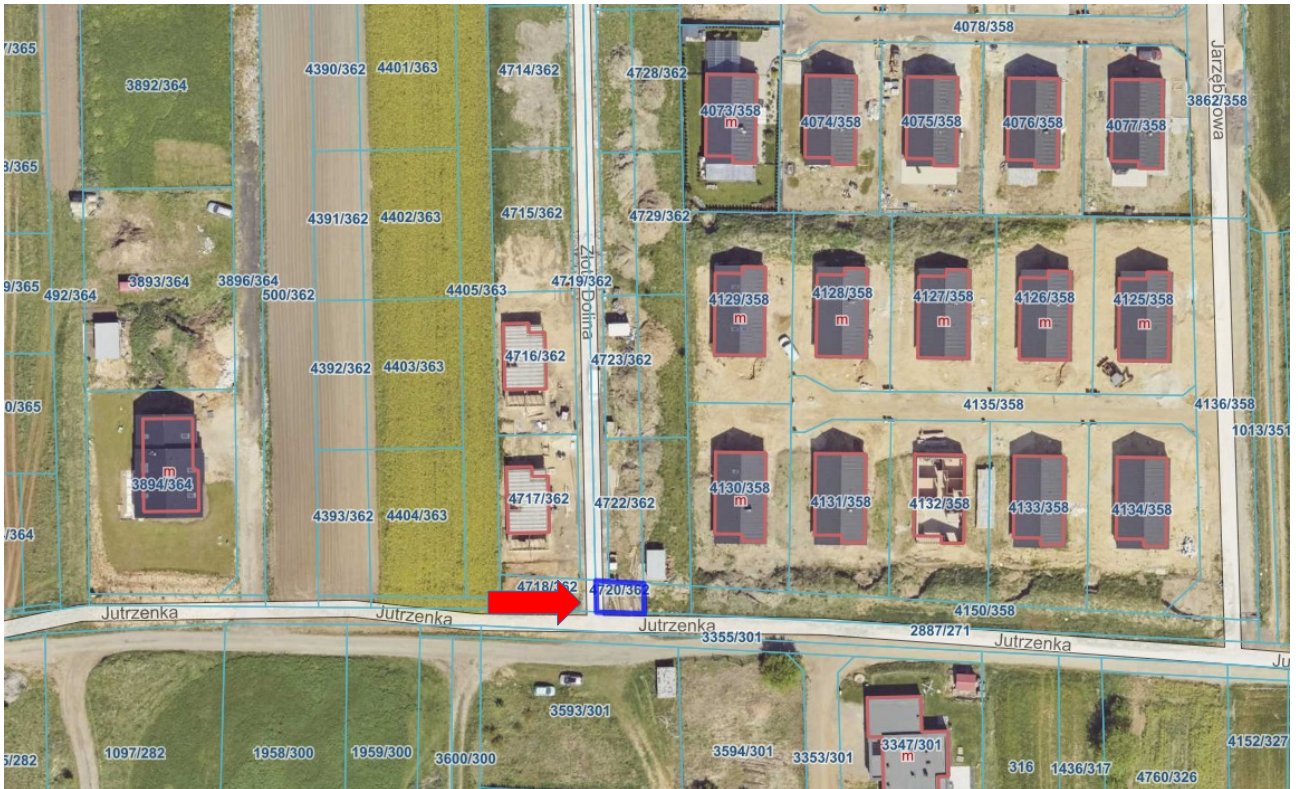
1. Nakło Śląskie, ul. Wisławy Szymborskiej, działka nr 4614/352



2. Nakło Śląskie, ul. Jutrzenka, działka nr 4718/362



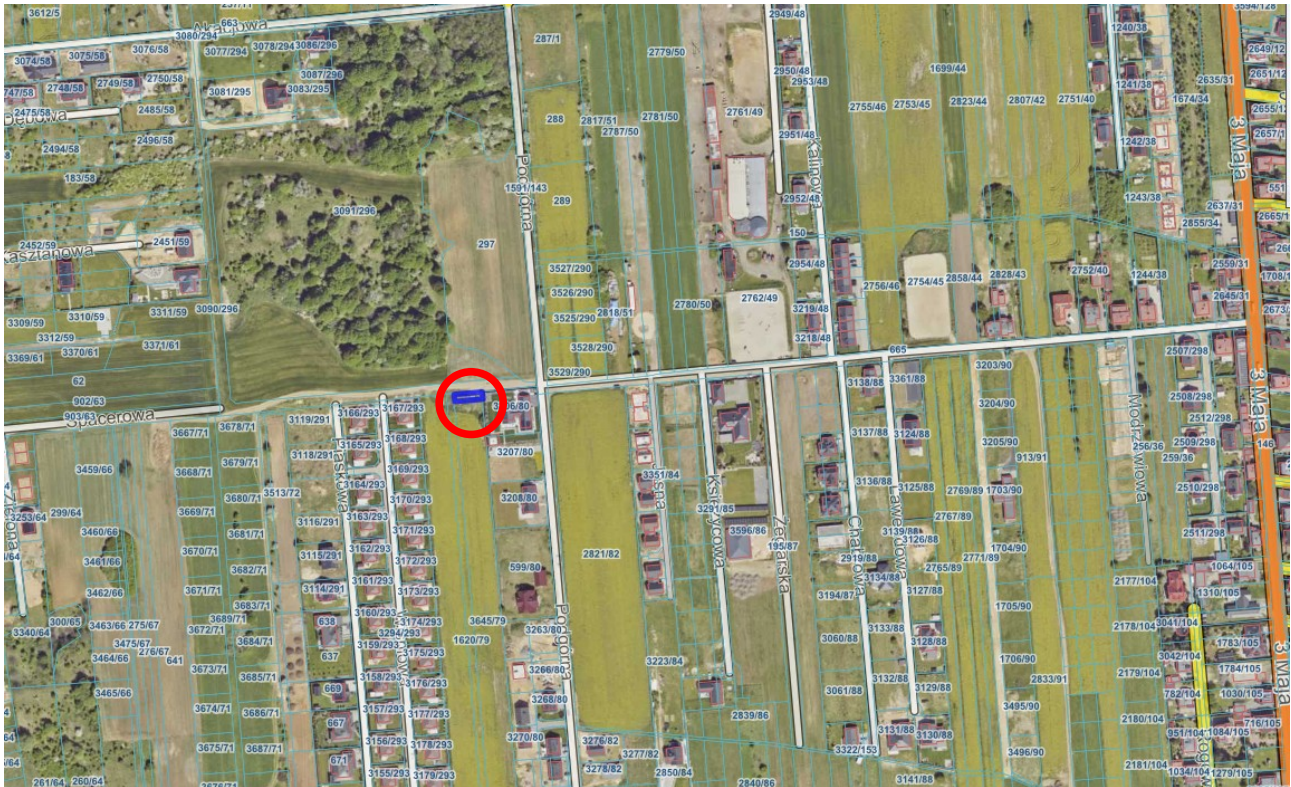
3. Nakło Śląskie, ul. Jutrzenka, działka nr 4720/362



4. Nakło Śląskie, ul. Jutrzenka, działka nr 4732/362



9. Świerklaniec, boczna od ul. 3-go Maja, działka nr 3644/79



Położenie nieruchomości nabytych przez Gminę Świerklaniec w drodze komunalizacji

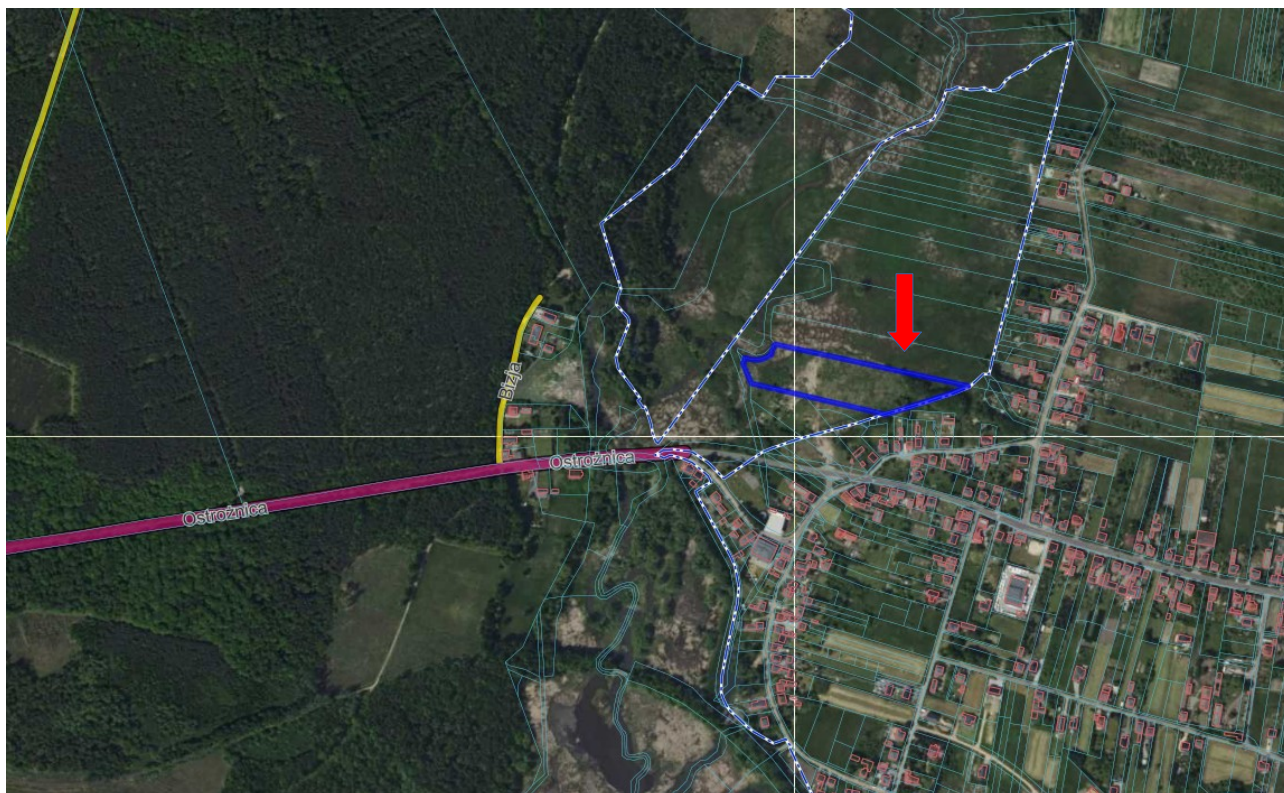
1. Orzech, ul. Bytomska, działka nr 2650/145



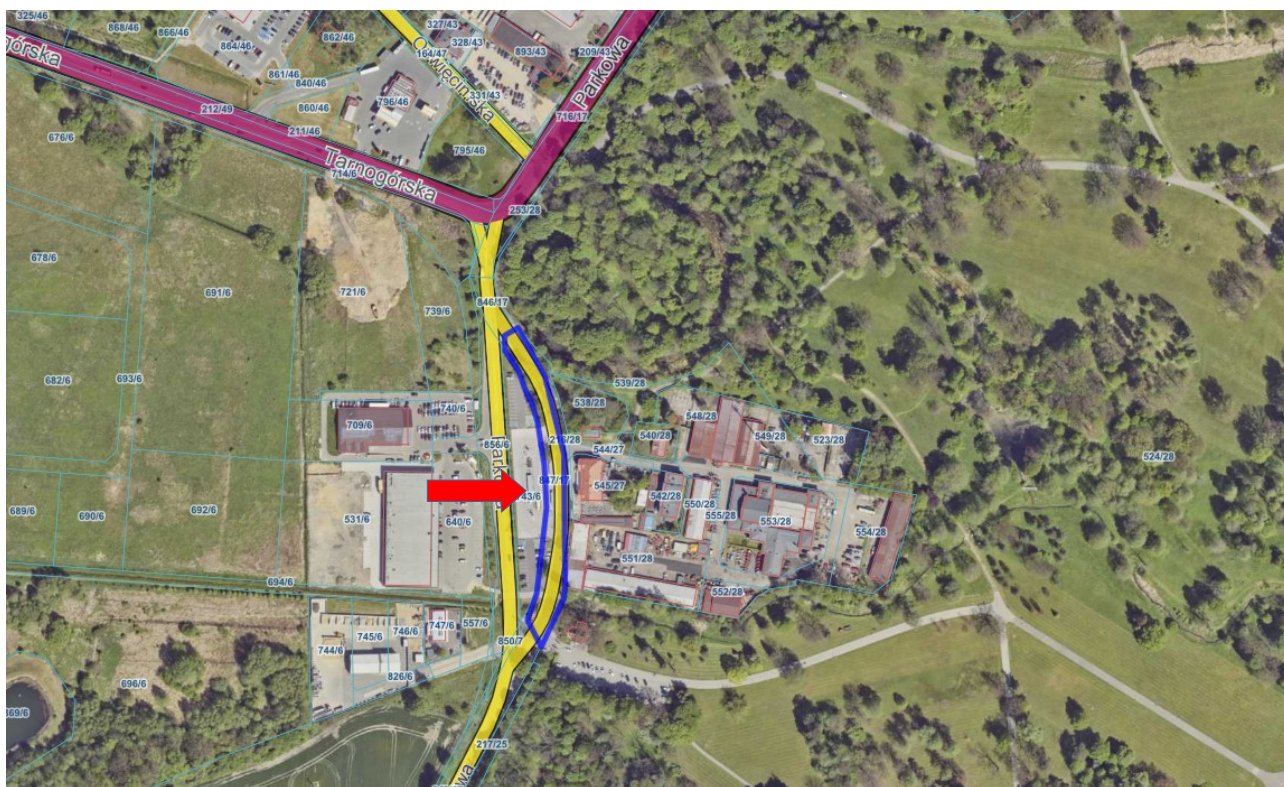
2. Orzech, ul. Wierzbowa, działka nr 66



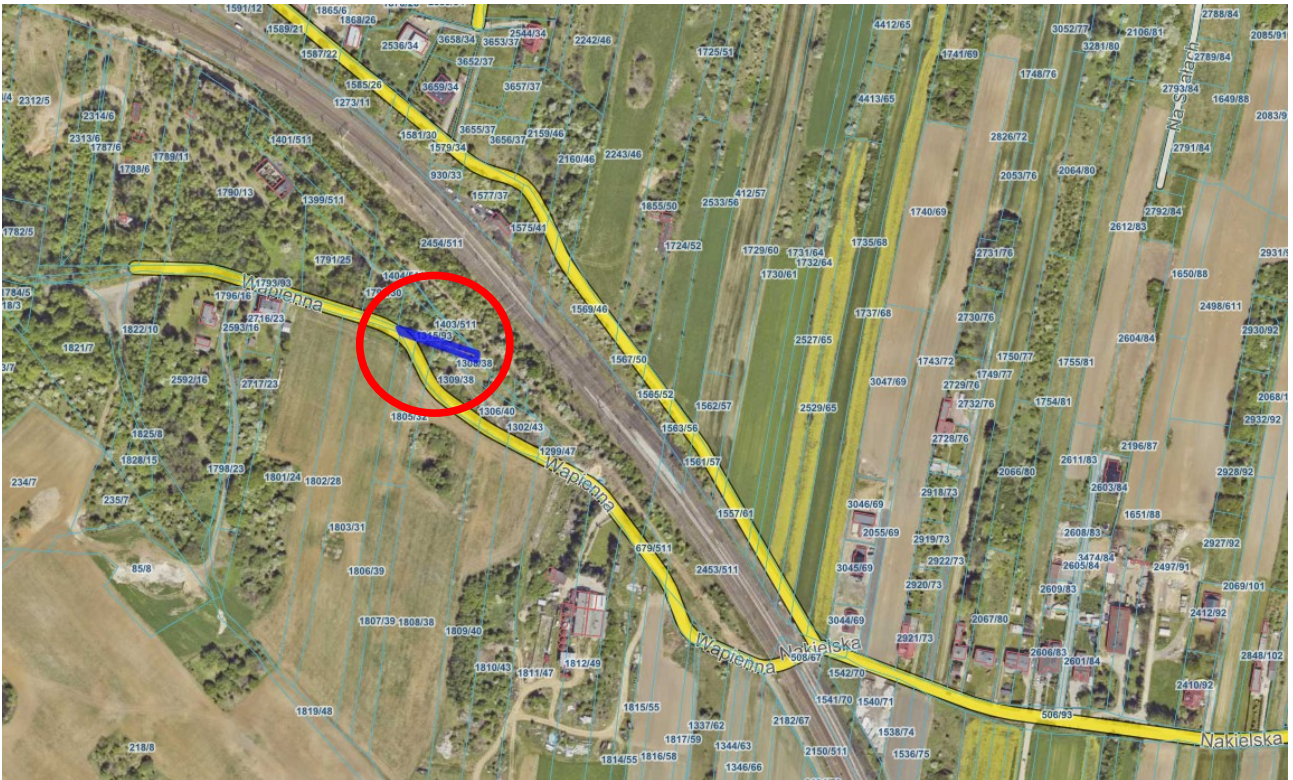
3. Świerklaniec, rejon rzeki Brynicy, działka nr 197/1



4. Świerklaniec, ul. Parkowa, działka nr 847/17



5. Nakło Śląskie, ul. Wapienna, działka nr 1315/93



6. Nakło Śląskie, ul. Dworcowa, działka nr 748/6



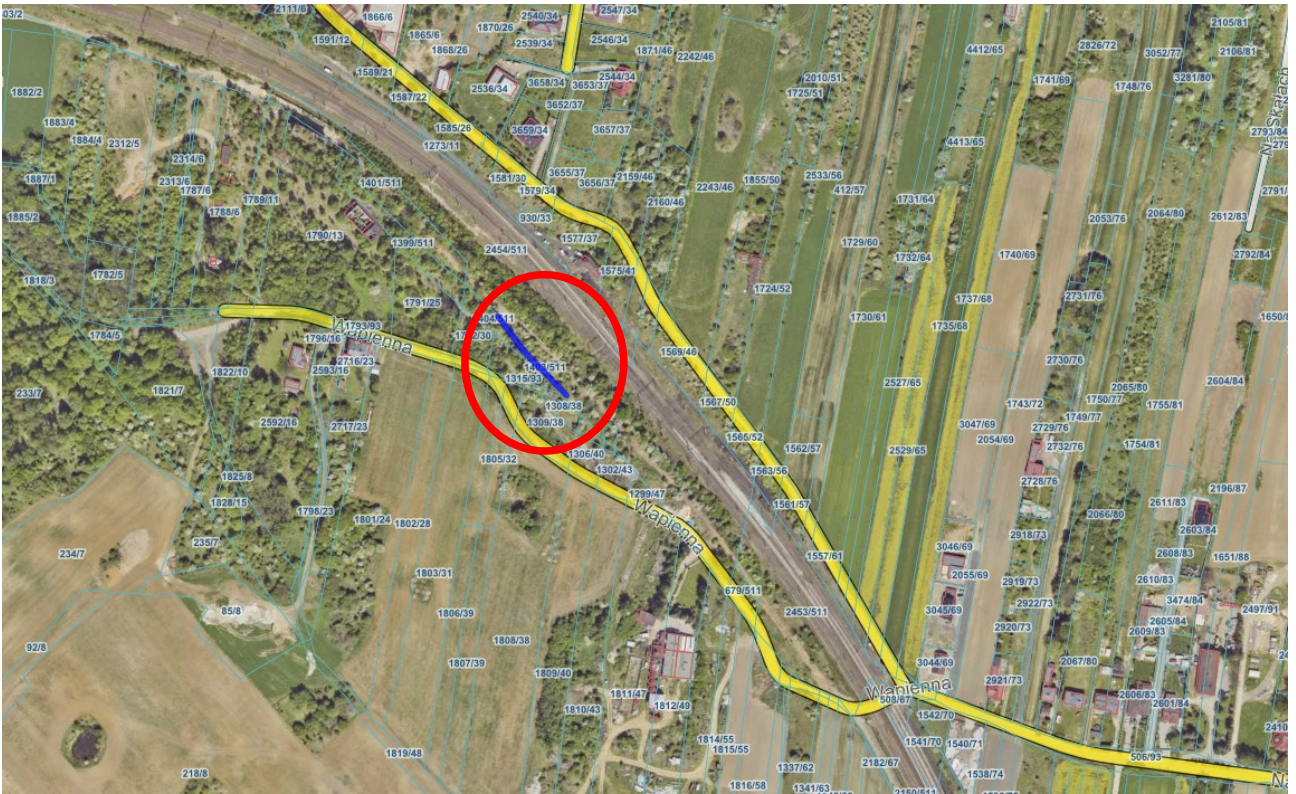
7. Nakło Śląskie, ul. Kościuszki, działka nr 1643/132



8. Nakło Śląskie, ul. Wapienna, działka nr 1399/511



9. Nakło Śląskie, ul. Wapienna, działka nr 1403/511



10. Nakło Śląskie, ul. Wapienna, działka nr 1404/511



11. Nakło Śląskie, ul. Dworcowa, działka nr 70/16



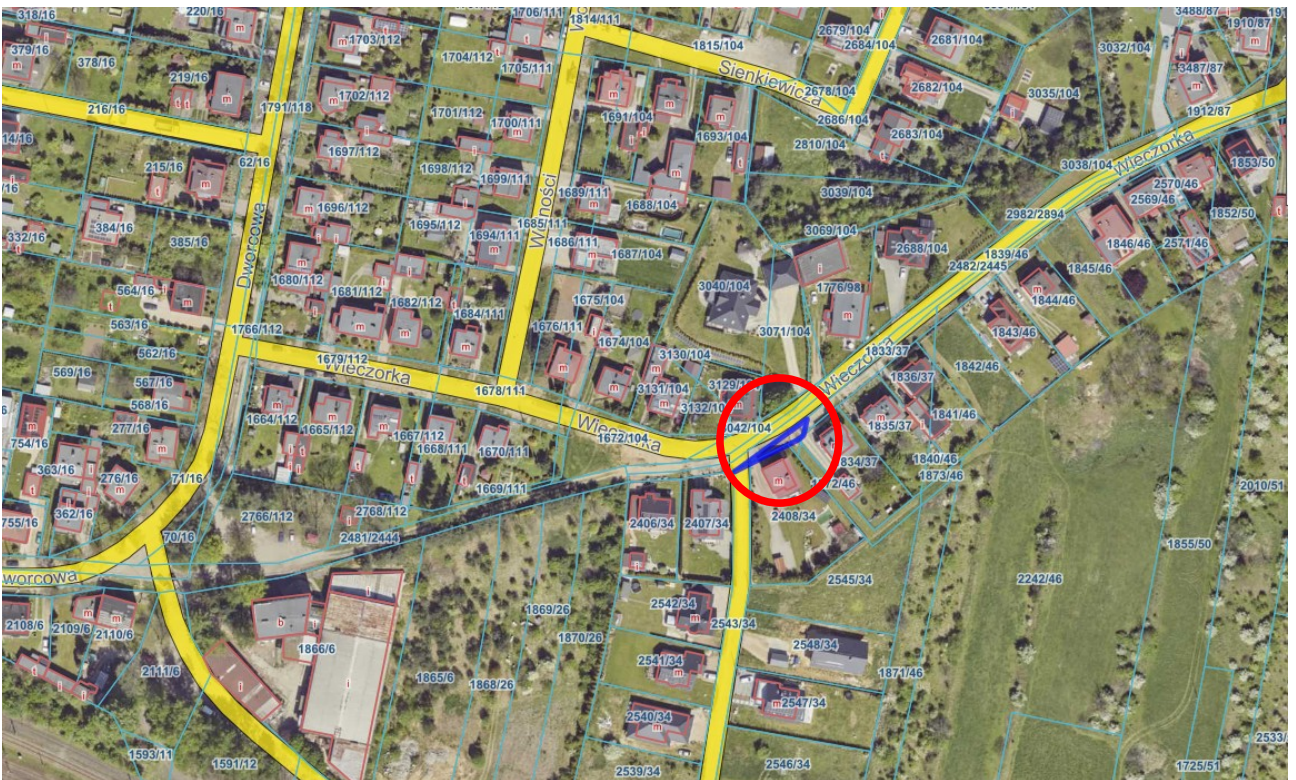
12. Nakło Śląskie, ul. Szopena, działka nr 1899/87



13. Nakło Śląskie, ul. Wieczorka, działka nr 1912/87



14. Nakło Śląskie, ul. Wieczorka, działka nr 1830/34



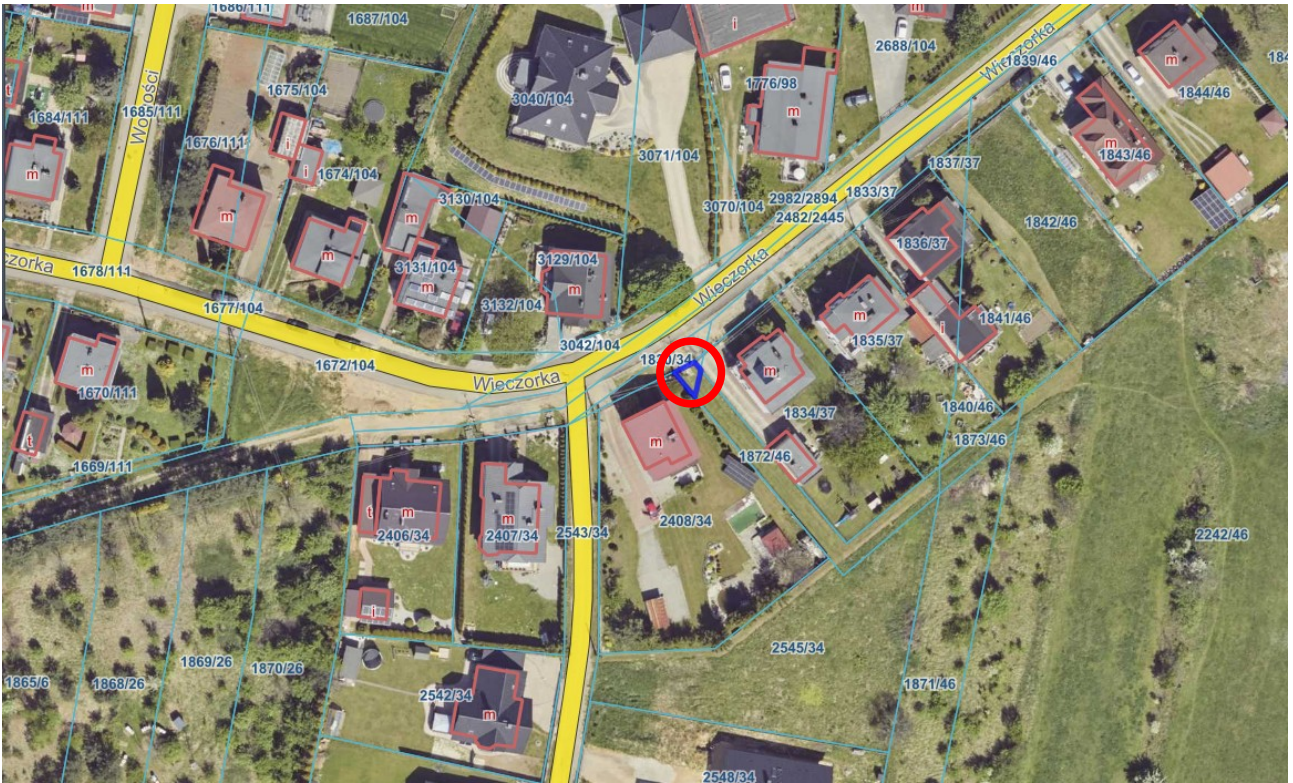
17. Nakło Śląskie, ul. Wieczorka, działka nr 1872/46



18. Nakło Śląskie, ul. Wieczorka, działka nr 1873/46



19. Nakło Śląskie, ul. Wieczorka, działka nr 1874/34



20. Nakło Śląskie, ul. Wieczorka, działka nr 2481/2444



23. Nakło Śląskie, ul. Wąska, działka nr 2118/166

