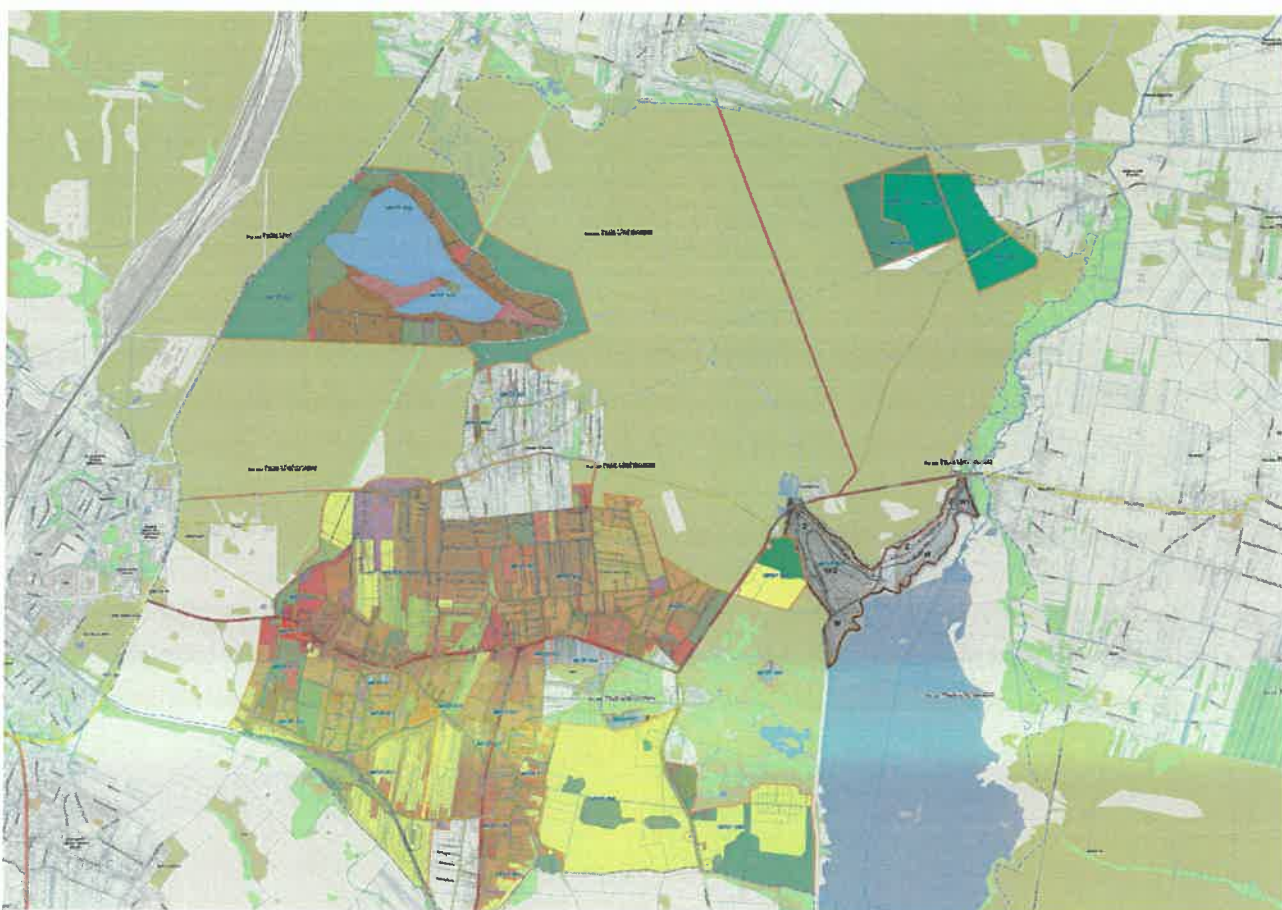


INFORMACJA

dotycząca postępów prac nad realizacją aktów planowania przestrzennego dla Gminy Świerklaniec w 2025 r.

Obecnie objęte miejscowym planem zagospodarowania przestrzennego jest około **34,30%** obszaru Gminy Świerklaniec.



PLANY

W **2014** roku Rada Gminy przystąpiła do opracowania planu zagospodarowania przestrzennego dla obszaru położonego w Gminie Świerklaniec w południowo-zachodniej części sołectwa Orzech (Uchwała nr LVII/480/14 Rady Gminy Świerklaniec z dnia 31 lipca 2014 r. w sprawie przystąpienia do sporządzenia miejscowego planu zagospodarowania przestrzennego dla obszaru położonego w Gminie Świerklaniec w południowo-zachodniej części sołectwa Orzech).

W 2016 roku prace nad planem zostały wstrzymane.

W **2015** roku Rada Gminy przystąpiła do opracowania planów zagospodarowania przestrzennego dla obszaru o łącznej powierzchni 1477,26 ha, ostatni z procedowanych planów stanowi uchwała o nr V/34/15 z dnia 29 stycznia 2015r. w sprawie przystąpienia do sporządzenia miejscowego planu zagospodarowania przestrzennego dla obszaru położonego w gminie Świerklaniec obejmującego sołectwo Nowe Chechło (pow. 138,6 ha).

Miejscowy plan zagospodarowania przestrzennego został przyjęty uchwałą nr LXXXVII/639/23 z dnia 30.11.2023 r. w sprawie miejscowego planu zagospodarowania przestrzennego dla obszaru położonego w gminie Świerklaniec obejmującego sołectwo Nowe Chechło.

Wojewoda Śląski dnia 03.01.2024 r. wydał rozstrzygnięcie nadzorcze stwierdzające nieważność przedmiotowej uchwały w całości. Rozstrzygnięcie zostało zaskarżone do Wojewódzkiego Sądu Administracyjnego w Gliwicach. Sąd podtrzymał stanowisko organu nadzoru. Prace nad planem zostały wstrzymane, w oczekiwaniu na uchwalenie zmiany studium i uwzględnienie w planie większej powierzchni zabudowy mieszkaniowej. Po stwierdzeniu nieważności uchwały w sprawie studium przez organ nadzorczy prace nad planem zostały wznowione.

W 2025 r. związku z opracowaniem projektu planu ogólnego oraz sporządzonego na jego potrzeby bilansu terenów mieszkaniowych, z którego wynikły większe możliwości ustalania terenów zabudowy mieszkaniowej niż w obowiązującym studium prace nad planem kontynuowane były w oparciu o projekt planu ogólnego – przekazano Wykonawcy projekt planu ogólnego, w celu aktualizacji i dostosowania projektu planu.

Ostatecznie Wykonawca planu poinformował o zaniechaniu prac nad planem ze względu na skomplikowane uwarunkowania formalno-prawne wynikające z wielokrotnej zmiany przepisów prawa w trakcie procedowania planu. Planowane jest kontynuowanie prac nad planem w ramach prac Referatu Geodezji, Planowania Przestrzennego, Gospodarki Gruntami i Nieruchomościami.

W **2021** r. Rada Gminy przystąpiła do opracowania zmian planów zagospodarowania przestrzennego:

- Uchwała nr XLVII/354/21 Rady Gminy Świerklaniec z dnia 29 lipca 2021 r. w sprawie przystąpienia do sporządzenia zmiany miejscowego planu zagospodarowania przestrzennego przyjętego uchwałą nr XXIX/219/20 Rady Gminy Świerklaniec z dnia 25 czerwca 2020 r. w sprawie miejscowego planu zagospodarowania przestrzennego dla obszaru położonego w gminie Świerklaniec obejmującego część obszaru sołectwa Orzech – etap I.

Rady Gminy w Świerklańcu dnia 29 maja 2025 r. podjęła uchwałę nr XX/108/25 w sprawie uchwalenia zmiany miejscowego planu zagospodarowania przestrzennego dla obszaru

położonego w gminie Świerklaniec obejmującego część obszaru sołectwa Orzech – etap 1 przyjętego uchwałą nr XXIX/219/20 Rady Gminy Świerklaniec z dnia 25 czerwca 2020 r. – ETAP I (Dziennik Urzędowy Województwa Śląskiego, Katowice, dnia 11 czerwca 2025 r. Poz. 3843)

- Uchwała nr XLVII/355/21 Rady Gminy Świerklaniec z dnia 29 lipca 2021 r. w sprawie przystąpienia do sporządzenia zmiany miejscowego planu zagospodarowania przestrzennego przyjętego uchwałą nr XXIX/219/20 Rady Gminy Świerklaniec z dnia 25 czerwca 2020 r. w sprawie miejscowego planu zagospodarowania przestrzennego dla obszaru położonego w gminie Świerklaniec obejmującego część obszaru sołectwa Orzech – etap I.

Rady Gminy w Świerklańcu dnia 31 lipca 2025 r. podjęła uchwałą nr XXII/121/25 w sprawie uchwalenia zmiany miejscowego planu zagospodarowania przestrzennego dla obszaru położonego w gminie Świerklaniec obejmującego część obszaru sołectwa Orzech – etap 1 przyjętego uchwałą nr XXIX/219/20 Rady Gminy Świerklaniec z dnia 25 czerwca 2020 r. – ETAP I (Dziennik Urzędowy Województwa Śląskiego, Katowice, dnia 6 sierpnia 2025 r. Poz. 4808)

- Uchwała Nr LII/368/21 Rady Gminy Świerklaniec z dnia 28 października 2021 r. w sprawie przystąpienia do zmiany miejscowego planu zagospodarowania przestrzennego zatwierdzonego Uchwałą Nr XXXIV/232/97 Rady Gminy Świerklaniec z dnia 4 kwietnia 1997 r. w sprawie miejscowego planu zagospodarowania przestrzennego gminy Świerklaniec zatwierdzonego uchwałą Rady Gminy Świerklaniec Nr XXVIII/110/92 z dnia 27 kwietnia 1992 r. dla terenu położonego w sołectwie Świerklaniec, przeznaczonego pod oczyszczalnię ścieków.

Nie rozpoczęto prac nad zmianą planu, uchwała nie jest procedowana.

W **2022** r. Rada Gminy przystąpiła do opracowania planu zagospodarowania przestrzennego dla obszaru położonego w Gminie Świerklaniec w rejonie ul. Ostrożnica (Uchwała Rady Gminy Świerklaniec nr LXII/478/22 z dnia 28 czerwca 2022 r. w sprawie przystąpienia do sporządzenia miejscowego planu zagospodarowania przestrzennego dla obszaru położonego w Gminie Świerklaniec w rejonie ul. Ostrożnica)

Rady Gminy Świerklaniec dnia 31 lipca 2025 r. podjęła uchwałą nr XXII/122/25 w sprawie uchwalenia miejscowego planu zagospodarowania przestrzennego dla obszaru położonego w Gminie Świerklaniec w rejonie ul. Ostrożnica – etap I (Dziennik Urzędowy Województwa Śląskiego, Katowice, dnia 6 sierpnia 2025 r. Poz. 4809)

W **2025** r. Rada Gminy nie podjęła nowych uchwał w sprawie przystąpienia do sporządzenia lub zmian planów.

PLAN OGÓLNY

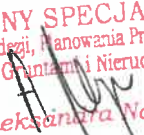
W dniu 25 lipca 2024 r. Uchwałą Nr V/36/24 Rady Gminy Świerklaniec przystąpiono do sporządzenia planu ogólnego gminy Świerklaniec.

Zakończono prace analityczne i projektowe, wykonano opracowanie Ekofizjograficzne. sporządzono projekt planu ogólnego. Przygotowano prognozę oddziaływania projektu planu ogólnego na środowisko. Przekazano projekt planu wraz z ww. prognozą do opiniowania i uzgodnień z właściwymi organami, równolegle przeprowadzając procedurę oceny oddziaływania na środowisko. Przeanalizowano opinie i uzgodnienia organów. Do projektu planu wprowadzono korekty wynikające z ww. opinii i warunków uzgodnień, a także pozyskanych na ich potrzeby dodatkowych materiałów oraz stanowiska Wójta. Na bieżąco analizowano wnioski po terminie oraz przygotowywano na nie odpowiedzi.

Aktualnie przekazano skorygowany projekt planu ogólnego do ponownego zaopiniowania przez właściwe organy.

WÓJT

mgr Grzegorz Zadecki

GŁÓWNY SPECJALISTA
Biura Geodezji, Planowania Przestrzennego,
Gospodarki Gruntami i Nieruchomościami

Aleksandra Noga

WZASTĘPCA WÓJTY
Biura Geodezji, Planowania Przestrzennego,
Gospodarki Gruntami i Nieruchomościami

mgr Adrian Blondzik