



Lasy Państwowe

Nadleśnictwo Świerklaniec



Informacja o działalności
w roku 2025
Plany na rok 2026

Wstęp. Dlaczego przesyłamy Państwu ten raport?

Lasy Państwowe to ogólnopolska organizacja, zarządzająca większością zasobów leśnych kraju. W naszej pieczy znajduje się przeszło 7,6 mln ha gruntów. To ¼ Polski. Nadleśnictwo Świerkianiec to jedno z 429 nadleśnictw, które zarządzają lasami na poziomie lokalnym. Dba o przyrodę, udostępnia lasy dla rekreacji, ale jest też istotnym podmiotem gospodarczym. Dostarcza drewno, które służy nam wszystkim, zatrudnia i generuje miejsca pracy. Jest płatnikiem lokalnych podatków. Szczegółowe dane na temat działalności nadleśnictwa znajdują Państwo na kolejnych stronach.

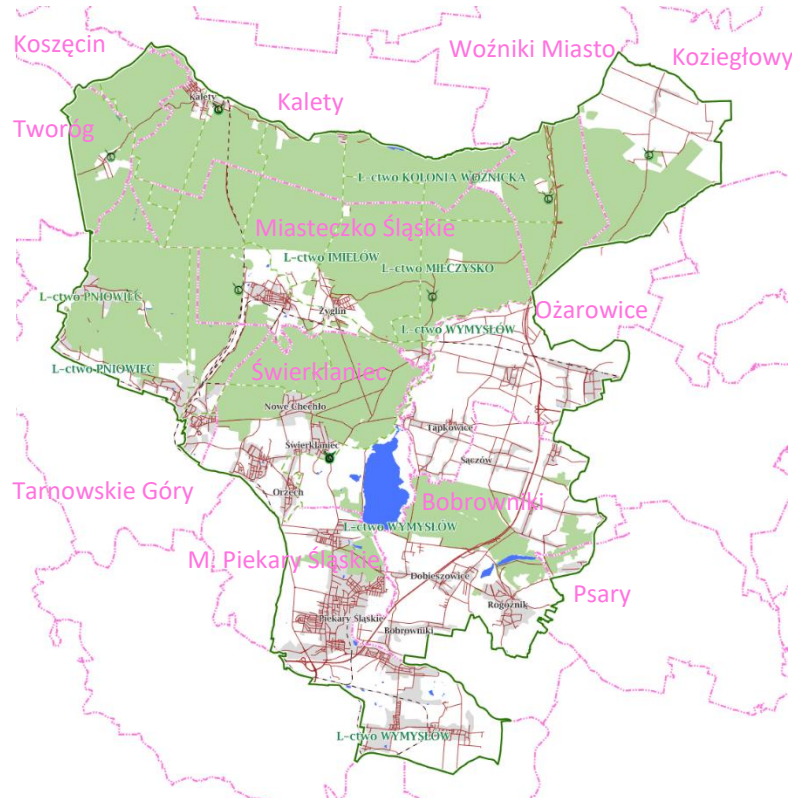
Po raz kolejny nasza organizacja kieruje tego rodzaju raporty do samorządów gminnych w całej Polsce. Samorzady to nasz naturalny i bliski partner. To Państwo posiadają mandat uzyskany w demokratycznych wyborach, uprawniający do reprezentowania strony społecznej.

Raport traktujemy jako narzędzie w dialogu, który leśnicy chcą prowadzić ze stroną społeczną. Uważamy za oczywiste, że powinni Państwo dowiadywać się o naszej działalności. O jej efektach w minionym roku i o naszych zamierzeniach na rok bieżący. Niech to będzie podstawa do dyskusji na temat sposobów zarządzania lasami, ich wpływu na gospodarkę, klimat i stosunki wodne. O oczekiwaniach społecznych. Stoimy na stanowisku, że debata i konsultacje w środowisku lokalnym mają szczególną wartość, bo odbywają się w poczuciu odpowiedzialności i realnej oceny skutków podejmowanych decyzji.



Część I – o nadleśnictwie

Mapa Nadleśnictwa Świerklaniec

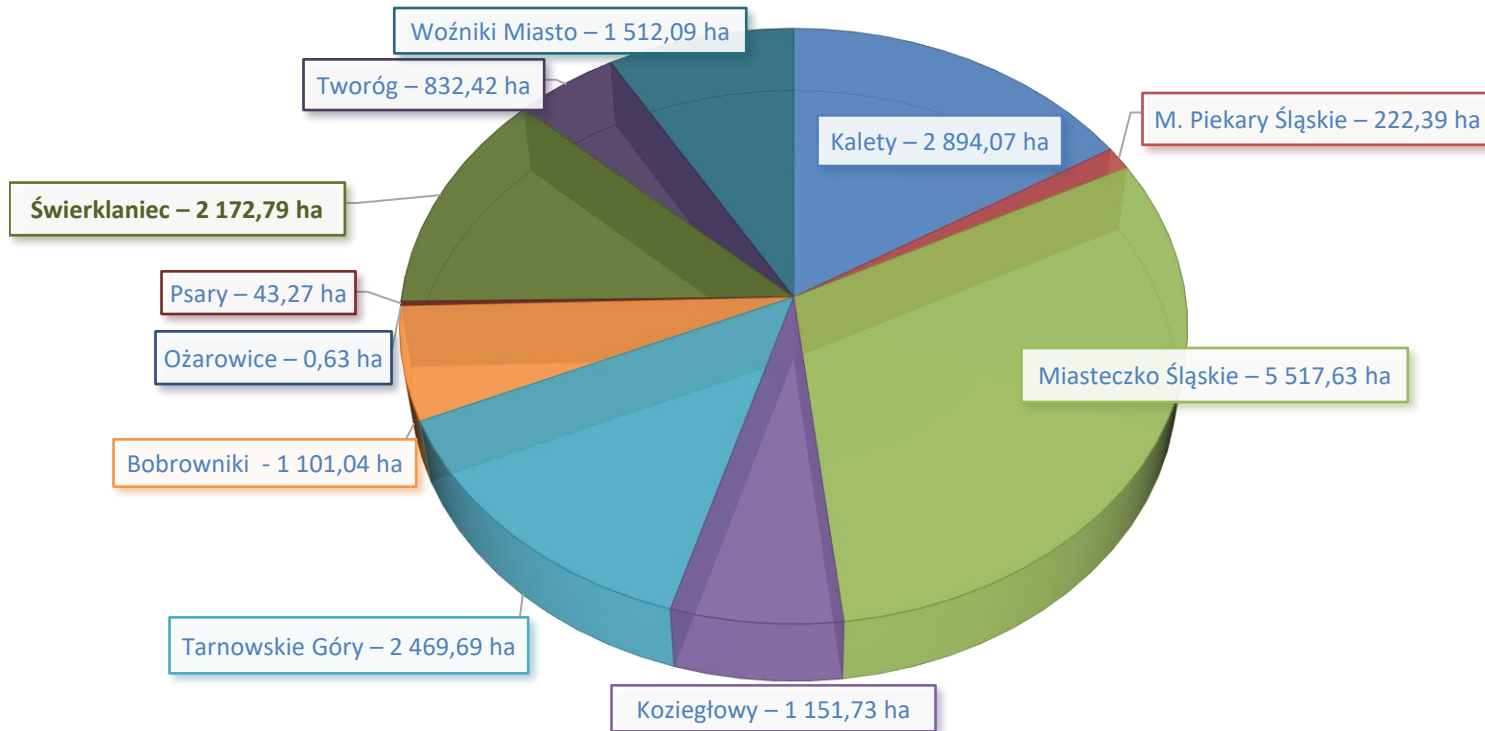


- Siedziby nadleśnictw
- Siedziby leśnictw
- Nadleśnictwa
- Leśnictwa
- Gminy

Lokalizacja Nadleśnictwa Świerklaniec na mapie Regionalnej Dyrekcji Lasów Państwowych Katowice



Podział powierzchni administracyjnej Nadleśnictwa na poszczególne gminy



Zasoby w zarządzie Nadleśnictwa

Nadleśnictwo Świerklaniec zarządza łącznie obszarem o powierzchni 18578,18 ha, w czym lasy zajmują 18 094,56 ha tego terenu.

Średni wiek drzewostanu dla całego Nadleśnictwa to 58 lat.

Skład gatunkowy: 75,05% Sosny zwyczajnej, 9% Brzozy brodawkowatej oraz 4,13% Dęba bezszypułkowego z dodatkiem Modrzewia, Świerka pospolitego oraz Olszy czarnej.

Procentowy udział leśnictw w poszczególnych gminach

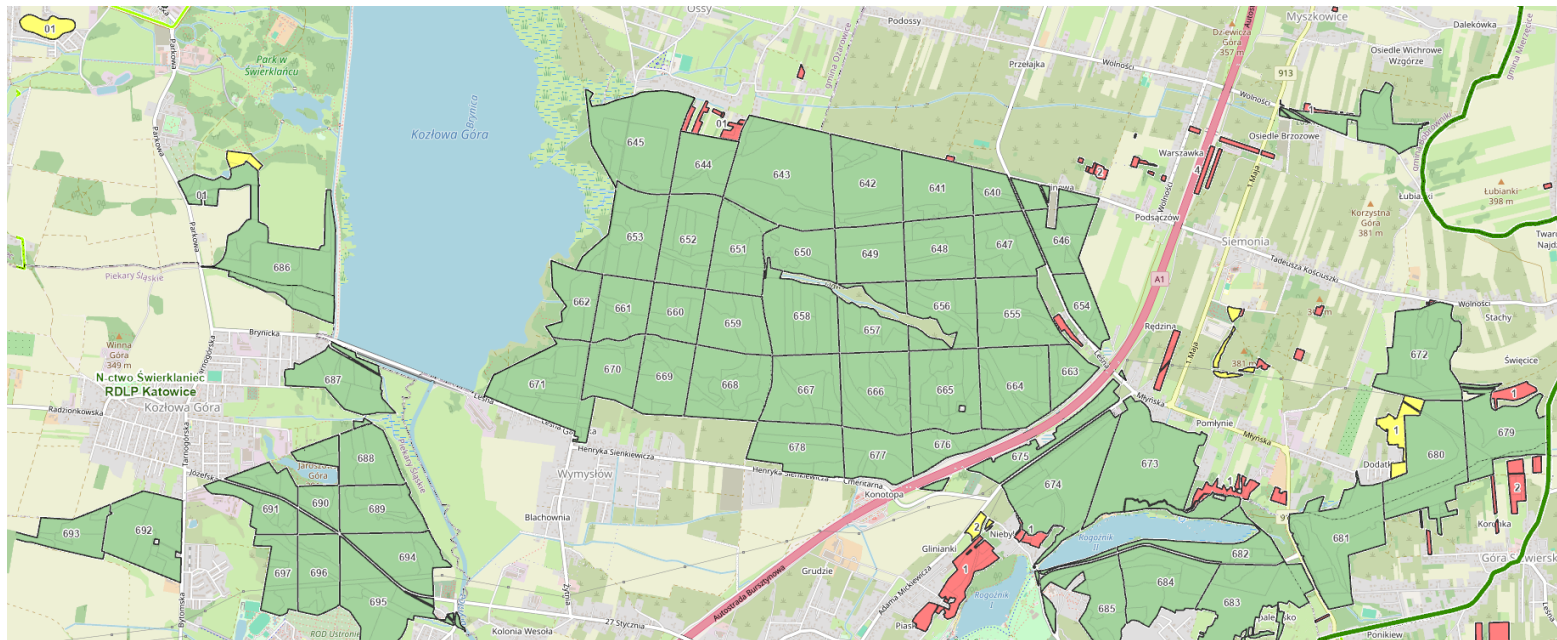
Kalety	Kolonia Woźnicka 30%, Lubocz 20%, Truszczyca 20%, Jędrysek 20%, Imielów 10%
M. Piekary Śląskie	Wymysłów 100%
Miasteczko Śląskie	Imielów 25%, Mieczysko 25%, Truszczyca 15%, Jędrysek 15%, Miasteczko 10%, Kolonia 5%, Mikołeska 3%, Świerklaniec 2%, Lubocz 2%
Koziegłowy	Cynków 100%
Tarnowskie Góry	Pniowiec 70%, Miasteczko 20%, Mikołeska 10%
Bobrowniki	Wymysłów 100%
Koszęcin	Lubocz 95%, Mikołeska 5%
Ożarowice	Mieczysko 100%
Psary	Wymysłów 100%
Świerklaniec	Świerklaniec 70%, Miasteczko 25%, Wymysłów 5%
Tworóg	Mikołeska 100%
Woźniki Miasto	Cynków 50%, Kolonia Woźnicka 35%, Mieczysko 15%

Zasoby w zarządzie nadleśnictwa

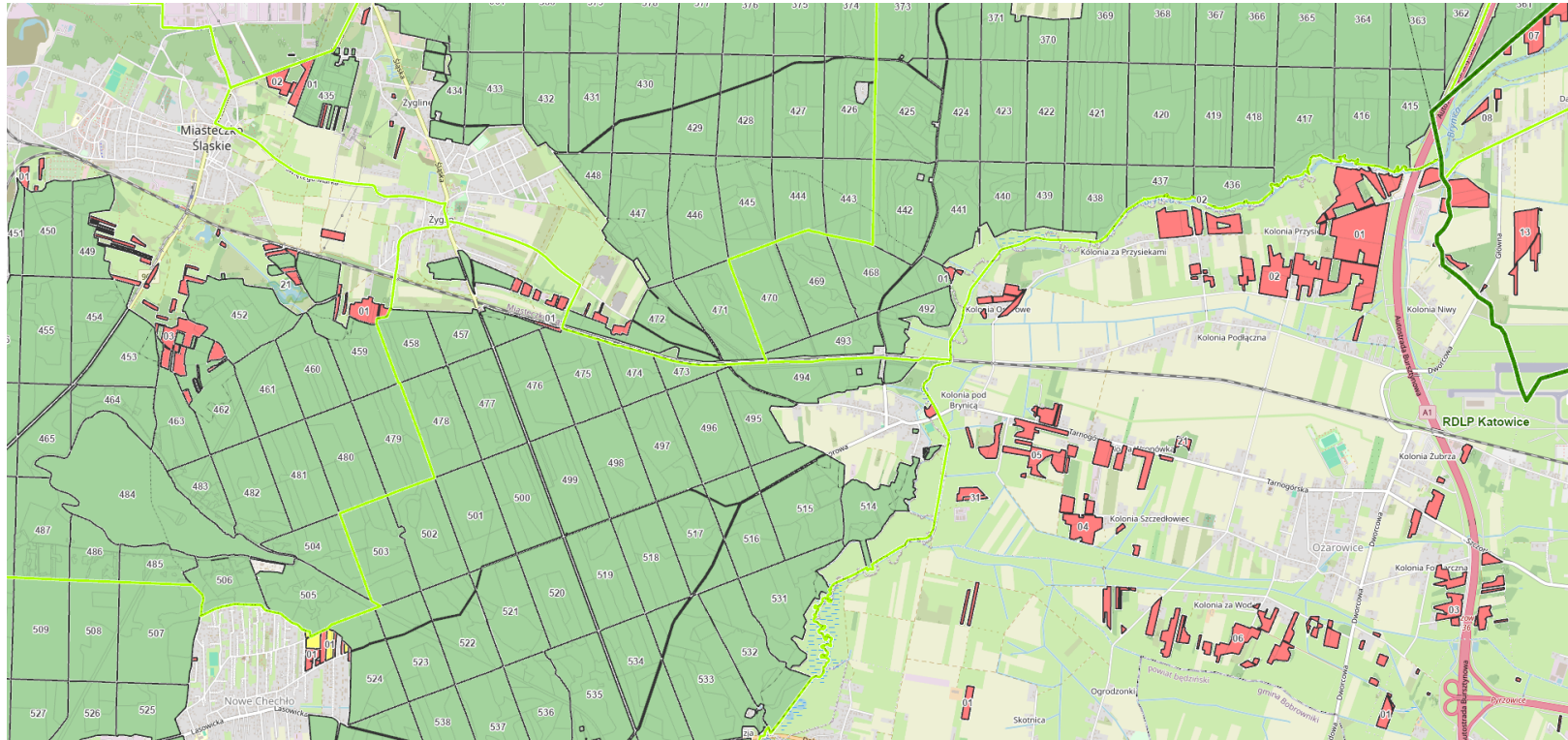
Gmina	Pow. ogółem [ha]	Pow. lasów [ha]	Średni wiek drzewostanów [lat]	Skład gatunkowy	Liczba leśnictw
Kalety	2 894,07	2 821,98	56	So 81,55%, Brz, Md	6
M. Piekary Śląskie	222,39	216,90	66	Db 50,07%, Brz 14,74%, So 13,55%, Bk, Ol	1
Miasteczko Śląskie	5 517,63	5 417,42	56	So 77,63%, Brz	9
Koziegłowy	1 151,73	1 130,77	66	So 88,38%	1
Tarnowskie Góry	2 469,69	2 404,97	58	So 77,27%, Brz 10,85%, Ol	4
Bobrowniki	1 101,04	1 094,34	57	So 36,78%, Brz 21,53%, Db c, Md, Db, Ol	1
Koszęcin	660,43	645,29	56	So 81,02%, Brz 9,1%, Md	2
Ożarówice	0,63				1
Psary	43,27	41,62	65	Md 30,18%, Brz 21,95%, Ol 19,23%, Ak 12,66%, Db c	1
Świerklaniec	2 172,79	2 030,99	58	So 65,1%, Brz 10,75%, Db, Db c, Md	3
Tworóg	832,42	828,16	62	So 79,11%, Brz	2
Woźniki Miasto	1 512,09	1 462,12	66	So 86,88%, Brz	3

Do kogo należą lasy w granicach Nadleśnictwa?

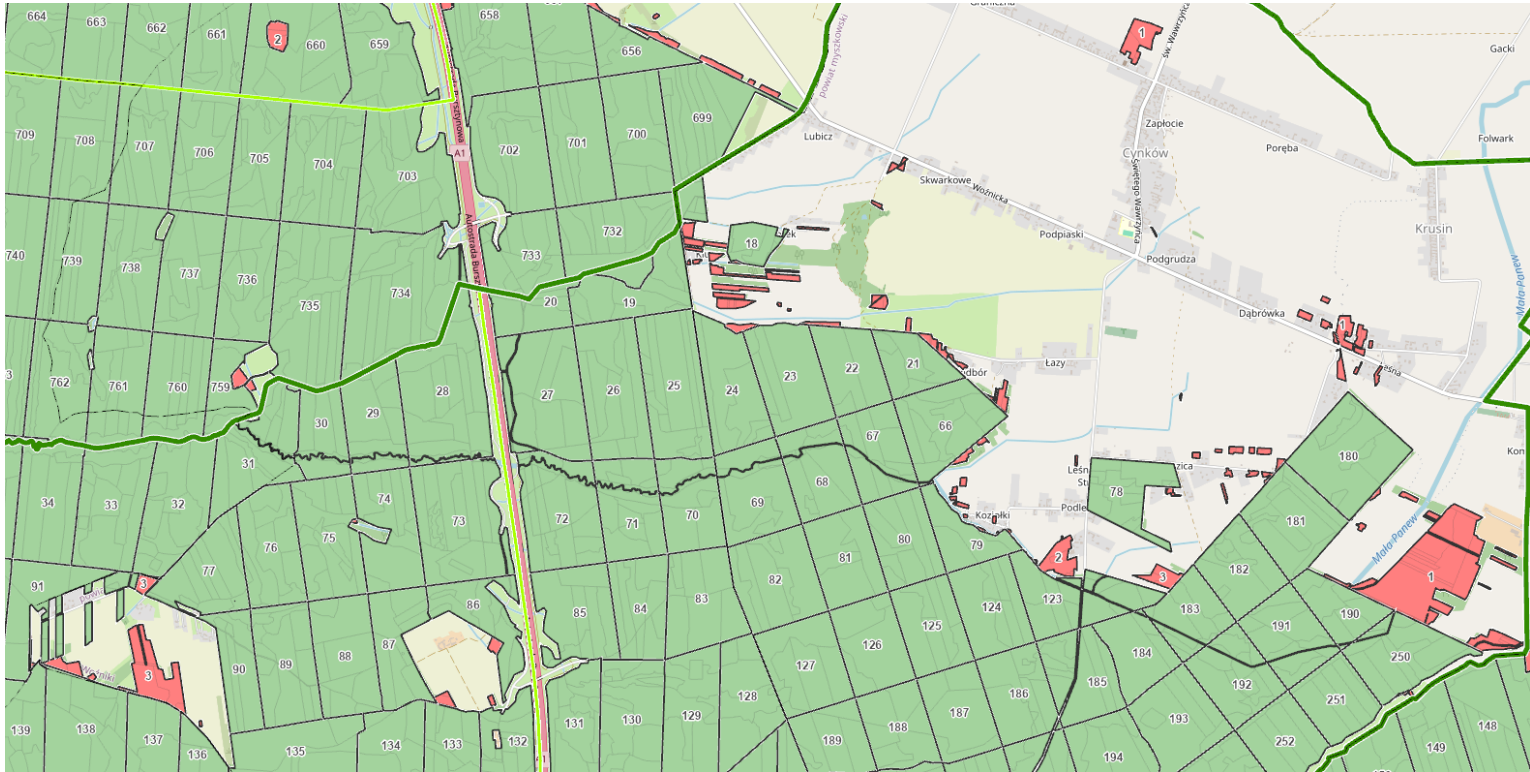
Obszary koloru zielonego są w zarządzie Lasów Państwowych, koloru czerwonego – są to lasy prywatne, koloru żółtego – lasy gminne.



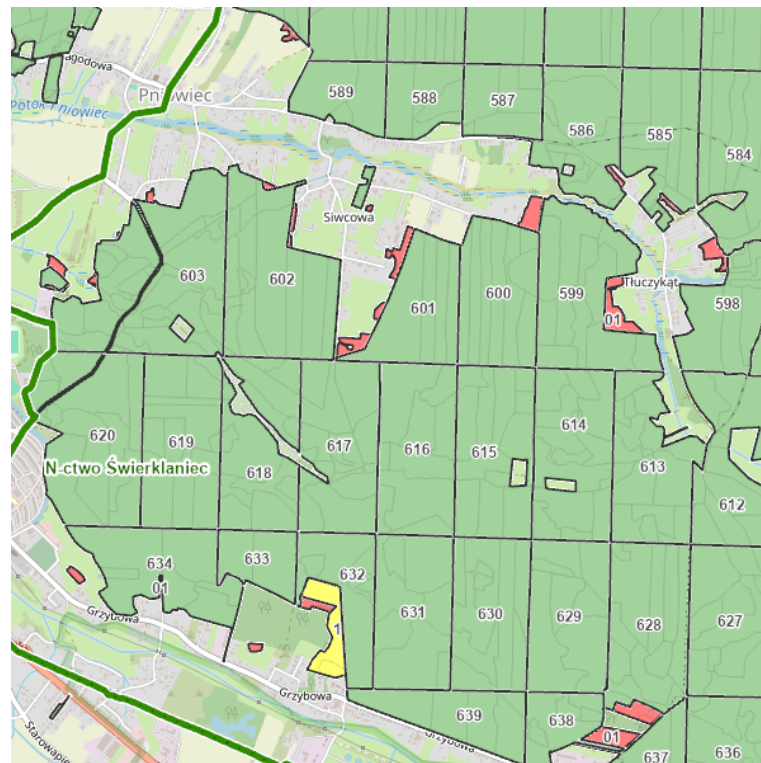
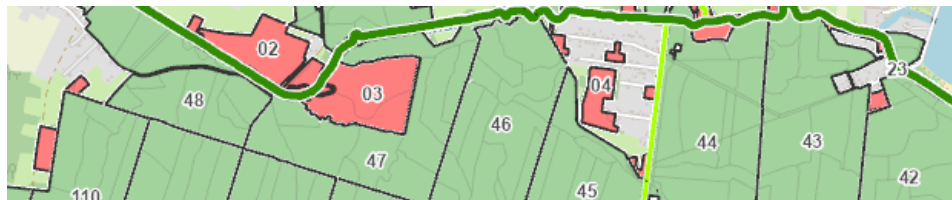
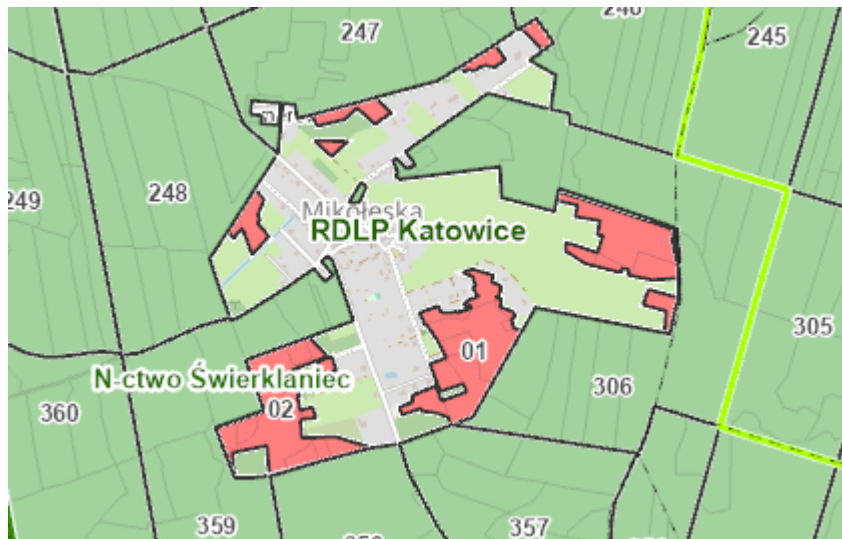
Do kogo należą lasy w granicach Nadleśnictwa?



Do kogo należą lasy w granicach Nadleśnictwa?

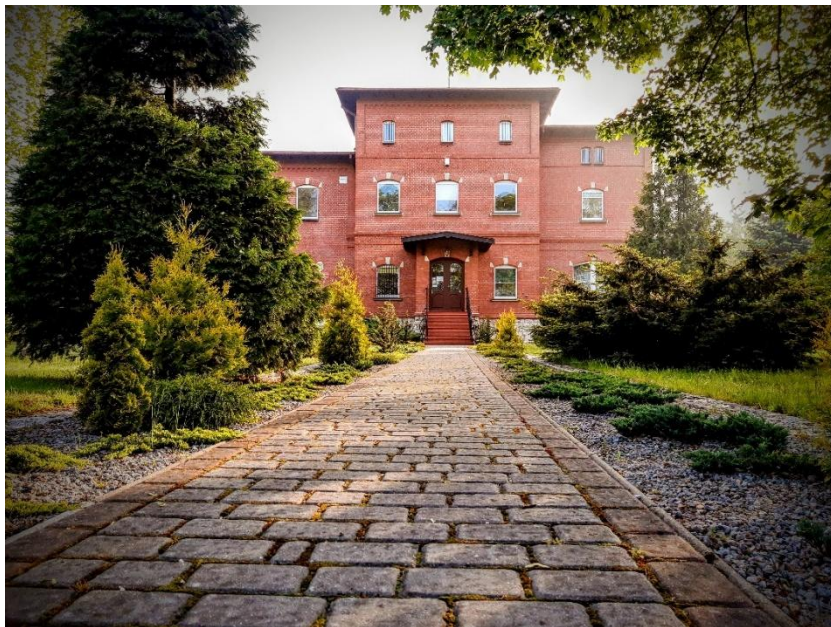


Do kogo należą lasy w granicach Nadleśnictwa?

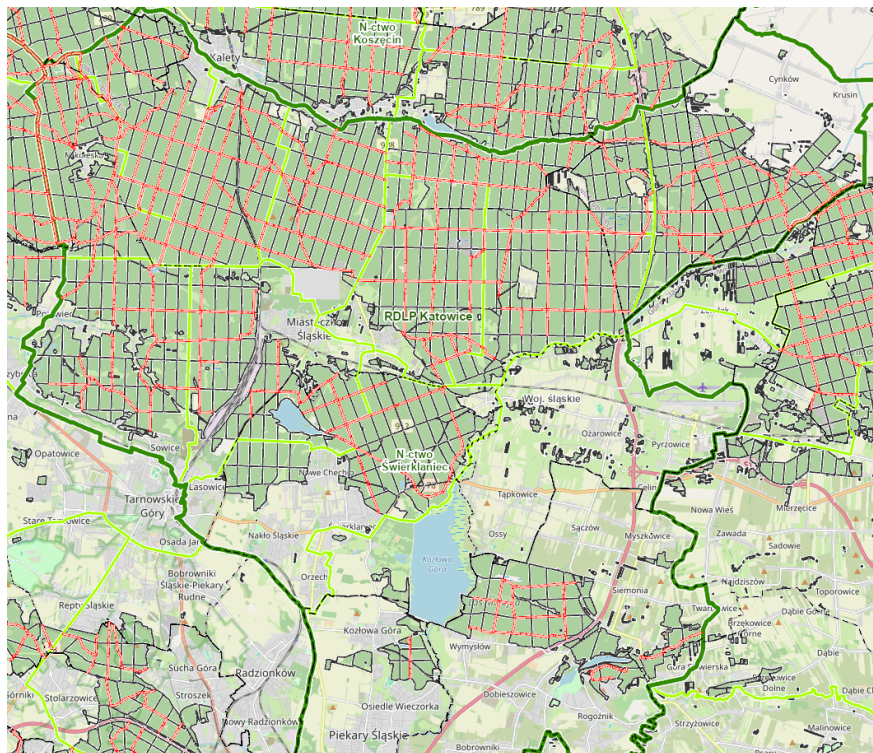


Siedziba Nadleśnictwa Świerklaniec

Biuro Nadleśnictwa Świerklaniec znajduje się przy ulicy Oświęcimskiej 19 w Świerkłańcu.



Sieć dojazdów przeciwpożarowych na terenie Nadleśnictwa



- Dojazdy pożarowe
- Nadleśnictwa
- Leśnictwa

Obiekty turystyczne

Na terenie Nadleśnictwa znajdują się liczne obiekty turystyczne takie jak wiaty edukacyjne, stacje rowerowe oraz ścieżki dydaktyczne, częściowo wybudowane we współpracy z samorządami bądź WFOŚiGW w Katowicach.



L. Kolonia Woźnicka



L. Truszczyca



L. Lubocz

Obiekty turystyczne



L. Jędrysek

Ścieżka przyrodnicza w leśnictwie Truszczyca

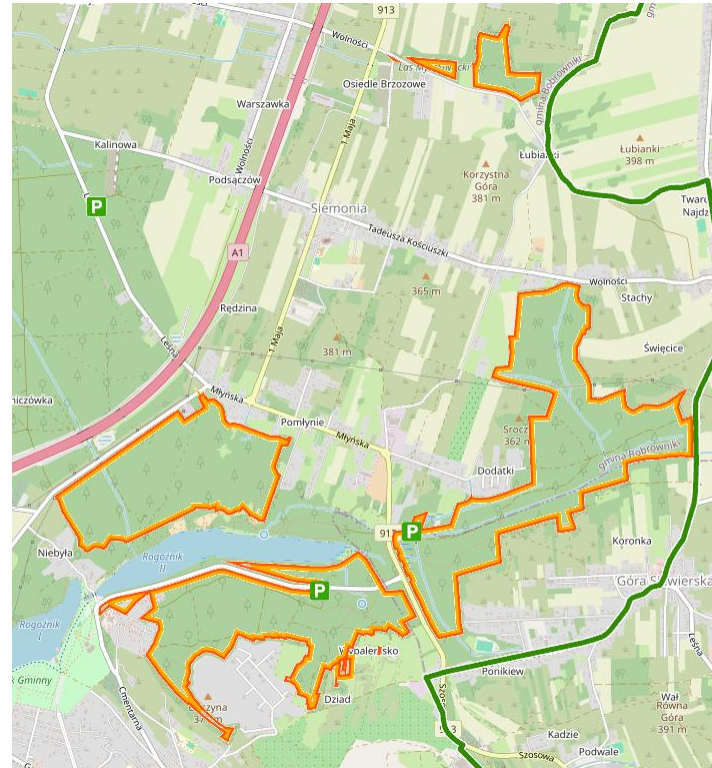
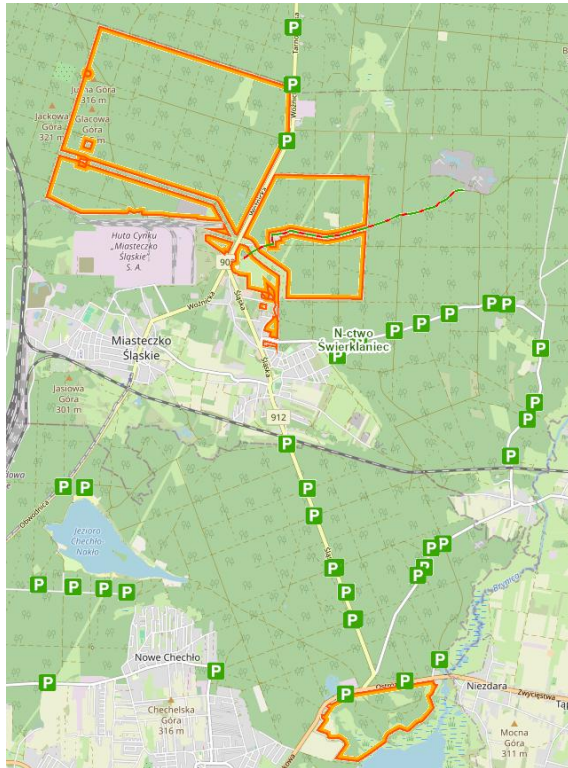


Zalew Nakło-Chechło

Obiekt ten osadzony jest na terenie leśnictwa Miasteczko. Wokół zalewu znajdują się rozbudowana infrastruktura oraz liczne obiekty turystyczne, dzięki czemu jest licznie odwiedzany przez lokalną społeczność oraz przyjezdnych turystów. Zalew jest wydzierżawiony przez Gminę Świerklaniec.

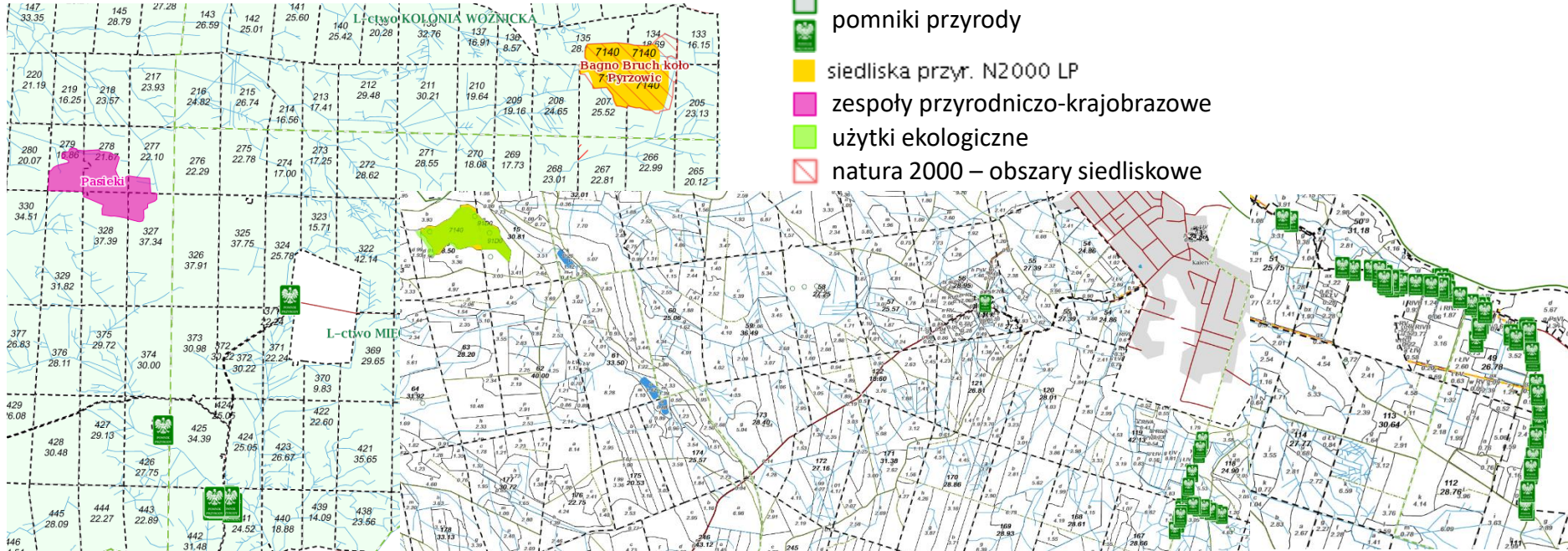







Program „Zanocuj w lesie”



- Ścieżki dydaktyczne
- Obszar programu "Zanocuj w lesie"
- P Miejsce postoju pojazdów

Ochrona przyrody w Nadleśnictwie Świerklaniec



-  pomniki przyrody
-  siedliska przyr. N2000 LP
-  zespoły przyrodniczo-krajobrazowe
-  użytki ekologiczne
-  natura 2000 – obszary siedliskowe

Pomniki przyrody i inne formy ochrony przyrody

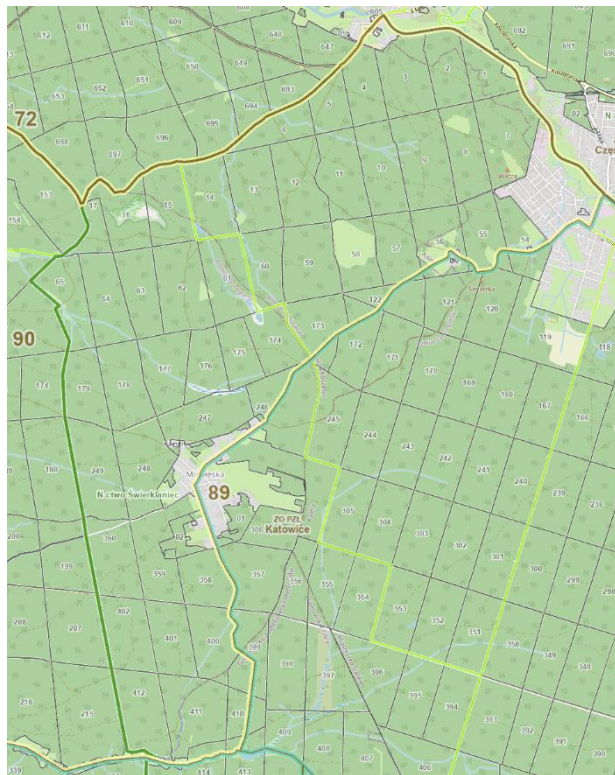
Nr zarządzenia	Gmina	Rodzaj	Obwód [cm]	Wysokość [m]
PWRN RL 13b/28/55	Miasteczko Śląskie	Dąb szypułkowy	514	31
PWRN RL 13b/28/55	Miasteczko Śląskie	Grupa 5 drzew – Dąb szypułkowy		
PWRN RL 13b/28/55	Miasteczko Śląskie	Grupa 8 drzew – Lipa drobnolistna		
PWRN RL 13b/42/55	Kalety	Grupa 5 drzew – Dąb szypułkowy		
PWRN RL 13b/42/55	Kalety	Grupa 6 drzew – Dąb szypułkowy		
PWRN RL 13b/42/55	Kalety	Dąb szypułkowy	610	
PWRN RL 13b/13/57	Kalety	Głaz narzutowy – granit		
Rozp. 4/96 Woj. Częstochowskiego	Kalety	Dąb szypułkowy – grupa 2 drzew	346	26
Rozp. 42/89 Woj. Częstochowskiego	Kalety	Aleja 39 drzew – Dąb szypułkowy		
Rozp. 01/2004 Woj Śląskiego	Kalety	Cis pospolity	220	18
Rozp. 34/98 Woj. Katowickiego	Tarnowskie Góry	Dąb szypułkowy	478	27
Rozp. 34/98 Woj. Katowickiego	Tarnowskie Góry	Dąb szypułkowy	370	27





Pomniki przyrody i inne formy ochrony przyrody

Nr zarządzenia	Gmina	Rodzaj	Obwód [cm]	Wysokość [m]
Uchwała XIV/119/2007 Rady Gminy Tworóg z 3.09.2007.	Tworóg	Dąb szypułkowy	540	30
Uchwała Rady Miejskiej Miasteczko Śląskie nr XLII/425/22	Miasteczko Śląskie	Zespół przyrodniczo-krajobrazowy „Pasieki” – pow. 32,07 ha		
R.Woj.Śl. 28/2001 z 29.10.2001	Tworóg	Bagno k. Mikołeski – pow. 7,8 ha		
WPN.6442.5.2012.DC.3		Strefa ochrony ostoi miejsc rozrodu i regularnego przebywania sóweczki		
WPN.6442.2.2015.DC.3 z dnia 29.09.2016		Strefa ochrony ostoi miejsc rozrodu i regularnego przebywania bielika		
WPN.6442.4.2020.TL.2		Strefa ochrony ostoi miejsc rozrodu i regularnego przebywania włośchatki		
	Woźniki Miasto	Obszar Natura 2000 - Bagno Bruch koło Pyrzowic - siedliska i zbiorowiska torfowisk wysokich i przejściowych – pow. 38,9ha		

OHZ LP Tworóg

Ośrodek Hodowli
Zwierzyny znajdujący
się głównie na terenie
Nadleśnictwa Brynek
obejmuje również część
leśnictw Mikołeska oraz
Lubocz.

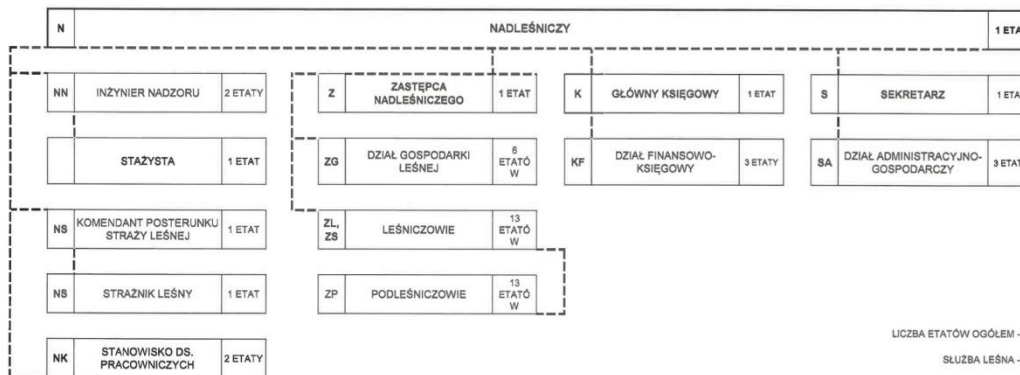


-  Obszary łowieckie w zarządzie PGL LP
-  Obszary łowieckie w zarządzie PZL
-  Nadleśnictwa
-  Leśnictwa

Wykres struktury organizacyjnej

Załącznik nr 1 do Regulaminu organizacyjnego
Nadleśnictwa Świerklaniec

SCHEMAT ORGANIZACYJNY NADLEŚNICTWA ŚWIERKLANIEC NA DZIEŃ 05.02.2026 R.



LICZBA ETATÓW OGÓLEM -49

SŁUŻBA LEŚNA -39

ADMINISTRACJA -9
STAZYSKI-1

Zatwierdził
NADLEŚNICZY
Nadleśnictwo Świerklaniec
Piotr Chrupaczka

Wykaz leśnictw

Załącznik nr 2 do Regulaminu organizacyjnego Nadleśnictwa Świerklaniec

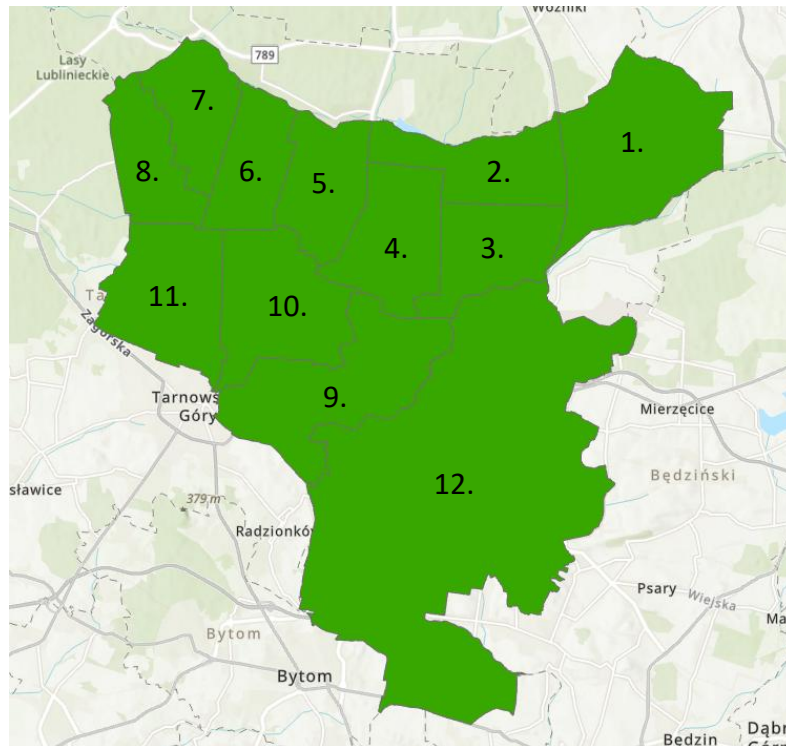
WYKAZ LEŚNICTW NADLEŚNICTWA ŚWIERKLANIEC (wg stanu na dzień 05.02.2026 r.)

Nazwa leśnictwa	Kod leśnictwa
Cynków z siedzibą w Cynkowie, ul. Śląska 11	01
Kolonia Woźnicka z siedzibą w Woźnikach, ul. Kolonia Woźnicka 2	02
Mieczysko z siedzibą w Miasteczku Śl., ul. Łokietka 51	03
Imielów z siedzibą w Świerklańcu, ul. Oświęcimska 19B	04
Truszczycza z siedzibą w Kaletach, ul. Rogowskiego 62A	05
Jędrysek z siedzibą w Kaletach, ul. Rogowskiego 62A	06
Lubocz z siedzibą w Kaletach, ul. Rogowskiego 62A	07
Mikoleska z siedzibą w Kaletach, ul. Rogowskiego 62A	08
Świerklaniec z siedzibą w Świerklańcu, ul. Oświęcimska 19B	09
Miasteczko z siedzibą w Miasteczku Śl., ul. Leśna 5	10
Pniowiec z siedzibą w Pniowcu, ul. Chemików 20	11
Wymysłów z siedzibą w Świerklańcu, ul. Oświęcimska 19B	12
Leśnictwo szkółkarskie z siedzibą w Kaletach, ul. Rogowskiego 62A	13

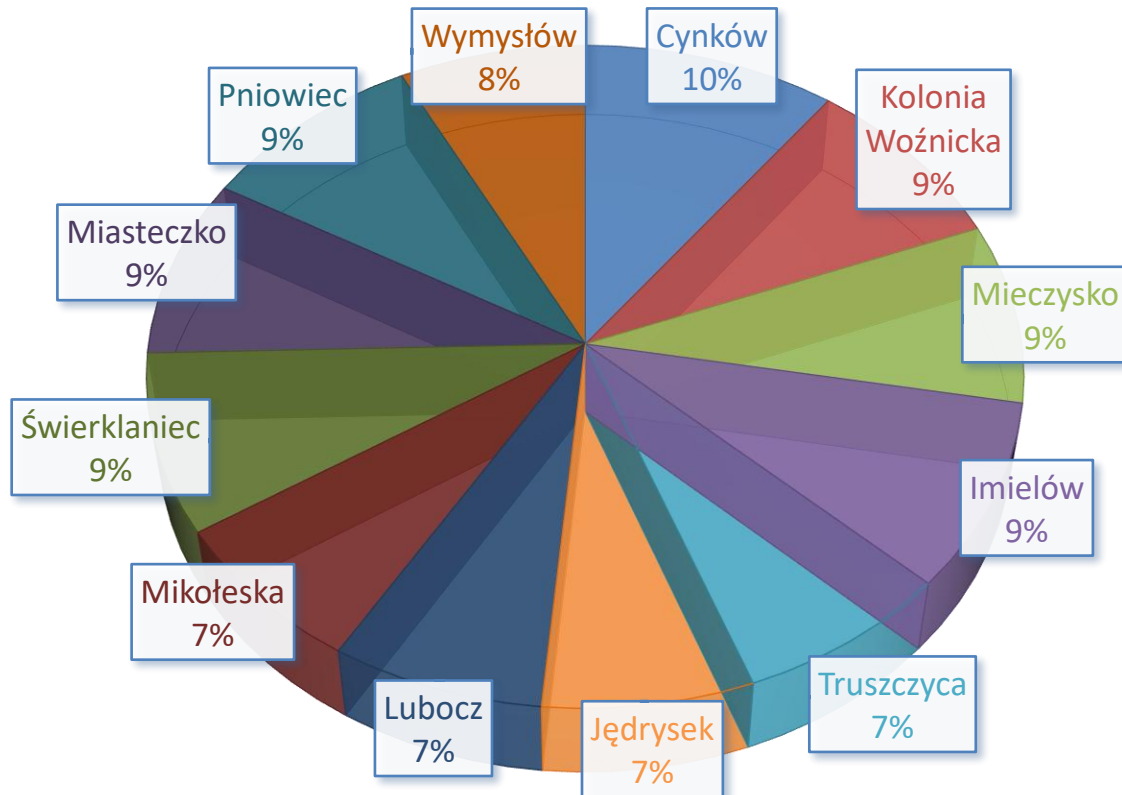
NADLEŚNICZY
Nadleśnictwo Świerklaniec
Prof. Urzędujący

Leśnictwa

1. Cynków
2. Kolonia Woźnicka
3. Mieczysko
4. Imielów
5. Truszczyca
6. Jędrysek
7. Lubocz
8. Mikołeska
9. Świerklaniec
10. Miasteczko
11. Pniowiec
12. Wymysłów



Podział powierzchni Nadleśnictwa na poszczególne leśnictwa



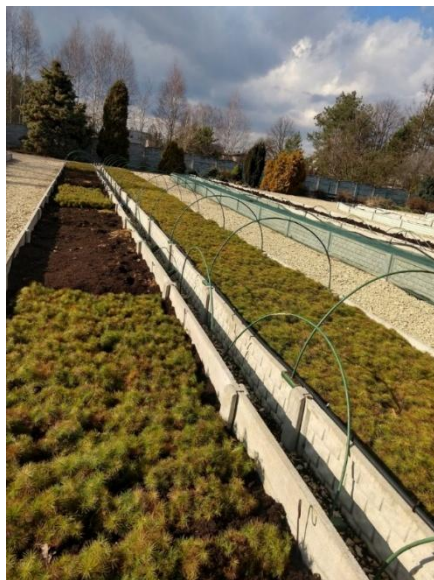
Szkółka leśna

Nadleśnictwo posiada swoją własną szkółkę leśną, na której produkowane są sadzonki drzew i krzewów. Kwatery z sadzonkami zajmują obszar 8,28 ha, a plantacja modrzewiowa – 5,75 ha



Szkółka leśna

Młode drzewka rosną również w korytach Dunemanna. Cały obszar szkółki jest wyposażony w system zraszający, dzięki czemu sadzonki mogą prawidłowo wzrastać. Na terenie szkółki znajduje się również chłodnia, w której sadzonki są przechowywane.



Plan urządzenia lasu – podstawa działalności nadleśnictwa

To kluczowy dokument określający zasady gospodarki leśnej i podstawa naszego działania. Opracowany **na 10 lat**. Obejmuje całe nadleśnictwo, ale indywidualne planowanie dotyczy wydzieleń, czyli kilkuhektarowych, jednolitych fragmentów lasu. Takich wydzieleń jest w naszym nadleśnictwie kilka tysięcy.

Plan wykonali specjaliści spoza Lasów Państwowych. Zatwierdził Minister Klimatu i Środowiska.

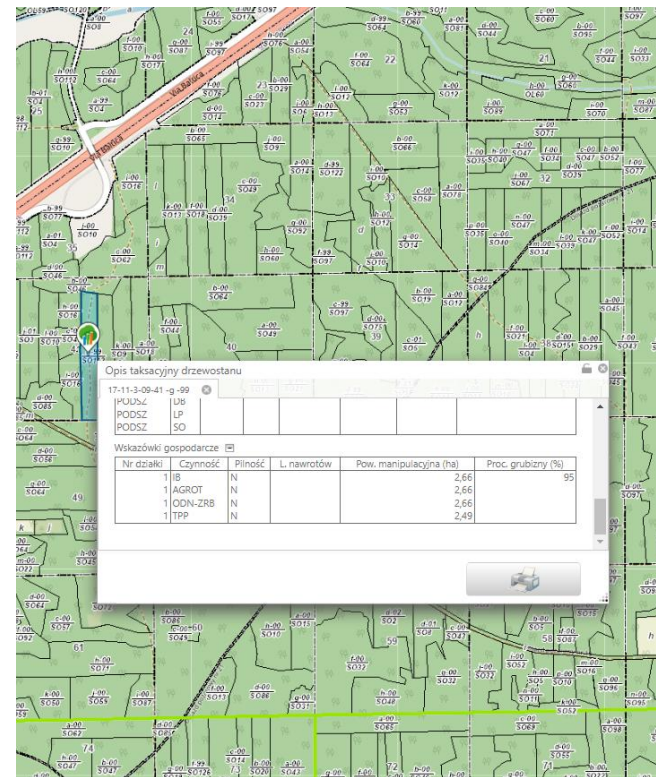
Plan zawiera opis i ocenę stanu lasu oraz cele, zadania i metody prowadzenia gospodarki leśnej. Proces jego tworzenia i zatwierdzania jest precyzyjnie uregulowany i angażuje różne podmioty oraz społeczeństwo.

W jakim celu wykonujemy plan?

- **Zrównoważone zarządzanie lasami** – zapewnienie równowagi między ochroną przyrody a użytkowaniem lasów
- **Ochrona ekosystemów leśnych** – uwzględnienie obszarów chronionych i działań na rzecz bioróżnorodności
- **Planowanie pozyskania drewna** – określenie, ile drewna można pozyskać, bez naruszania stabilności lasów
- **Dostosowanie gospodarki leśnej do warunków środowiskowych** – uwzględnienie klimatu, gleby i zasobów wodnych

Plan dostępny dla każdego

- **Działamy transparentnie.** Dlatego przy tworzeniu planu odbywają się konsultacje społeczne. Gotowy plan podlega strategicznej ocenie oddziaływania na środowisku i jest opiniowany przez RDOŚ, IOŚ
- **Każdy ma wgląd do planu.** Plan urządzenia lasu umieszczamy w internetowym BIP. Do pobrania udostępniamy opis nadleśnictwa (elaborat) i program ochrony przyrod:
<https://www.gov.pl/web/nadlesnictwo-swierklaniec/opis-ogolny-wraz-z-programem-ochrony-przyrody>
- **Sprawdź, co zaplanowaliśmy w znanym Ci fragmencie lasu.**
Treść planu trafia także do Banku Danych o Lasach (bdl.lasy.gov.pl). Tutaj każdy może zapoznać się z charakterystyką wybranego wydzielenia leśnego i sprawdzić, jakie prace będziemy prowadzić w tym fragmencie lasu



Aktualny Plan Urządzenia Lasu w Nadleśnictwie ŚWIERKLANIEC obowiązuje od roku 2023 i został opracowany na 10 lat - na lata 2023 - 2032

etat miąższościowy użytków rębnych [m3]	495 484
etat powierzchniowy cięć w użytkowaniu przedrębnym [ha]	8 968,88
szacunkowe pozyskanie w użytkowaniu przedrębnym [m3]	395 736
projektowana powierzchnia zalesień i odnowień [ha]	2 112,06
projektowana powierzchni pielęgnowania lasu [ha]*	2 931
* - powierzchnia sumaryczna, może obejmować zabiegi wielokrotne, np. PIEL i CW na jednej powierzchni.	



Część II – Co działo się w nadleśnictwie – podsumowanie roku 2025

Wykonanie pozyskania - rok 2025

Pozyskanie drewna [m ³]	Rębne	Przedrębne	Przygodne	Suma:
Kalety	10 269,30	10 069,65	862,74	21 201,69
M. Piekary Śląskie	109,01	146,75	133,43	389,19
Miasteczko Śląskie	12 635,71	14 661,65	532,79	27 830,15
Koziegłowy Ob. wiej.	3 280,95	1 192,25	124,11	4 597,31
Tarnowskie Góry	5 209,88	5 155,17	457,66	10 822,71
Bobrowniki	1 392,80	3 319,26	164,87	4 876,93
Koszęcin	1 028,01	604,15	35,06	1 667,22
Ożarowice				0,00
Psary				0,00
Świerklaniec	5 354,74	4 819,97	612,49	10 787,20
Tworóg	2 266,73	1 213,81	67,94	3 548,48
Woźniki Miasto	7 300,99	4 490,73	90,50	11 882,22
Suma:	48 848,12	45 673,39	3 081,59	97 603,10

Sortymenty [m ³]	M	S	W	Suma:
Kalety	428,94	12 458,15	8 314,60	21 201,69
M. Piekary Śląskie	17,34	335,18	36,67	389,19
Miasteczko Śląskie	2 006,77	17 089,13	8 734,25	27 830,15
Koziegłowy Ob. wiej.	162,97	2 210,17	2 224,17	4 597,31
Tarnowskie Góry	372,88	7 559,79	2 890,04	10 822,71
Bobrowniki	179,79	3 364,32	1 332,82	4 876,93
Koszęcin	158,65	1 004,40	504,17	1 667,22
Ożarowice				0,00
Psary				0,00
Świerklaniec	537,97	7 442,49	2 806,74	10 787,20
Tworóg	111,87	1 988,03	1 448,58	3 548,48
Woźniki Miasto	420,01	5 508,56	5 953,65	11 882,22
Suma:	4 397,19	58 970,93	34 245,69	97 603,10

Drewno opałowe	M2	S4
	gałęziówka	wałki opałowe
Pozyskanie [m ³]	4 395,83	10 073,43
Cena średnia [zł]	42	139,94
Cena min. [zł]	42	80
Cena max. [zł]	42	190

Zakłady Usług Leśnych świadczące usługi częściowo lub całkowicie w roku 2025

Wykonawca (ZUL)	Pakiety	Gminy w zasięgu działania ZUL
ZAKŁAD USŁUG LEŚNYCH „KNIEJA” inż. Adam Strzoda	Nr 2 (Leśnictwa: Truszczyca, Jędrysek, Lubocz, Mikołeska)	Kalety, Miasteczko Śląskie, Tarnowskie Góry, Koszęcin, Tworóg
PIIOTR WYŁĄG PRZEDSIĘBIORSTWO Wielobranżowe	Nr 1 (Leśnictwa: Cynków, Kolonia Woźnicka, Mieczysko, Imielów)	Kalety, Miasteczko Śląskie, Koziegłowy, Woźniki Miasto
SZKÓŁKA SŁODCZYK Zofia	Nr 4 (Leśnictwo Szkółkarskie)	Kalety, Miasteczko Śląskie, Świerklaniec
Konsorcjum Świerklaniec 3 Lider – M&H BROL SP. Z O.O. Członek – PRZEDSIĘBIORSTWO HANDLOWO USŁUGOWE „LARIX”	Nr 3(Leśnictwa: Świerklaniec, Miasteczko, Pniowiec, Wymysłów)	M. Piekary Śląskie, Miasteczko Śląskie, Tarnowskie Góry, Bobrowniki, Psary, Świerklaniec

Sprzedaż drewna w roku 2025

Przeznaczenie surowca

Kierunek - nazwa	Ilość [m ³]	Wartość [zł]	Liczba firm/klientów (liczba wystawionych asygnat)
Dostawy do jednostek własnej RDLP	16,74	891,61	1
Sprzedaż na umowy do klientów krajowych	78 421,36	22 120 038,95	124
Rozchód na deputaty	87,39	15 797,67	
Rozchód na własne potrzeby	248,63	16 564,93	
Sprzedaż na podst. cennika detalicznego	11 130,18	1 598 043,02	1 341
Dostawa wewnątrzspółnotowa	1 711,75	403 649,46	4

10 największych klientów na podstawie umów

Lp.	Nabywca
1.	"SILVA" Sp. z o.o.
2.	STORA ENSO WOOD PRODUCTS Sp. z o.o.
3.	FIRMA PRODUKCYJNO-HANDLOWA EUROMEBEL STYL- FENIKS TARTAK
4.	PPUH "KOCOŃ" SP.J. Kocoń K., Kocoń J.
5.	PIOTR WYŁĄG PRZEDSIĘBIORSTWO Wielobranżowe
6.	PPHU DREW TAR SP. Z O.O
7.	KRONOSPAN MIELEC Sp. z o.o.
8.	MM KWIDZYN sp.z o.o.
9.	ZAKŁAD USŁUGOWO-PRODUKCYJNO- HANDLOWY "TRAK" S.C.
10.	ENERGOMER SPOL. S R.O. Pavol Turlik

Wykonanie wybranych zadań hodowlanych - rok 2025

Hodowla lasu [ha]	Odnowienia	Pielęgnowanie upraw	Czyszczenia	Trzebieże	Suma:
Kalety	25,32	81,57	62,60	246,65	416,14
M. Piekary Śląskie	2,56	3,74		2,65	8,95
Miasteczko Śląskie	51,78	147,63	118,39	319,64	637,44
Koziegłowy Ob. wiej.	11,61	47,78	14,28	16,94	90,61
Tarnowskie Góry	12,12	84,26	69,34	123,28	289,00
Bobrowniki	4,30	59,45	21,64	67,87	153,26
Koszęcin		14,71	11,18	18,59	44,48
Ożarówice					
Psary					
Świerklaniec	24,35	43,99	31,77	86,81	186,92
Tworóg	5,29	31,68	25,19	17,68	79,84
Woźniki Miasto	10,94	34,04	17,58	78,82	141,38
Suma:	148,27	548,85	371,97	978,93	2 048,02

Wykonanie wybranych zadań z zakresu ochrony lasu – rok 2025

Ochrona lasu	Ochrona przed zwierzyną [ha]	Ograniczenie liczebn. szkodliwych owadów [ha]	Ograniczenie liczebn. szkodliwych owadów [szt.]	Zbiór materiałów prognostycznych [szt.]
Kalety	73,73	1,90		16,00
M. Piekary Śląskie	0,65			
Miasteczko Śląskie	167,31	68,12		31,00
Koziegłowy Ob. wiej.	34,10			5,00
Tarnowskie Góry	23,88			13,00
Bobrowniki	29,11			6,00
Koszęcin	15,18	0,39		7,00
Ożarówice				
Psary				
Świerklaniec				11,00
Tworóg	24,39		2,00	4,00
Woźniki Miasto	22,70			5,00
	151,57			2,00
Suma:	542,62	70,41	2,00	100,00

Sprzątanie śmieci – rok 2025

Leśnictwo	Koszt [zł]
Cynków	1 067,64
Kolonia Woźnicka	6 381,43
Mieczysko	1 362,51
Imielów	2 800,28
Truszczyca	610,08
Jędrysek	12 922,36
Lubocz	0,00
Mikołeska	0,00
Świerklaniec	8 589,84
Miasteczko	2 814,51
Pniowiec	8 164,90
Wymysłów	7 497,96
Parkingi leśne	58 650,48
Suma	110 861,99



Ochrona przyrody – rok 2025

Prowadzony jest monitoring zasiedlania budek lęgowych przez sowy (program własny realizowany od 2022 r.).

Ochrona przyrody – rok 2025

Leśnictwo	Wieszanie budek lęgowych [szt.]	Konserwacja budek lęgowych [szt.]	Dokarmianie ptaków [kg]	Konserwacja schronień dla nietoperzy [szt.]	Ochrona gatunków roślin, grzybów i zwierząt [ha]	Ochrona obszarów Natura2000 [ha]
Cynków			61,25			
Kolonia Woźnicka			61,25			23,96
Mieczysko	15	148	61,25			
Imielów	25	97	61,25	61		
Truszczyca			61,25			
Jędrysek	15	175	61,25			
Lubocz	20	370	61,25		0,32	
Mikołeska			61,25			
Świerklaniec	25	161	61,25	39		
Miasteczko	20	118	61,25			
Pniowiec	25	96	61,25	24		
Wymysłów	25	56	61,25	27		
Suma	170	1221	735	151	0,32	23,96

Nabyte, sprzedane, wyłączone z zarządu nadleśnictwa oraz wyłączone z produkcji grunty leśne – rok 2025

Gmina	Nabyte [ha]	Sprzedane [ha]	Wyłączone z zarządu [ha]	Wyłączone z produkcji [ha]	Przywrócone do produkcji [ha]
Kalety					
M. Piekary Śląskie					
Miasteczko Śląskie	13,2387			3,9909	2,4660
Koziegłowy					
Tarnowskie Góry	1,5750				
Bobrowniki					
Koszęcin					
Ożarówice					
Psary					
Świerklaniec	3,6180	0,12		2,9405	3,3300
Tworóg					
Woźniki Miasto					
Suma	18,4317	0,12	0,00	6,9314	5,796

Informacja o chęci zakupu lasów i gruntów przeznaczonych do zalesień

Na stronie internetowej Nadleśnictwa znajduje się ogłoszenie na temat nabywania gruntów przez Lasy Państwowe

https://swierklaniec.katowice.lasy.gov.pl/aktualnosci/-/asset_publisher/u8oLM8UNpqTi/content/informacja-o-checi-zakupu-lasow-i-gruntow-przeznaczonych-do-zalesien

Uwaga!
***chętnie kupimy las lub
grunt przeznaczony do
zalesienia***

Działalność edukacyjna – rok 2025

Koszty działalności edukacyjnej w 2025 r. wyniosły 47,9 tys. zł.

Ważnym wydarzeniem było zorganizowanie warsztatów terenowych połączonych ze wspólnym sadzeniem lasu z samorządowcami z naszego terenu, które pozwoliły nam przekazać niezbędną wiedzę z zakresu prowadzenia gospodarki leśnej przedstawicielom władz samorządowych.

W zajęciach realizowanych przez pracowników Nadleśnictwa Świerklaniec udział wzięło 3 933 osób w tym 1 491 przedszkolaków, 2 026 uczniów szkół podstawowych, 25 młodzieży szkół ponadpodstawowych oraz 391 dorosłych.

Akcje, w których brali udział pracownicy Nadleśnictwa Świerklaniec – rok 2025

- Akcja sprzątnięcia z okazji Dnia Ziemi w okolicach Zalewu Nakło – Chechło
- Piknik Rodzinny Sport wzbogaca – nałóg zatracca
- Piknik strażacki z OSP Sączów
- Święto pszczoły w Bibieli
- Dożynki w Zendku
- 800-lecie Rogoźnika
- Gra miejska z Tarnogórką Szafą Społecznościową
- Piknik z Kołem Łowieckim Kania
- Rajzowanie po Kalyckich stanicach – stoisko na punkcie kontrolnym
- Akcja Jesień ze zdrowiem – wspólnie z bytomskim SANEPID-em
- Festyn „Hubertus” z Gminą Świerklaniec
- Udział w „Balu leśnych zwierząt” - zorganizowanym dla dzieci z Gminy Świerklaniec
- Udział w półkoloniach letnich i zimowych z MDK Miasteczko Śląskie, MDK Nakło Śląskie oraz SP w Nowym Chechle
- Akcja Ratujmy Kasztanowce z Przedszkolem Pod Zielonym Listkiem w Świerklańcu
- Gminny konkurs „Z przyrodą na Ty” z Przedszkolem w Świerklańcu
- Prowadzenie pogadań z zakresu ochrony p-poż
- Prowadzenie pogadań z zakresu racjonalnego dokarmiania ptaków i zwierzyny leśnej, przygotowania zwierząt do zimy
- Warsztaty z zakresu prowadzenia racjonalnej gospodarki leśnej, wykorzystania drewna i innych zasobów leśnych, pracy leśnika
- Prowadzenie pogadań na temat: Las, jego budowa znaczenie, mieszkańcy lasu
- Udział w Tygodniu Przedsiębiorczości i prowadzenie pogadań na temat zawodu i pracy leśnicza
- Udział w EKOPIKNIKKU w Żyglinie
- Organizacja akcji SPACER Z LEŚNIEM,
- Udział w Święcie Drzewa w Przedszkolu w Świerklańcu oraz w SP w Kaletach
- Udział w akcji honorowego krwiodawstwa przy Parafii w Świerklańcu
- Udział pracowników w Śląskim Festiwalu Nauki

Koszty wykonanych inwestycji – rok 2025

Zadanie	Koszt [zł]
Budowa drogi leśnej w leśnictwie Jędrysek Nad Koleją	1 083 469,90
Zakup licencji	18 629,71
Zakup mebli do kancelarii leśnictwa Jędrysek	10 973,06
Zakup gruntów Tarnowskie Góry obręb Lasowice	100 633,83
Zakup gruntów Miasteczko Śląskie obręb Bibiela	102 044,12
Zakup gruntów Miasteczko Śląskie obręb Miasteczko Śląskie	10 697,09
Zakup gruntów Miasteczko Śląskie	13 464,48
Montaż kompensatora mocy biernej	13 837,56



Koszty bieżącego utrzymania i konserwacji dróg – rok 2025

Zadanie	Koszt [zł]
Utrzymanie dróg leśnych	382 348,96
Melioracje – utrzymanie rowów przydrożnych	21 785,58



Środki wydatkowane na cele społecznie użyteczne – rok 2025

Łącznie przekazane środki wyniosły kwotę 28 100,00 zł.

Koszty oraz przychody – rok 2025

Koszty	Koszt własny [zł]
Razem	45 934 377,44
Pozyskanie i zrywka drewna	9 809 220,52

Przychody	Przychód [zł]
Razem	48 855 897,19
Sprzedaż drewna	44 518 309,99

Podatki lokalne – podatek leśny – rok 2025

Nazwa gminy	Wartość podatku [zł]
Rozrachunki z tytułu podatku leśnego	769 651,00
Urząd Gminy Koszęcin	27 109,00
Urząd Miejski Piekary Śląskie	10 405,00
Urząd Miejski Bytom	
Urząd Miejski Kalety	112 126,00
Urząd Miejski Tarnowskie Góry	104 289,00
Urząd Gminy Psary	2 468,00
Urząd Gminy Tworóg	34 830,00
Urząd Gminy i Miasta Kozięglowy	51 249,00
Urząd Gminy Bobrowniki Śląskie	53 237,00
Urząd Miejski Miasteczko Śląskie	213 945,00
Urząd Gminy Świerklaniec	87 451,00
Urząd Miasta i Gminy Woźniki Śląskie	72 542,00
Urząd Gminy Ożarówice	

Podatki lokalne – podatek od nieruchomości – rok 2025

Nazwa gminy	Wartość podatku [zł]
Rozrachunki z tytułu podatku od nieruchomości	22 336,00
Urząd Gminy Koszęcin	1,00
Urząd Miejski Piekary Śląskie	1 096,00
Urząd Miejski Bytom	
Urząd Miejski Kalety	1 460,00
Urząd Miejski Tarnowskie Góry	24,00
Urząd Gminy Psary	
Urząd Gminy Tworóg	641,00
Urząd Gminy i Miasta Koziegłowy	171,00
Urząd Gminy Bobrowniki Śląskie	5 847,00
Urząd Miejski Miasteczko Śląskie	1 847,00
Urząd Gminy Świerklaniec	9 769,00
Urząd Miasta i Gminy Woźniki Śląskie	1 480,00
Urząd Gminy Ożarówice	

Podatki lokalne – podatek rolny – rok 2025

Nazwa gminy	Wartość podatku [zł]
Rozrachunki z tytułu podatku rolnego	5 008,00
Urząd Gminy Koszęcin	
Urząd Miejski Piekary Śląskie	426,00
Urząd Miejski Bytom	
Urząd Miejski Kalety	1 862,00
Urząd Miejski Tarnowskie Góry	1 470,00
Urząd Gminy Psary	
Urząd Gminy Tworóg	
Urząd Gminy i Miasta Kozięglowy	342,00
Urząd Gminy Bobrowniki Śląskie	
Urząd Miejski Miasteczko Śląskie	820,00
Urząd Gminy Świerklaniec	64,00
Urząd Miasta i Gminy Woźniki Śląskie	24,00
Urząd Gminy Ożarówice	

Rozmiar pozyskania sanitarnego – rok 2025

Gmina	Rębnie sanitarne [m ³]	Pozyskanie kłęskowe [m ³]	Pozyskanie przygodne [m ³]	Razem [m ³]
Kalety			862,74	862,74
M. Piekary Śląskie			133,43	133,43
Miasteczko Śląskie			532,79	532,79
Koziegłowy Ob. wiej.			124,11	124,11
Tarnowskie Góry			457,66	457,66
Bobrowniki			164,87	164,87
Koszęcin			35,06	35,06
Ożarówice				0,00
Psary				0,00
Świerklaniec	635,37		612,49	1 247,86
Tworóg			67,94	67,94
Woźniki Miasto			90,5	90,5
			10,71	10,71
Suma	635,37	0,00	3 092,3	3 727,67

Stwierdzone zagrożenia dla drzewostanów – rok 2025

Gmina	Zagrożenia abiotyczne Drzewostany do 20 lat				Zagrożenia abiotyczne Drzewostany powyżej 20 lat		Zagrożenie od owadów Wszystkie drzewostany	Zagrożenie od patogenów Drzewostany do 20 lat	Szkody od zwierzyny Wszystkie drzewostany						Zagrożenie od owadów Szkółka	Zagrożenie od patogenów Szkółka	Suma:
	Imisje zanieczyszczeń	Obniżenie poziomu wód, susza	Wiatr	Zmrożenia, zwarzenia	Imisje zanieczyszczeń	Obniżenie poziomu wód, susza	Smolik znaczony	Osutki sosny	Bóbr	Dzik	Jeleń	Łoś	Sarna	Zajac	Kluki	Pęd. Sos.	
Kalety		2,50		13,61			1,90		7,43		56,88		0,20				82,52
M. Piekary Śląskie																	
Miasteczko Śląskie	65,29	4,50		10,94	740,20		68,12	2,80	0,80		67,52		0,55				960,72
Koziegłowy Ob. wiej.			0,40				0,10		0,20			1,40					2,10
Tarnowskie Góry	30,50			3,04	357,61						43,83			0,20			435,18
Bobrowniki									5,75	0,30	19,66		0,45				26,16
Koszęcin				6,39							2,31						8,70
Ożarówice																	
Psary																	
Świerklaniec	2,16				436,87					0,20	8,45		2,70	0,25			450,63
Tworóg				9,77							21,62						31,39
Woźniki Miasto		1,90									6,84	0,20					8,94
					21,62	2,80									0,01	0,32	24,75
Suma:	97,95	8,90	0,40	43,75	1 556,30	2,80	70,12	2,80	14,18	0,50	227,11	1,60	3,90	0,45	0,01	0,32	2 031,09

Liczba i powierzchnia pożarów – rok 2025

Gmina	Liczba pożarów [szt.]	Pow. całk. pożarów [ha]	Powierzchnia pokr. gleby [ha]	Pow. do odnowienia [ha]
Kalety	2	0,00	0,35	
M. Piekary Śląskie				
Miasteczko Śląskie	1	0,00	2,28	1,20
Koziegłowy Ob. wiej.				
Tarnowskie Góry				
Bobrowniki	2	0,10	0,72	
Koszęcin				
Ożarówice				
Psary				
Świerklaniec				
Tworóg				
Woźniki Miasto				
Suma	5	0,10	3,35	1,20

Koszty ochrony przeciwpożarowej – rok 2025

Zadanie	Koszt [zł]
Zabiegi zabezpieczające obszary leśne przed pożarem	7 080,58
Pozostałe zabiegi z zakresu ochrony przeciwpożarowej	310 111,50
Zabiegi ratownicze	308 090,40
Obsługa, konserwacja i utrzymanie sieci do wykrywania pożarów oraz sprzętu p-poż	158 682,11
Suma	783 964,59



Część III – Co będzie się działo w nadleśnictwie – plany na rok 2026

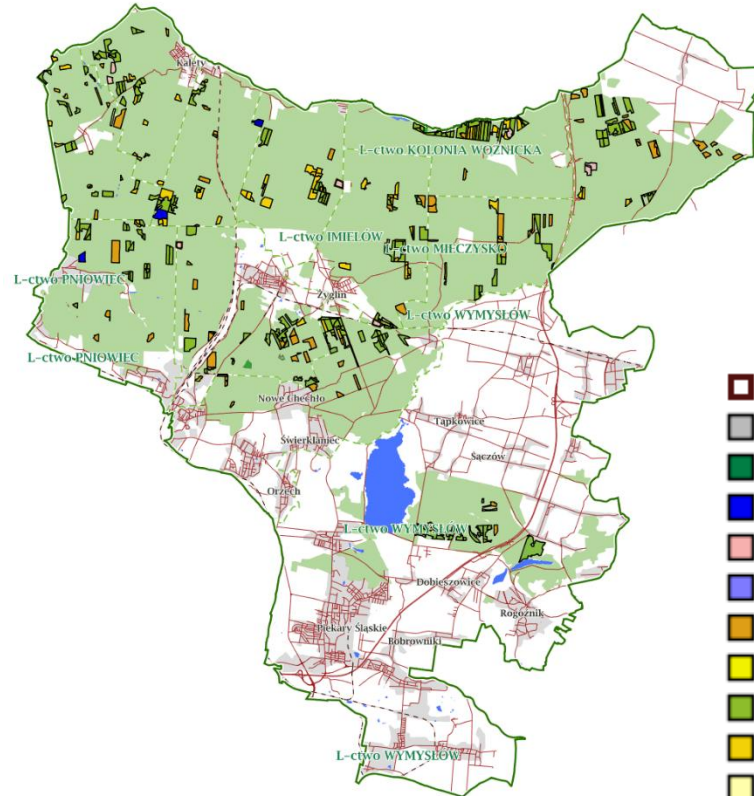
Plan pozyskania - rok 2026

Pozyskanie drewna [m ³]	Rębne	Przedrębne	Przygodne	Suma:
Kalety	5 552	4 249	943,78	10 744,78
M. Piekary Śląskie				0,00
Miasteczko Śląskie	12 887	10 927	2 293,16	26 107,16
Koziegłowy Ob. wiej.	6 511	2 434	861,35	9 806,35
Tarnowskie Góry	5 712	4 232	957,55	10 901,55
Bobrowniki	950	6 072	676,18	7 698,18
Koszęcin	687	2 140	272,22	3 099,22
Ożarówice				0,00
Psary				0,00
Świerklaniec	5 268	5 935	1 078,79	12 281,79
Tworóg	760	2 204	285,42	3 249,42
Woźniki Miasto	5 972	3 463	908,54	10 343,54
Suma:	44 299	41 656	8 277	94 232

Sortymenty [m ³]	M	S	W	Suma:
Kalety	389,44	6 255,43	4 099,91	10 744,78
M. Piekary Śląskie				
Miasteczko Śląskie	983,21	15 901,97	9 221,98	26 107,16
Koziegłowy Ob. wiej.		4 482,31	5 324,04	9 806,35
Tarnowskie Góry	214,44	7 166,46	3 520,65	10 901,55
Bobrowniki	245,80	6 721,39	730,99	7 698,18
Koszęcin	55,63	2 384,37	659,23	3 099,22
Ożarówice				
Psary				
Świerklaniec	1,01	7 840,49	4 440,29	12 281,79
Tworóg	111,27	2 516,86	621,29	3 249,42
Woźniki Miasto	368,20	4 749,73	5 225,62	10 343,54
Suma:	2 369	58 019	33 844	94 232

Drewno opałowe	M2	S4
	gałęziówka	wałki opałowe
Pozyskanie [m ³]	2 369	10 000
Cena średnia [zł]	42	142,13
Cena min. [zł]	42	80
Cena max. [zł]	42	190

Mapa planowanych zabiegów – rok 2026



▣ uprz., negat., kłęsk., sanit.

▣ inne uprz.

▣ V

▣ IV

▣ III

▣ II

▣ I

} Cięcia rębne

▣ CSS – Cięcia sanitarno-selekcyjne

▣ TPP/TPN – Trzebieże późne pozytywne/negatywne

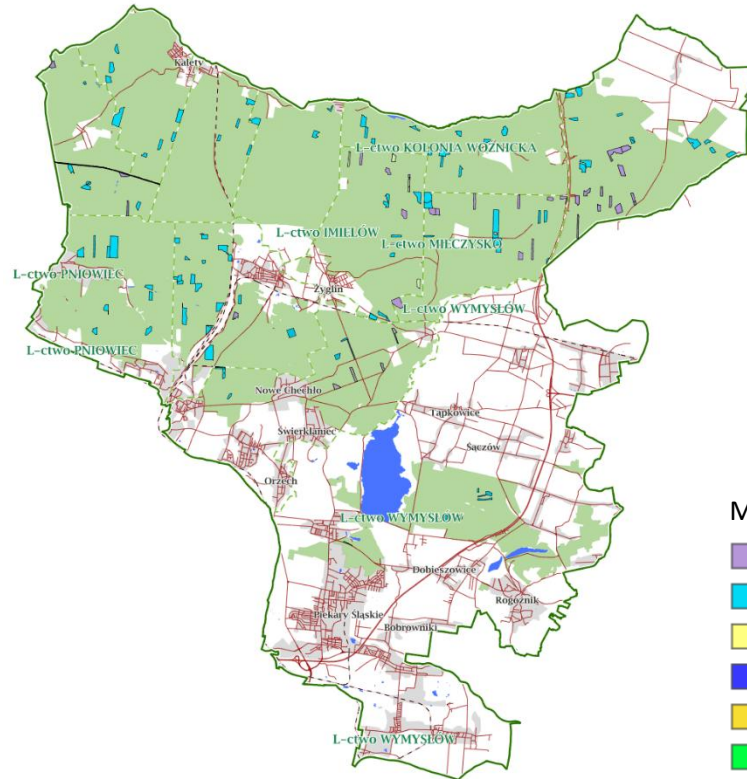
▣ TWP/TWN – Trzebieże wczesne pozytywne/negatywne

▣ CP-P – Czyszczenia późne z pozyskaniem

Planowane zadania hodowlane - rok 2026

Hodowla lasu [ha]	Odnowienia	Pielęgnowanie upraw	Czyszczenia	Trzebieże	Suma:
Kalety	5,35	1,62	55,84	137,25	200,06
M. Piekary Śląskie					0,00
Miasteczko Śląskie	66,16	0,40	97,48	295,57	459,61
Koziegłowy Ob. wiej.	26,27		22,30	54,45	103,02
Tarnowskie Góry	16,73		51,45	91,45	159,63
Bobrowniki	6,79		41,03	106,79	154,61
Koszęcin	6,49		7,79	74,31	88,59
Ożarówice					
Psary					
Świerklaniec	10,56		25,87	139,78	176,21
Tworóg	1,90		19,95	53,85	75,70
Woźniki Miasto	12,51		22,38	54,01	88,90
		359,00	1,23		360,23
Suma:	152,76	361,02	345,32	1 007,46	1 866,56

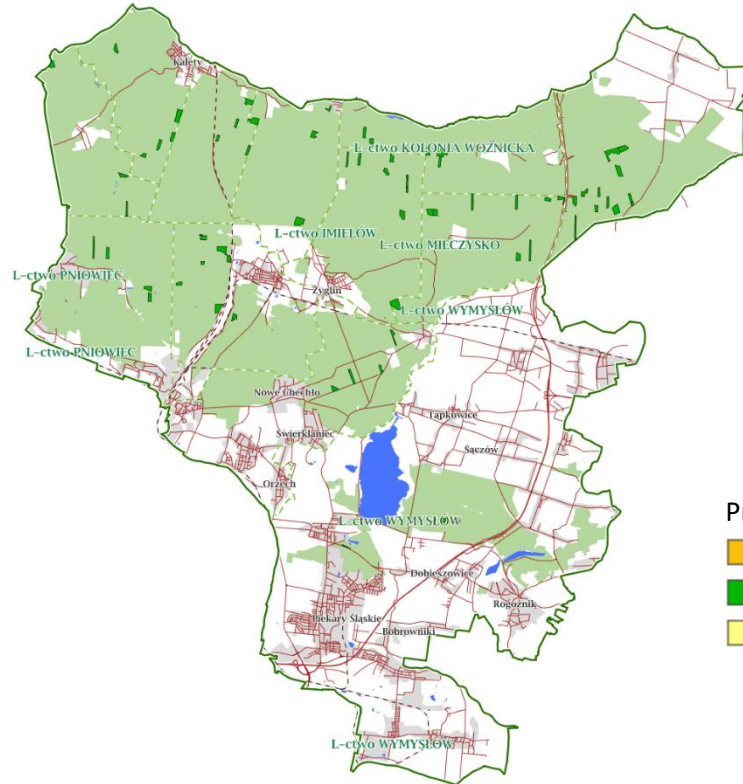
Mapa planowanych zabiegów – rok 2026






Melioracje:

- inne melioracje
- zabiegi agrotech.
- regulacja stos. wod.
- porządkowanie pow. pozręb.
- nawożenie mineralne
- fitomelioracje

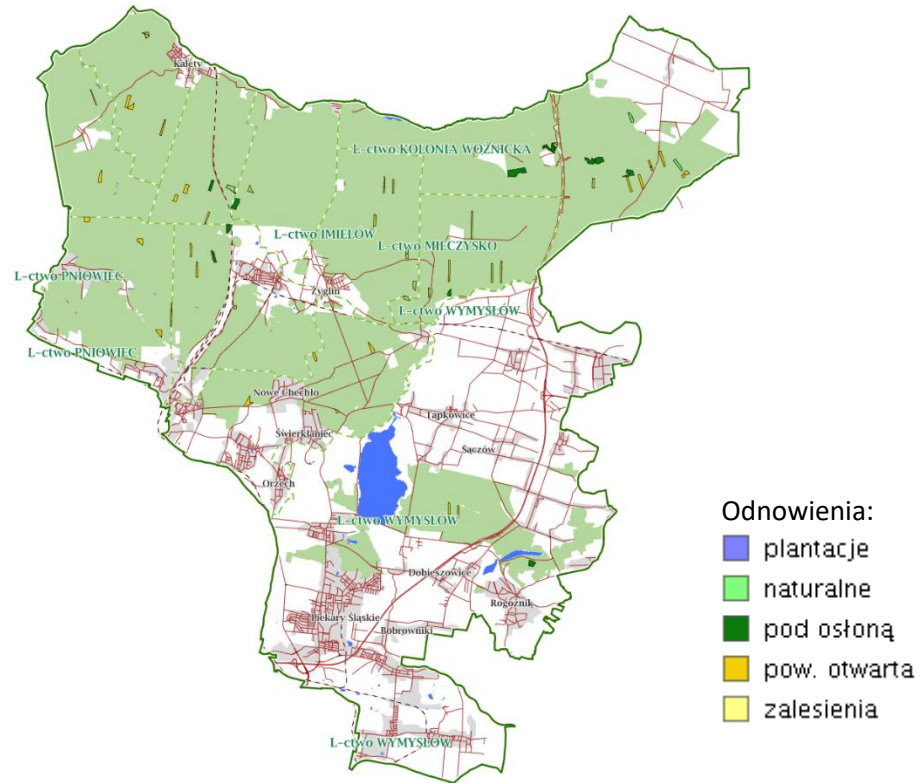
Mapa planowanych zabiegów – rok 2026



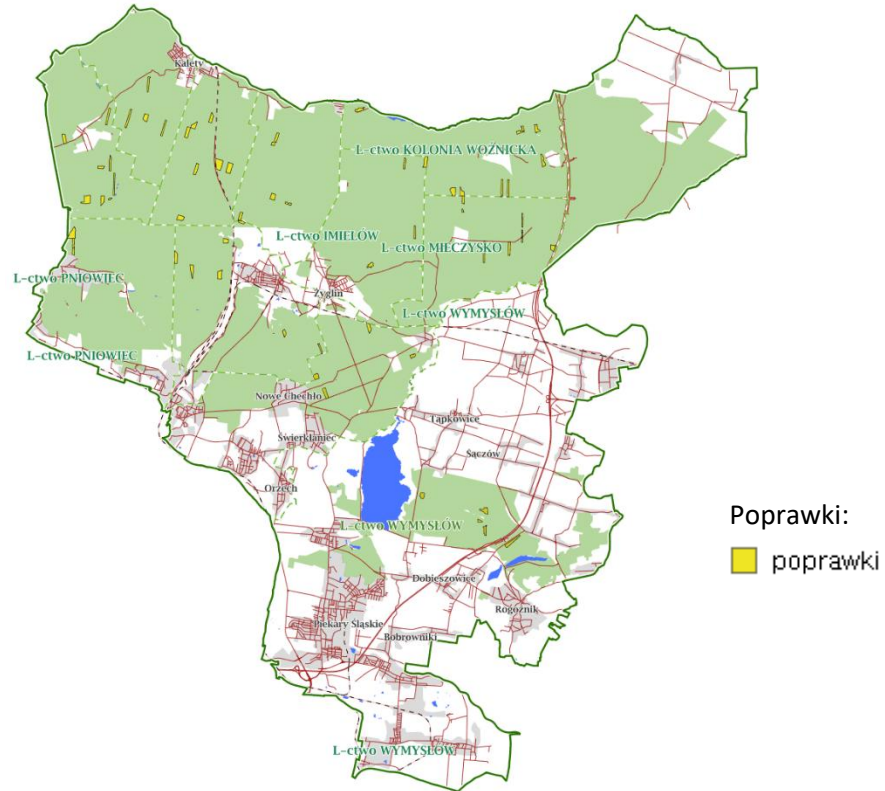
Przygotowanie gleby:

-  poprawki
-  odnowienia
-  zalesienia

Mapa planowanych zabiegów – rok 2026



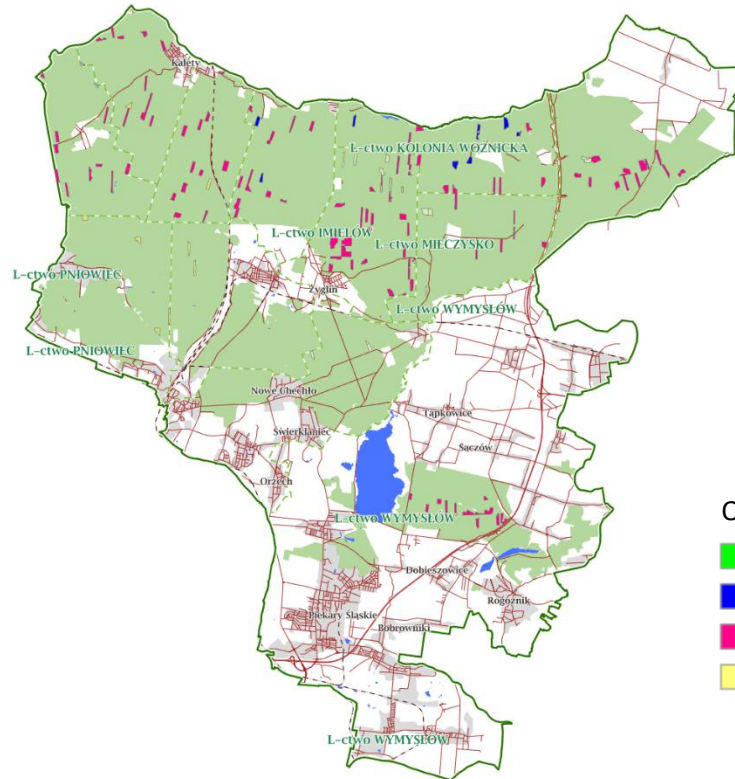
Mapa planowanych zabiegów – rok 2026



Planowane zadania z zakresu ochrony lasu – rok 2026

Ochrona lasu	Ochrona przed gryzoniami [ha]	Ochrona przed zwierzyną [ha]	Ograniczenie liczebn. szkodliwych owadów [ha]	Ograniczenie liczebn. szkodliwych owadów [m ³]	Ograniczenie liczebn. szkodliwych owadów [szt.]	Sprzątanie śmieci [m ³]	Zbiór materiałów prognostycznych [ha]	Zbiór materiałów prognostycznych [szt.]
Kalety		92,80						16,00
M. Piekary Śląskie								
Miasteczko Śląskie		180,30						31,00
Koziegłowy Ob. wiej.		27,02					18,16	5,00
Tarnowskie Góry	0,82	21,92						13,00
Bobrowniki		33,85						6,00
Koszęcin		14,44	0,58					7,00
Ożarowice								
Psary								
Świerklaniec		1,05						11,00
Tworóg		27,45						4,00
Woźniki Miasto		25,53					5,38	5,00
	5,00	114,00		10,00	5,00	171,00		1,00
Suma:	5,82	538,36	0,58	10,00	5,00	171,00	23,54	99,00

Mapa planowanych zabiegów – rok 2026



Ochrona upraw:

- palikowanie
- mechaniczna
- chemiczna
- grodzenia

Planowane koszty ochrony przeciwpożarowej – rok 2026

Zadanie	Koszt [zł]
Zabiegi zabezpieczające obszary leśne przed pożarem	7 106,71
Pozostałe zabiegi z zakresu ochrony przeciwpożarowej	380 537,49
Zabiegi ratownicze	352 684,76
Obsługa, konserwacja i utrzymanie sieci do wykrywania pożarów oraz sprzętu p-poż	79 217,94
Suma	819 546,90

Planowane inwestycje – rok 2026

Zadanie	Koszt [zł]
Studnia głębinowa szkółka	55 000,00
Droga boczna Mikołeska	842 000,00
Budynek gospodarczy Jędrysek – kancelarie	199 032,00
Szambo leśniczówka Mieczysko	30 000,00



Planowane koszty bieżącego utrzymania i konserwacji dróg – rok 2026

Zadanie	Koszt [zł]
Utrzymanie dróg leśnych	461 160,00
Melioracje – utrzymanie rowów przydrożnych	24 000,00

Współpraca, ochrona przyrody, wydarzenia – rok 2026

Nadleśnictwo Świerklaniec w roku 2026 planuje wziąć udział w cyklicznie organizowanych przez lokalną społeczność festynach i akcjach m.in.: Posadź las z leśnikiem, Kaleckie Szutry, akcji sprzątania Zalewu Nakło-Chechło, Festyn „Hubertus” w Parku Świerklaniec, festyny rodzinne organizowane przez OSP, samorządy, służby mundurowe, Sanepid czy imprezach sportowych, a także konkursach, akcjach festynach organizowanych przez lokalne przedszkola i szkoły.

Planujemy kolejne spotkania skierowane do osób dorosłych (nauczycieli, uniwersytetów III wieku, koła emerytów, przedstawicieli służb mundurowych) oraz rodzin w postaci warsztatów terenowych.

Nadleśnictwo Świerklaniec w aktualnym PUL ma wyznaczone lasy o wiodących funkcjach społecznych.

Współpraca, ochrona przyrody, wydarzenia – rok 2026

Nadleśnictwo Świerklaniec uzyskało dofinansowanie ze środków WFOŚiGW w Katowicach, w ramach projektu „Rok w lesie”. Środki te pozwalają na zakup potrzebnych eksponatów oraz realizację zajęć edukacyjnych prowadzonych w przedszkolach, szkołach oraz na terenie nadleśnictwa, np. sadzenie lasu czy zajęcia na ścieżkach edukacyjnych.

W bieżącym roku zostanie uznany rezerwat obejmujący teren Bagna Bruch. Obecnie Regionalna Dyrekcja Ochrony Środowiska w Katowicach proceduje treść zarządzenia powołującego rezerwat. Po wstępnych ustaleniach będzie to powierzchnia ok. 53 ha, z której 1 ha to siedliska torfowisk przejściowych oraz trzęsawisk, a pozostałe 52 ha to kontynentalne bory bagienne, śródlądowe bory wilgotne oraz bory świeże.



Lasy Państwowe

Facebook: <https://www.facebook.com/NadlesnictwoSwierklaniec>

Strona internetowa: <https://swierklaniec.katowice.lasy.gov.pl/>

Kontakt:

Konsultant ds. kontaktów społecznych: Starszy Specjalista Służby
Leśnej ds. marketingu **Justyna Grzeszczyk**

tel. 530 370 917

email: justyna.grzeszczyk@katowice.lasy.gov.pl

Nadleśnictwo Świerklaniec
ul. Oświęcimska 19, 42-622 Świerklaniec
swierklaniec@katowice.lasy.gov.pl
tel.: +48 32 284 48 68